

# VENTO EXPERT A100-1 S10 W V.2

## WENTYLACJA DECENTRALNA - POMIESZCZENIA POJEDYNCZE

### Zastosowanie

- Efektywna i energooszczędna wentylacja nawiewno-wyiewna pojedynczych pomieszczeń mieszkalnych, domów, pomieszczeń socjalnych i użytkowych.
- Zmniejszenie strat ciepła spowodowanych wentylacją grawitacyjną, dzięki odzyskowi ciepła.
- Zbilansowany przepływ świeżego powietrza i wilgotności dla zachowania stabilnego, kontrolowanego mikroklimatu.
- Funkcja komunikacji przez sieć Wi-Fi w celu zapewnienia skoordynowanego działania kilku jednostek wentylacyjnych.
- Sterowanie za pomocą aplikacji mobilnej na smartfon lub tablet z systemem Android lub iOS.
- Możliwość połączenia z systemem inteligentnego domu i BMS.



**Wydajność**  
do 108 m<sup>3</sup>/h  
30 l/s



**Sprawność odzysku ciepła:**  
do 83 %



**Moc:**  
od 3.2 W

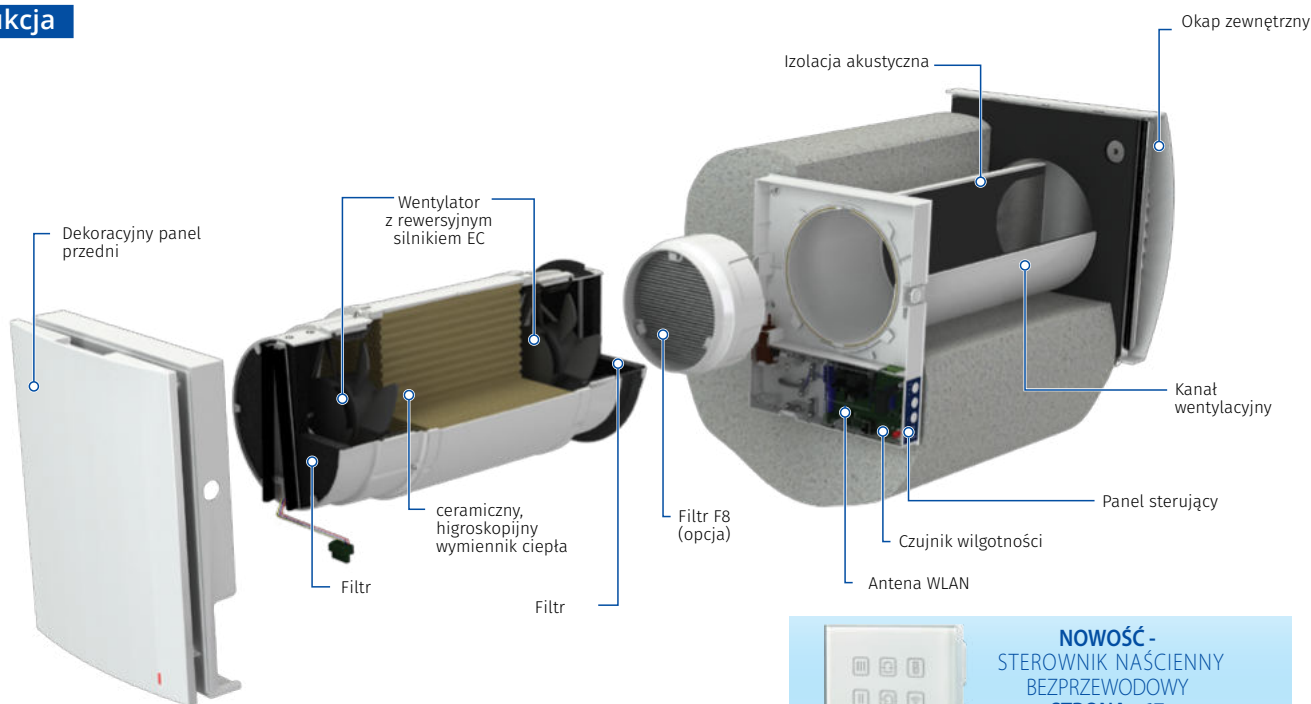


**Poziom hałasu**  
od 13 dBA



**NOWOŚĆ**

### Konstrukcja



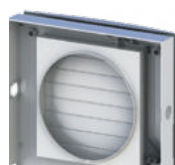
**NOWOŚĆ -  
STEROWNIK NAŚCIENNY  
BEZPRZEWODOWY  
STRONA - 67**



Jeden z najwyższych wskaźników skuteczności odzysku ciepła, dzięki innowacyjnej heksagonalnej strukturze komórek wymiennika ciepła.



Wbudowany moduł komunikacji bezprzewodowej Wi-Fi do sterowania jednostką za pomocą urządzenia z systemem Android lub iOS



Automatyczne żaluzje do ochrony przed powrotnym strumieniem powietrza.



Łatwa obsługa. Otwieranie panelu wewnętrznego poprzez naciśnięcie przycisku po obu stronach obudowy. Specjalnie zaprojektowany panel przedni zapewnia 100 % hermetyczność i chroni przed wiatrem w czasie kiedy urządzenie jest wyłączone.

### Podstawowe oznaczenie

Model	Kanał wentylacyjny	Nominalny przepływ powietrza [m <sup>3</sup> /h]	Modyfikacja jednostki	Typ okapu zewnętrznego	Sterowanie
Vento Expert	A: okrągły kanał wentylacyjny	100	-1	S10: okap zewnętrzny z tworzywa typ AH-10	W V.2: sterowanie bezprzewodowe

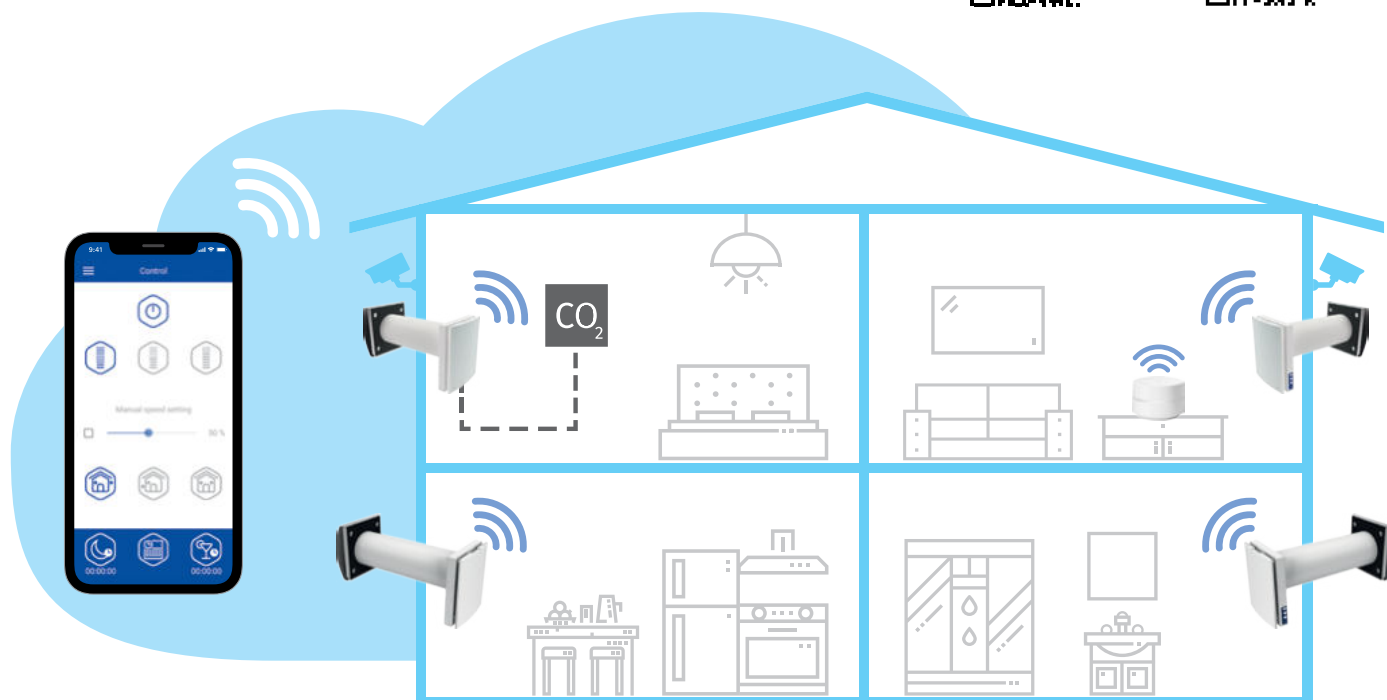
## VENTO EXPERT A100-1 S10 W V.2

WENTYLACJA DECENTRALNA - POMIESZCZENIA POJEDYNCZE

### Sterowanie

- Sterowanie pracą urządzenia za pomocą bezpłatnej aplikacji mobilnej na smartfon lub tablet.
- Zsynchronizowane działanie kilku jednostek, dzięki połączeniu przez sieć Wi-Fi.
- Sterowanie urządzeniem przez serwer chmurowy z dowolnego miejsca na świecie.
- Możliwość połączenia z systemem inteligentnego domu i BMS przez sieć Wi-Fi.

Bezpłatna aplikacja mobilna Blauberg Vento V.2 na urządzenie z systemem operacyjnym Android lub iOS.



SMART HOUSE

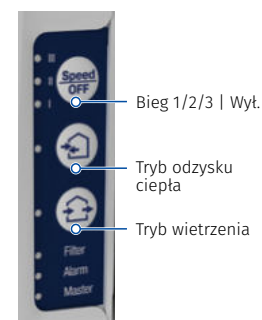
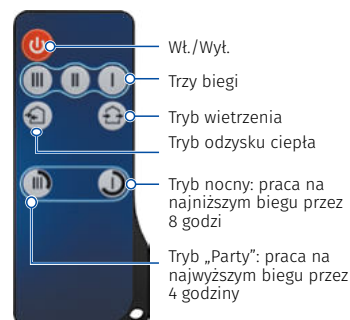


- Vento Expert A100-1 S10 W V.2 może działać jako niezależna jednostka wentylacyjna lub może być podłączona do innych jednostek ze sterowaniem centralnym w jednostce (Master). W danym przypadku, tylko jedna jednostka otrzymuje sygnał z pilota zdalnego sterowania

- Sterowanie pracą urządzenia za pomocą przycisków dotykowych na obudowie panelu lub pilota zdalnego sterowania.



Vento Expert A100-1 S10 W V.2



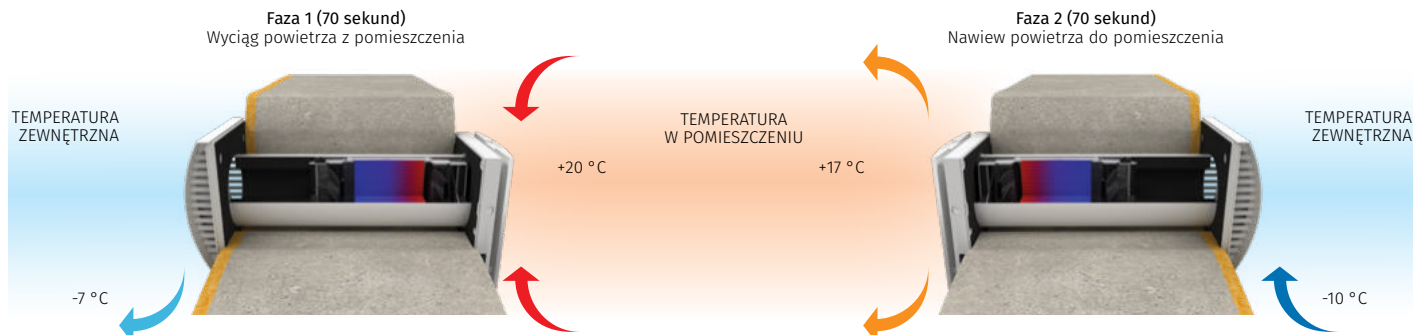
- Vento Expert **A100-1 S10 W V.2** jest wyposażona w czujnik wilgotności do kontrolowania poziomu wilgotności w pomieszczeniu. Jeżeli wilgotność powietrza przekroczy punkt nastawy, jednostka rozpocznie pracę na wyższym biegu niezależnie od innych urządzeń w systemie

# VENTO EXPERT A100-1 S10 W V.2

## WENTYLACJA DECENTRALNA - POMIESZCZENIA POJEDYNCZE

### Odzysk ciepła i wilgoci

#### ZASADA DZIAŁANIA W SEZONIE ZIMOWYM



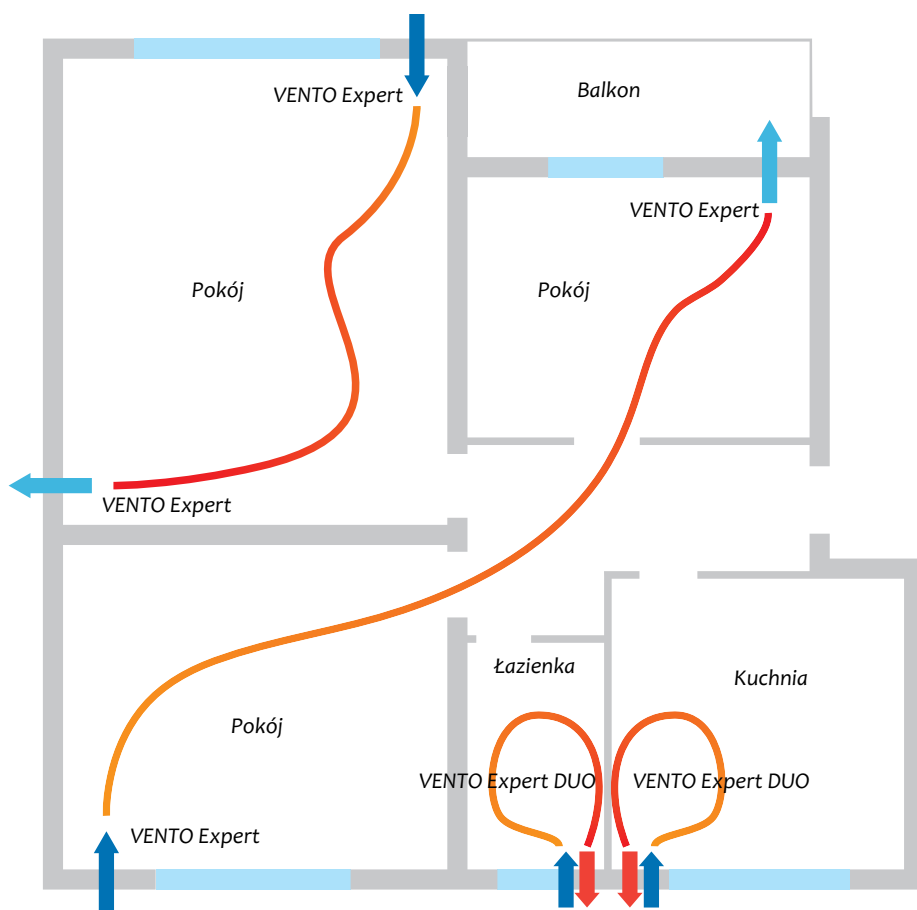
- Zużyte ciepłe powietrze usuwane z pomieszczenia na zewnątrz przepływa przez wymiennik, stopniowo go nagrzewając i oddając część wilgoci.
- Gdy ceramiczny wymiennik ciepła nagrzej się, urządzenie automatycznie przełączy się w tryb nawiewu powietrza.

- Świeże chłodne powietrze zewnętrzne przepływa przez wymiennik ciepła, pochłaniając nagromadzone w nim ciepło i wilgoć.
- Gdy ceramiczny wymiennik ciepła ostygnie, urządzenie przełączy się w tryb wywiewu powietrza.

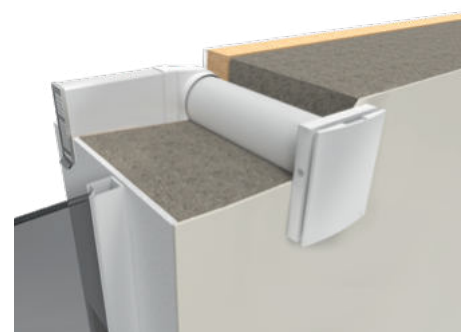
### Montaż

- Urządzenie jest przeznaczone do montażu wewnątrzściennego w otworze przelotowym, wykonanym w ścianie zewnętrznej budynku.
- Najbardziej efektywne i zróżnicowane użytkowanie uzyskuje się przy wykorzystaniu pary zsynchronizowanych jednostek, pracujących w trybie naprzemiennym. Podczas, gdy jedno urządzenie tłoczy świeże powietrze do pomieszczenia, drugie - usuwa zużyte powietrze na zewnątrz, zapewniając lepszą cyrkulację powietrza.

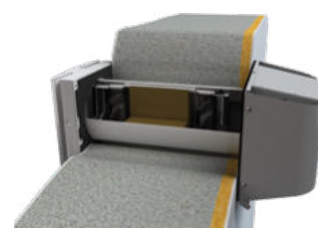
- **Vento Expert A100-1 W V.2** może być instalowana w pomieszczeniach "czystych". W przypadku łazienki czy kuchni należy zainstalować jednostkę Vento Expert DUO.



Zestaw do montażu kątownego KIT BlauPlast white 160



Przykład montażu okapu AH-S chrome 160



# VENTO EXPERT A100-1 S10 W V.2

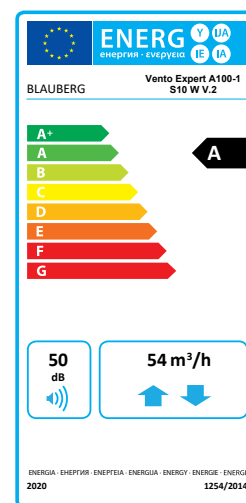
## WENTYLACJA DECENTRALNA - POMIESZCZENIA POJEDYNCZE

### Charakterystyka techniczna

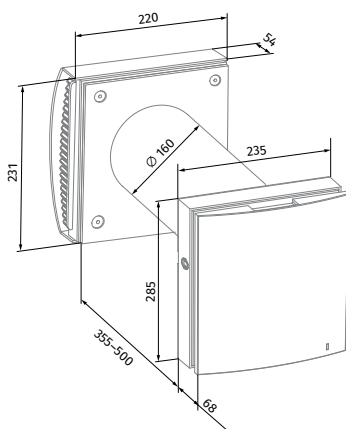
Parametry	Vento Expert A100-1 S10 W V.2 Vento Expert A100-1 S W V.2			
	I	II	III	MAX
Bieg				
Napięcie znamionowe [V / 50 (60) Hz]	100-240			
Moc [W]	3.20	4.00	6.60	18.00
Pobór prądu [A]	0.037	0.046	0.071	0.151
Prędkość obrotowa [min <sup>-1</sup> ]	780	1100	1920	2940
Wydajność w trybie wentrowania [m <sup>3</sup> /h (l/s)]	18(5)	30 (8)	58 (16)	108 (30)
Wydajność w trybie odzysku ciepła [m <sup>3</sup> /h (l/s)]	9 (3)	15 (4)	29 (8)	54 (15)
Filtr	podstawowy (+Opcja G4 lub F8 PM2,5>99%**)			
Temperatura transportowanego powietrza [°C]	-20 (-30**)...+40			
Poziom ciśnienia akustycznego wg ISO 3741:2004 -1m [dB(A)]	23	27	40	51
Poziom ciśnienia akustycznego wg ISO 3741:2004 -3m [dB(A)]	13	18	30	42
Tłumienie hałasu zewnętrznego wg DIN EN 20140 [dBA]	42			
Sprawność odzysku ciepła wg DIBt LÜ-A 20 [%]	do 87			

\* Maksymalna wydajność przy zastosowaniu filtra F8 to 82 m<sup>3</sup>/h

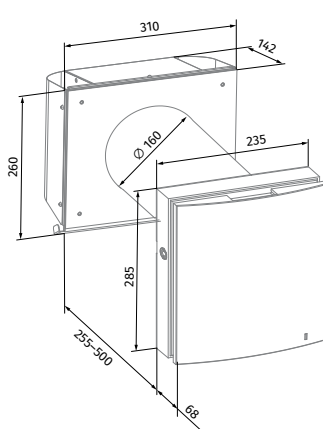
\*\*Przy zastosowaniu okapu zewnętrznego AH-8



### Wymiary [mm]



Vento Expert A100-1 S10 W V.2



Vento Expert A100-1 S W V.2  
(budynek szkieletowy)

















### Zestaw podstawowy

Nazwa	VENTO Expert A100-1 S10 W V.2
Blok wewnętrzny urządzenia	1 szt.
Kanał wentylacyjny	1 szt.
Pojemnik z wymiennikiem ciepła	1 szt.
Zewnętrzny wylot wentylacyjny	1 szt.
Pilot zdalnego sterowania	1 szt.
Szablon tekturowy	1 szt.
Kabel USB - A - USB mini	1 szt.
Zestaw montażowy	2 op.
Podręcznik użytkownika	1 szt.
Instrukcja montażu wylotu wentylacyjnego	1 szt.
Opakowanie	1 szt.

# VENTO EXPERT A100-1 S10 W V.2

## WENTYLACJA DECENTRALNA - POMIESZCZENIA POJEDYNCZE

### Wyposażenie dodatkowe

MODEL	TYP	OPIS
	AH-11 white 160	Okap zewnętrzny z tworzywa
	AH-10 white 160	Okap zewnętrzny z tworzywa
	AH-10 chrome 160	Okap zewnętrzny z tworzywa (efekt stali szczotkowanej)
	AH-S white 160	Okap zewnętrzny ze stali nierdzewnej pomalowany proszkowo na biało (dla budynków szkieletowych)
	AH-S chrome 160	Okap zewnętrzny ze stali nierdzewnej (dla budynków szkieletowych)
	AH-8 white 160	Okap zewnętrzny ze stali nierdzewnej pomalowany proszkowo na biało z nagrzewnicą wstępną o mocy 60W
	AH-8 chrome 160	Okap zewnętrzny ze stali nierdzewnej z nagrzewnicą wstępną o mocy 60W
	FP Vento Expert A50	Filtr (2szt.)
	FP Vento Expert A50 G4	Filtr G4
	FP VENTO Expert A50 F8	Zestaw: kasetka (1szt.), filtr wstępny (1szt.), filtr F8 (1szt.)
	KIT BlauPlast white 160	Zestaw do montażu narożnego z kratką zewnętrzną białą
	ROHR 160-700	Kanał wentylacyjny o średnicy 160mm i długości 700mm
	PP 160/0.7	Okap zewnętrzny wykonany z tworzywa z kanałem okrągłym o średnicy 160mm i długości 700mm
	CD-1	Czujnik CO <sub>2</sub> ze wskaźnikiem LED i przyciskiem Wł/Wył
	CD-2	Czujnik CO <sub>2</sub>
	SE VENTO EXPERT W	Bezprzewodowy sterownik dotykowy do Vento Expert (Duo) W V.2



