



Moc

60W



Jasność

8400 lm



Wydajność

140 lm/W



Kąt

120°



Napięcie

220-240V



CRI

>80 Ra



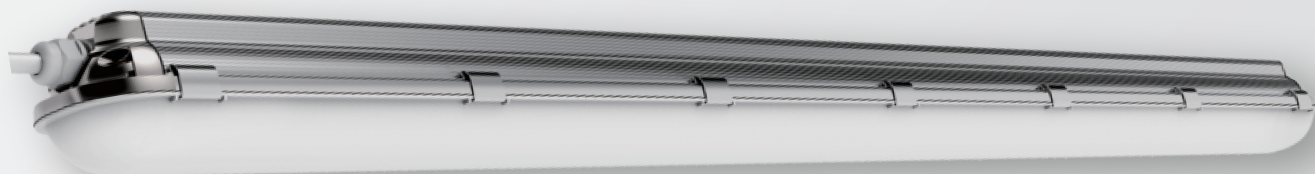
Szczelność

IP65



Waga

1,8 kg



AluHerm LED

Hermetyczna
lampa LED

60W

8400
LUMENÓW

05 LAT
GWARANCJI* **50'000**
GODZIN PRACY

 **Brak efektu migotania**

4000K

SKU 48007

barwa biała neutralna

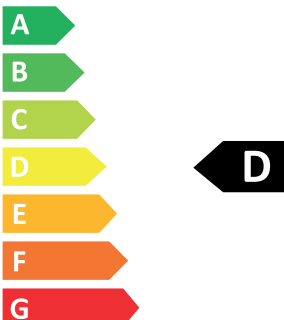
6500K

SKU 48008

barwa biała zimna



Nazwa modelu:	AluHerm 60W
Typ lampy:	Oprawa liniowa
Sposób montażu:	Natynkowy
Materiał obudowy:	Aluminium
Rodzaj klosza:	Mleczny
Kolor obudowy:	Szary
Współpracuje ze ściemniaczem:	Nie
Wytrzymałość mechaniczna:	IK08
Temperatura otoczenia:	-20°C ~ 40°C
Ilość lamp w jednym ciągu:	do 10 szt.
Stopień izolacji elektrycznej:	I klasa ochronności



60
kWh/1000h



2019/2015
5107



Wymiary opakowania jednostkowego:	127x9x8 cm
Wymiary opakowania zbiorczego:	128x30x25 cm
Ilość w opakowaniu zbiorczym:	9 szt.
Waga opakowania zbiorczego:	18,5 kg
Ilość na paalecie:	108 szt.
Waga palety:	240 kg
Kod EAN 4000K:	5906647990061
Kod EAN 6500K:	5906647990078

