

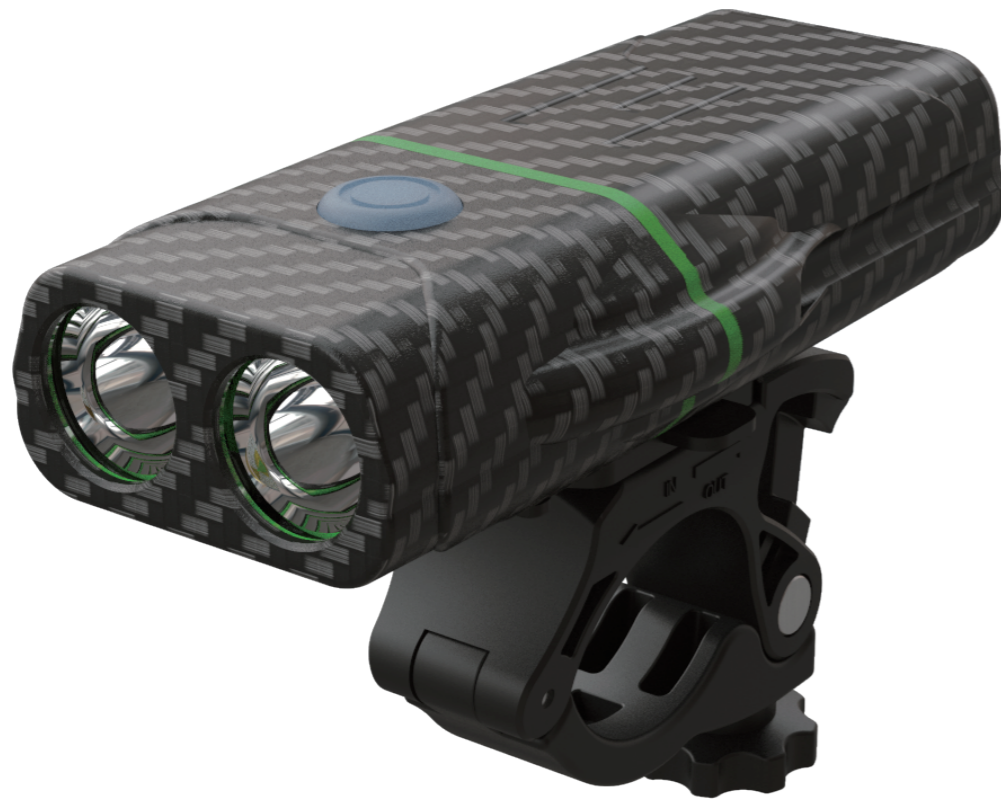
PL

VAYOX

VA0047

LED Bike Light

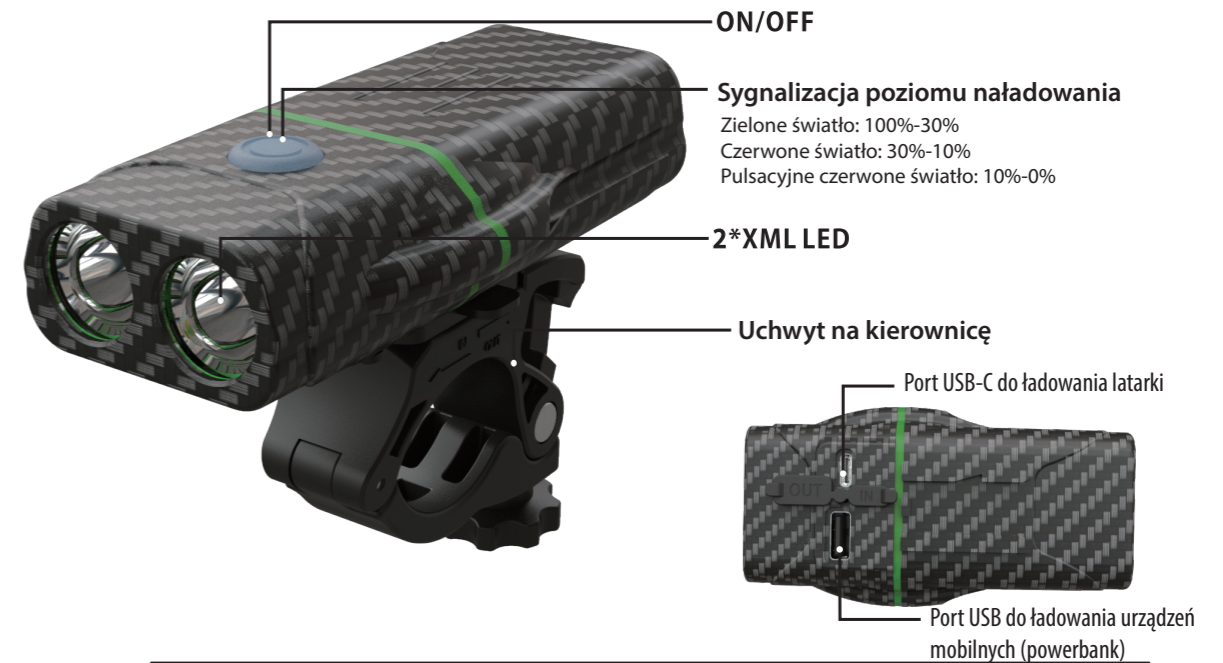
Lampa Rowerowa



⚠ UWAGA!

To urządzenie zawiera baterię litowo-jonową. Nie wrzucaj latarki do ognia, ponieważ może to spowodować wybuch.

Zawsze używaj odpowiedniego zasilacza i kabla USB. Użycie niewłaściwego lub uszkodzonego zasilacza może spowodować przepięcie lub ryzyko pożaru. Użytkownik przyjmuje na siebie wszelką odpowiedzialność i ryzyko związane z używaniem tego produktu.



INSTRUKCJA OBSŁUGI

Światło podstawowe	Tryb I	Niska moc - 120lm	Tryb II	Średnia moc - 340lm
	Tryb III	Wysoka moc - 600lm	Tryb IV	OFF
Światło awaryjne	Tryb I	Pierwsze podwójne naciśnięcie - światło pulsacyjne o dużej częstotliwości		
	Tryb II	Drugie podwójne naciśnięcie - światło SOS		
	Tryb III	Trzecie podwójne naciśnięcie - światło pulsacyjne o małej częstotliwości		

SPECYFIKACJA

PARAMETR	Niska moc	Średnia moc	Wysoka moc	Light Flash	SOS
STRUMIEŃ ŚWIETLNY	120LM	340LM	600LM		
CZAS PRACY	8.5H	4.4H	4H		
ZASIĘG	50M	93M	130M		
LED	XML* 2				
ZASILANIE	2*18650 Li-ion	Pojemność akumulatora		Standard 3000mAh	
CZAS ŁADOWANIA	4H(5V/2A)	Zabezpieczenie		- przeciwprzepięciowe - przed całkowitym rozładowaniem - przed przetładowaniem	
SYGNALIZACJA STANU BATERII	Światło zielone:100-30%. Czerwone:30-10%, flash czerwone: 10-0%				
SYGNALIZACJA ŁADOWANIA	Czerwone światło - trwa ładowanie. Zielone światło - ładowanie zakończone				
ODPORNOŚĆ NA UPADEK	1M	Wodoodporność		IPX6	
WAGA	160g	Wymiary		105*55*80 mm	
ŚWIATŁO AWARYJNE	Pulsacyjne / SOS / Pulsacyjne o niskiej częstotliwości				