

K2 SMAR MIEDZIOWY 500G

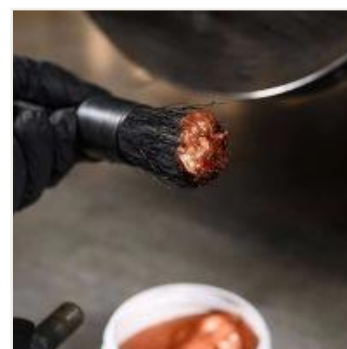


Smar miedziowy
Indeks produktu: W123
Kod kreskowy: 5906534019646

Dane techniczne

Ilość w kartonie: 12

Zdjęcia



[Pobierz zdjęcia](#)

Opis

Wielozadaniowy wysokotemperaturowy smar na bazie miedzi klasy NLGI 2. Odporny na temperatury do 1100°C. Przeznaczony do smarowania i zabezpieczania elementów pracujących pod dużym obciążeniem termicznym. Tworzy trwałą warstwę uszczelniającą, chroniącą przed korozją, ścieraniem oraz wypłukiwaniem wodą. Nadaje się do smarowania śrub i nakrętek, połączeń gwintowych, świec zapłonowych, sworzni i czopów. Eliminuje piski i skrzypienie, pozwala na szybki i bezpieczny demontaż zabezpieczonych elementów. Nie należy stosować do elementów aluminiowych.

Sposób użycia: Dokładnie oczyścić elementy, nanieść smar, nadmiar usunąć.



Prezentacja

https://www.slideshare.net/slideshow/embed_code/250242867?rel=0&startSlide=1

Porady

Jeśli powyższy opis produktu to dla Ciebie za mało, sprawdź poniższe artykuły na blogu K2. Krok po kroku opisujemy jak osiągnąć 100% satysfakcji z efektu użycia naszych produktów.

1. Jaki smar i do czego? Dobierz odpowiedni rodzaj smaru.

[Czytaj więcej](#)

W naszym codziennym życiu towarzyszą nam tysiące ruchomych mechanizmów. Znajdują się one w samochodach, rowerach, urządzeniach ogrodowych, drzwiach, bramach, sprzęcie do ćwiczeń w domu na siłowni i w pracy. Z mechanizmami mamy do czynienia, wszędzie tam, gdzie są maszyny, linie produkcyjne i transportowe.



<https://k2.com.pl/blog/jaki-smar-i-do-czego/>