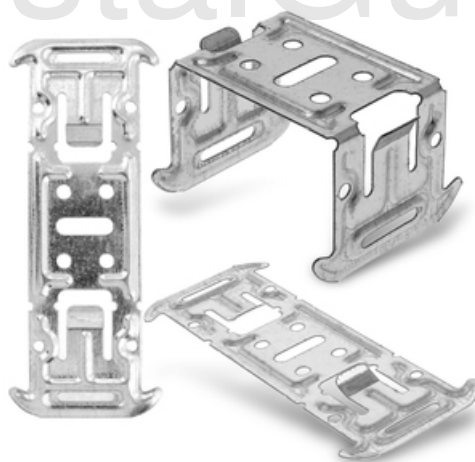


# Łącznik Krzyżowy Profil CD60 Płaski Płyty G-K 1szt

InstalGuru



<b>Kolor</b>	<b>Chrom</b>
<b>Dodatkowe zalety</b>	<b>Spełnia wymagania ochrony przeciwpożarowej</b>
<b>Zastosowanie</b>	<b>Łącznik do montażu płyt w technologii suchej zabudowy</b>
<b>Trwałość</b>	<b>Klasa B</b>
<b>Powłoka</b>	<b>Ocynk ogniowy</b>
<b>Materiał wykonania</b>	<b>Blacha stalowa DX51D</b>
<b>Grubość powłoki ochronnej</b>	<b>Z100 -7</b>
<b>Ilość sztuk</b>	<b>1 szt.</b>
<b>Rozmiar</b>	<b>58 x 145 x 0,8 mm</b>
<b>Klasa reakcji na ogień</b>	<b>A1</b>
<b>Wymiar A</b>	<b>58 mm</b>
<b>Wymiar B</b>	<b>145 mm</b>
<b>Wymiar C</b>	<b>0,8 mm</b>