

VC-SV20AEU-S

Dual Power

Max Odkurzacz bezprzewodowy

Z dwiema wymiennymi bateriami

NAJWAŻNIEJSZE

Napięcie baterii: 21.6V

Moc silnika: 250W

Poziomy mocy: Eco, Turbo

Poziomy mocy ssania: maksymalny 120 ciąg w Watach

Pojemność baterii (jedna bateria): 2500 mAh

* Maksymalny czas pracy: 90 (2 baterie)

Przednie światło LED

Pojemność zbiornika: 550 ml

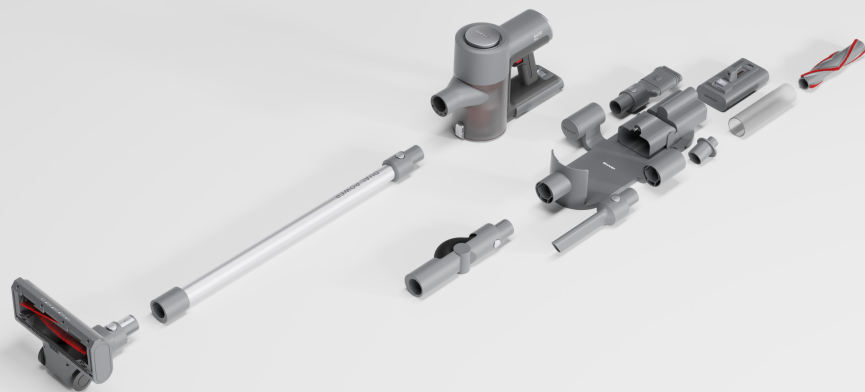
Niewielka waga 2,5 kg

Może samodzielnie stać na twardych podłogach

Główny kolor obudowy: srebrny

Akcesoria w zestawie

- 2 baterie
- Filtr HEPA13 x 2
- Montowany na ścianie podwójny dok do ładowania baterii
- Pojemnik na akcesoria do zamontowania na ścianie
- Zasilacz
- Przyrząd do czyszczenia szczelin
- Ssawka szczelinowa
- Wymienna rolka
- Ssawka elastyczna



SHARP

Be Original.

Sharpconsumer.eu | [#sharpeurope_official](https://twitter.com/sharpeurope_official)

VC-SV20AEU-S



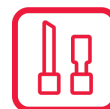
Dual battery



HEPA 13



1-click cleaning



4 accessories



Suction power
120AW



Run time
90 minutes



All floor types
and pet hair



Wall dock
charging

Stick Vacuum Features

Typ silnika	Brushless DC motor
Moc silnika [W]	250
Maksymalna moc ssania (ciąg w Watach)	120
Moc ssania, min. (kPa)	7
Moc ssania, maks. (kPa)	20
Durée de fonctionnement à puissance maximale (min)	15
Czas pracy z minimalną mocą (w minutach)	45
Pojemność pojemnika na brud [litry]	0.55
Typ filtra wylotowego	HEPA 13
Kolor światła przedniego	White
Przednie światło LED	Yes
Typ(y) rolek	Rolka typu V & Rolka szczotkowa

Design

Poziom hałasu (dB)	76
Długość kabla zasilającego (mm)	1500

Informacje o akumulatorze

Pojemność baterii (mAh)	2500
Napięcie baterii (V)	21.6
Moc baterii (Wh)	54
Czas ładowania pojedynczej baterii (w godzinach)	4.5
Czas ładowania podwójnej baterii (w godzinach)	9
Wymiary baterii (szer. x wys. x gł. w mm)	158 x 65 x 85
Battery Weight (kg)	0.453
Number of Cells	6

Informacje dotyczące energii

Zapotrzebowanie na energię	AC 220-240V ~ 50Hz
Zużycie energii (W)	250
Zużycie energii w trybie wyłączonym (W)	TBC
Wtyczka	CE/UK + adapter
Certyfikaty bezpieczeństwa	[CE (EMC, LVD, RoHS, ErP), REACH/PAH/SCCP, UKCA]

Informacje logistyczne

Wymiary urządzenia (szer. x wys. x gł. w mm)	120 x 1205 x 270
Zawartość opakowania	Produkt, Skrócona instrukcja obsługi, Karta gwarancyjna
Wymiary kartonu (szer. x wys. x głęb. w mm)	795 x 345 x 157
Waga brutto (kg)	6.4
Liczba w kontenerze 40HQ	1630
Liczba w kontenerze 40"	1440
Liczba w kontenerze 20"	720
Liczba opakowań jednostkowych na palecie UE 2,55 m lub maks. obciążenie	42
Liczba opakowań jednostkowych na palecie UK CHEP 2,55 m lub maks. obciążenie	48
EAN	4550556131186

SHARP

Be Original.