

KARTA KATALOGOWA PRODUKTU

FL PFM 20 W 3000 K SYM 100 S WT

FLOODLIGHT SENSOR 20 W | Naświetlacz z czujnikiem światła i ruchu o strumieniu świetlnym do 2400 lm



Obszary zastosowań

- Zamiennik naświetlaczy do żarówek halogenowych
- Zastosowanie na zewnątrz (IP65)
- Strefy publiczne
- Elewacje budynków
- Tereny budowy
- Ogrody, balkony oraz inne miejsca na zewnątrz budynków

Zalety produktu

- Jasna, odporna i trwała
- Wymaganie zoptymalizowanego oświetlenia spełnione dzięki uniwersalnemu i programowalnemu czujnikowi
- Łatwa regulacja zakresu czujnika wykrywania światła i czasu pracy
- Możliwość wyłączenia działania czujnika, poprzez wykonanie odpowiedniej sekwencji włączania i wyłączania zasilania oprawy
- Bezpieczne i bardzo równomierne oświetlenie dzięki wykonanemu ze szkła hartowanego matowemu kloszowi
- Oszczędność energii aż do 90% (w porównaniu z naświetlaczami z lampami halogenowymi)
- 5-letnia gwarancja

Cechy produktu

- Uniwersalny czujnik ruchu i światła
- Czujnik z możliwością obrotu o 350° i pochylenia o 180°
- Odbłyśnik, symetryczny rozsył światła z kątem rozsyłu 100° x 100°
- Zintegrowany zasilacz szerokonapięciowy, 100 - 277 V AC
- Ochrona przed przepięciami: do 4 kV (L / N-PE), 2 kV (L-N)
- Zaciski montażowe z kątem 30° i szerokim obszarem obrotu



- Fabrycznie zainstalowany, elastyczny przewód o długości 1 m (H05RN-F), 3 x 1,0 mm²

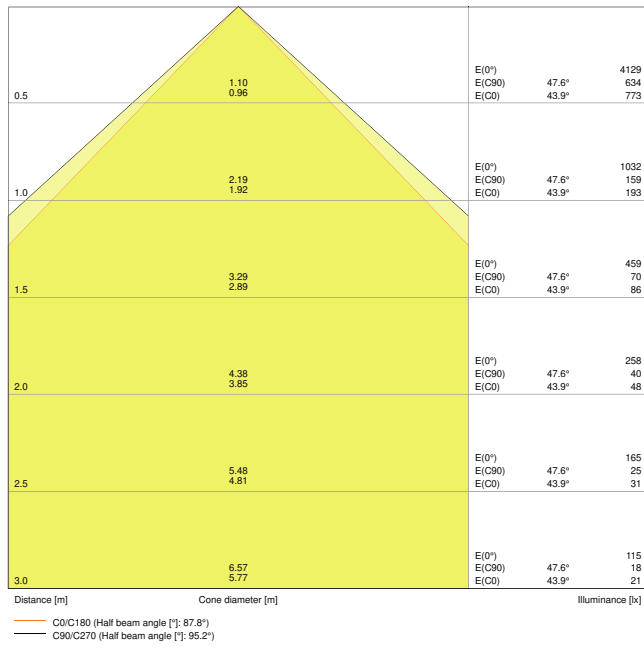
DANE TECHNICZNE

DANE ELEKTRYCZNE

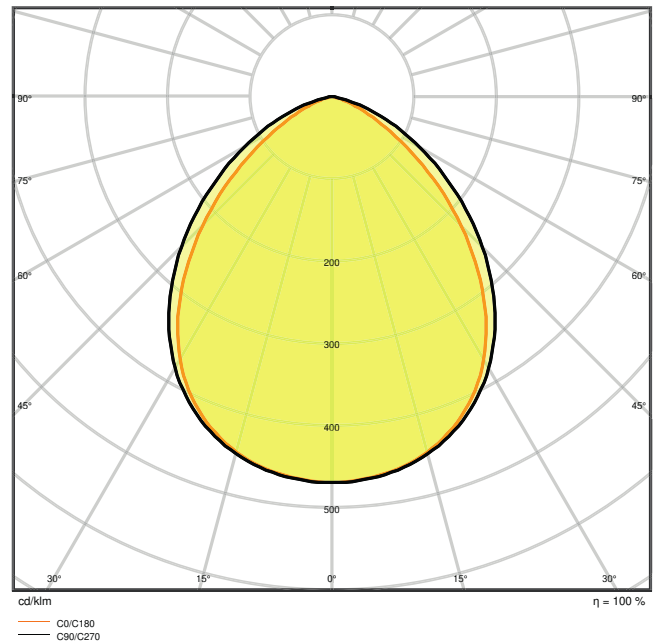
Moc nominalna	20,00 W
Napięcie znamionowe	100...277 V
Częstotliwość sieciowa	50...60 Hz
Prąd znamionowy	102 mA
Początkowy prąd rozruchowy	7,34 A
Prąd rozruchowy, czas T	35.5 μ s
Maks. liczba opraw w jednym obwodz B16 A	86
Maks. liczba opraw w jednym obwodz C10 A	62
Maks. liczba opraw w jednym obwodz C16 A	99
Współczynnik mocy λ	> 0,90
Całkowite zniekształcenie harmoniczne	< 20 %
Klasa ochronności	I
Tryb pracy	Integrated LED driver

Dane fotometryczne

Strumień świetlny	2200 lm
Skuteczność świetlna	110 lm/W
Temperatura barwowa	3000 K
Barwa światła (oznaczenie)	Warm White
Ogólny wskaźnik oddawania barw Ra	\geq 80
Standardowe odchylenie dopasowania barw	\leq 5 sdc
Światłość	-
Wartość wskaźnika migotania Pst LM	-
Wartość efektu stroboskopowego SVM	-
Grupa zagrożenia fotobiologiczne EN62778	RG1
Grupa zagrożenia fotobiologiczne EN62471	RG1
Kąt rozsyłu światła	100 ° x 100 °



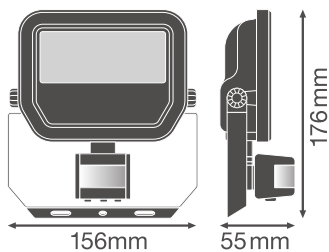
LDC typ cone



LDC typ polar

WYMIARY I WAGA

Długość	176,00 mm
Szerokość	156,00 mm
Wysokość	55,00 mm
Masa produktu	570,00 g
Długość przewodów	1000 mm



MATERIAŁY I KOLORY

Kolor produktu	Biały
Kolor obudowy	Biały
Materiał	Aluminium
Materiał powierzchni emitującej światło	Szkło
Próba palności zgodnie z IEC 60695-2-12	650 °C
Zawartość rtęci	0.0 mg

ZASTOSOWANIE I MONTAŻ

Zakres temperatury otoczenia	-30...+50 °C
Zakres temperatury magazynowania	-40...+70 °C
Typ połączeń	Cable, 3-pole
Typ zabezpieczenia	IP65
Klasa IK (odporność na uderzenia) [PIM]	IK07
Ściemnialna	Nie
Rodzaj montażu	Surface
Miejsce montażu	Ściana / Sufit
Obszar zastosowania	Na zewnątrz
Regulowany	Tak
Wymienny modułu LED	Niewymienialny
Ze źródłem światła	Tak

Trwałość

Trwałość L70/B50 @ 25 °C	70000 h ¹⁾
Trwałość L80/B10 @ 25 °C	55000 h ¹⁾
Trwałość L90/B10 @ 25 °C	35000 h
Liczba cykli włączeniowych	100000

¹⁾ t[h]: L70 / B50 @ 25 °C (Ta), t[h]: L80 / B10 @ 25 °C (Ta), t[h]: L90 / B10 @ 25 °C (Ta)

UKŁAD ZASILAJĄCY

Prąd wyjściowy	230 mA
ECG (SE) - wartość tętnienia prądu	< 50 %

CZUJNIK

Typ czujnika	Ruch / Światło
Technologia czujników	Pasywny czujnik podczerwień / czujnik światła (PIR)
Kąt detekcji	40 °...160 °

Czas przełączania sterowany czujnikiem	10 s...12 min
Zakres wykrywania czujnika ruchu	2...12 m
Próg detekcji czujnika światła	10...2000 lx
Stopień ochrony IP czujnika	IP65

CERTYFIKATY I NORMY

Normy	CE / CB / ENEC / EAC / RoHS
Ograniczona temperatura powierzchni	Nie
Zebezpieczenie przed uderzeniami piłki	Nie

MATERIAŁY DO POBRANIA

Dokumenty i certyfikaty



User instruction



Addon Technical Information



Packaging insert



Declarations Of Conformity CE

Pliki i dane fotometryczne



IES file (IES)



LDT file (Eulumdat)



ULD file (DIALux)



ROLF file (RELUX)



UGR file (UGR table)



LDC typ cone



LDC typ polar

Pliki CAD/BIM



CAD_STEP_3D

Dodatkowe informacje



Dokumenty dotyczące oferty

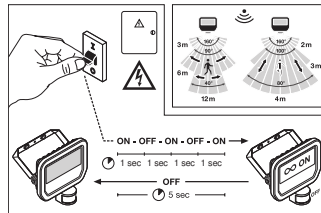
DANE LOGISTYCZNE

Kod produktu	Opakowanie (liczba produktów / opakowanie)	Wymiary (długość x szerokość x wysokość)	Masa brutto	Objętość
4058075460935	Składane pudełko 1	65 mm x 162 mm x 184 mm	652.00 g	1.94 dm ³
4058075460942	Karton wysyłkowy 12	414 mm x 349 mm x 222 mm	8518.00 g	32.08 dm ³

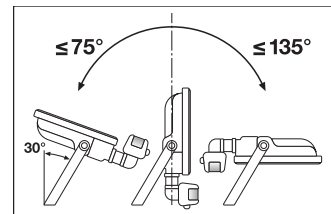
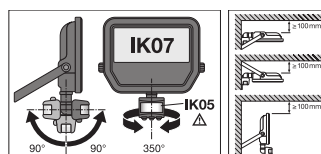
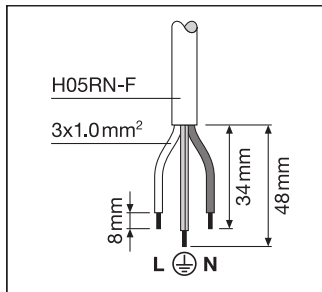
Wymieniony kod produktu oznacza najmniejszą ilość produktu, jaka może być zamówiona. Jednostka transportowa może zawierać jedną sztukę lub więcej. Składając zamówienie prosimy o zamawianie ilości odpowiadających jednej lub wielokrotności jednostki transportowej.

DODATKOWE INFORMACJE KATALOGOWE

	SENS	LUX	TIME
	~2m	< 10 lx	~10 sec ± 3 sec
	~6m	< 100 lx	~5 min ± 2 min
	~12m	< 2000 lx	~12 min ± 3 min



	A	B	C		
10W	58	38	8,5	2x M5	0,012m ²
20W	78	58	8,5	2x M6	0,016m ²
50W	108	78	8,5	2x M8	0,028m ²



Odnosiniki / linki

- Gwarancja, patrz www.ledvance.pl/gwarancja

ZASTRZEŻENIE

Zastrzega się możliwość zmian bez uprzedzenia. Błędy i ominięcia są możliwe. Należy zawsze upewnić się czy korzystasz z najnowszej wersji katalogu.