

Sekcja 1. OPIS PRODUKTU

WKRĘT DO DREWNA EGZOTYCZNEGO – WN

Wkręt WN przeznaczony do drewna egzotycznego wykonany jest ze stali nierdzewnej A2 INOX. Specjalna konstrukcja zapobiega pękaniu drewna. Główka pod kątem 60° wraz z korbami zapewnia prawidłowe jej osadzenie w materiale. Wkręty mogą być stosowane do drewna egzotycznego, płyty wiórowej, sklejki, drewna, płyty OSB i MDF. W przypadku drewna egzotycznego zaleca się wstępne nawiercanie otworu.



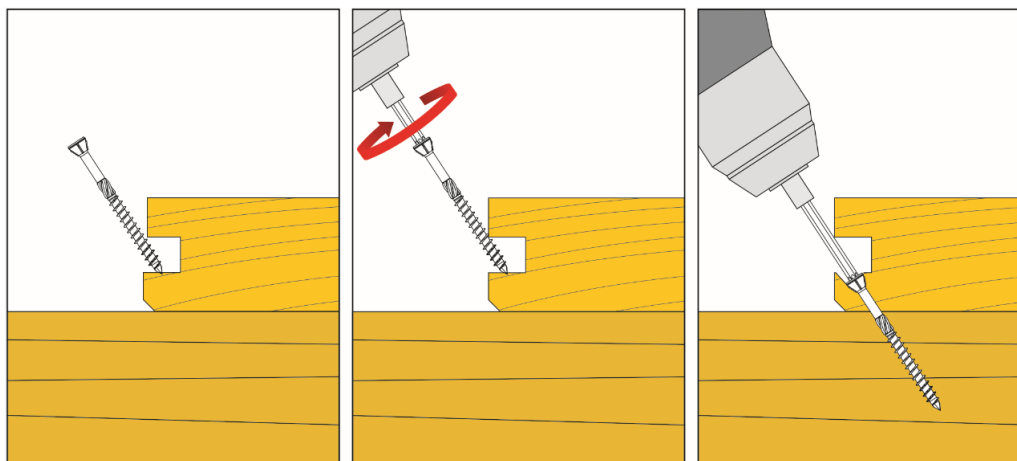
Cechy i korzyści wkrętów:

- łeb stożkowy – zapewnia odpowiednie zagłębienie oraz zlicowanie z elementem drewnianym
- gniazdo TX – gwarantuje optymalne przeniesienie momentu obrotowego
- wypustki nacinające i główka 60° – estetyczne wykończenie, dzięki pełnemu zagłębieniu się łba w mocowanym elemencie
- frez rozwiercający – zmniejsza moment siły niezbędnej do wkręcania poprzez poszerzenie otworu
- karby tnące – przecinają włókna struktury drewna podczas wkręcania
- specjalny szpic – ułatwia rozpoczęcie wkręcania oraz zapobiega rozwarstwianiu drewna

Wkręty są zgodne z normą europejską: EN 14592+A1:2012

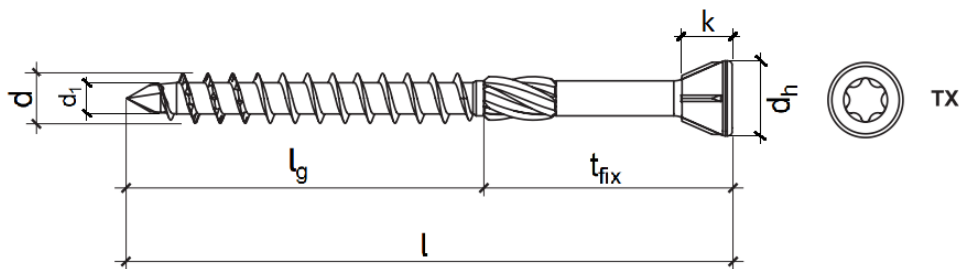
Sekcja 2. SPOSÓB MONTAŻU

1. Stosowane mogą być wyłącznie oryginalne wkręty dostarczone przez producenta
2. Przed rozpoczęciem montażu należy dobrać odpowiednią długość wkrętów w zależności od grubości mocowanych elementów i minimalnej głębokości zakotwienia
3. Łączone elementy drewniane powinny być pozbawione wad (sęków, pęknięć, zabarwień, zgnilizn, wad budowy i kształtów, uszkodzeń mechanicznych), gdyż zmniejsza to ich wytrzymałość
4. Montaż wkrętów powinien być prowadzony przy użyciu wkrętarki oraz odpowiedniej końcówki do gniazda typu TX
5. Wkręty należy wkręcać bezpośrednio do podłoża drewnianego, po wcześniejszym nawierceniu otworów (tylko w przypadku drewna egzotycznego)



KARTA TECHNICZNA PRODUKTU – WN

Sekcja 3. DANE TECHNICZNE



PARAMETRY TECHNICZNE			
Parametr	Jednostka	Wartość	
Średnica zewnętrzna gwintu	d [mm]	4	5
Średnica wewnętrzna gwintu	d ₁ [mm]	2,87	3,23
Średnica części gładkiej	d _s [mm]	-	-
Średnica łba	d _h [mm]	6,62	7,98
Wysokość łba	k [mm]	3,6	4,0
Pole łba	A [mm ²]	34	50
Zakres długości	l [mm]	40-60	50-80
Typ gniazda	-	TX-15	TX-20
Materiał wkręta	-	stal nierdzewna A2 INOX	
Norma Europejska	-	EN 14592+A1:2012	

PARAMETRY WYTRZYMAŁOŚCIOWE			
Parametr	Jednostka	ø4	ø5
Moment charakterystyczny plastyczności materiału	M _{y,k} [Nm]	6,149	10,956
Wytrzymałość charakterystyczna na wrywanie	f _{ax,k,90} [N/mm ²]	26,56	23,32
Wytrzymałość charakterystyczna na przeciąganie łba	f _{head,k} [N/mm ²]	28,82	41,19
Wytrzymałość charakterystyczna na rozciąganie	f _{tens,k} [kN]	6,95	7,60
Wytrzymałość charakterystyczna na skręcanie	f _{tor,k} [Nm]	3,76	7,35
Współczynnik oporu wkręcania	R _{tor,k} [Nm]	2,18	4,41

TABELA DOBORU						
Oznaczenie produktu	Średnica wkręta	Długość wkręta	Długość gwintu roboczego	Długość użytkowa	Typ gniazda	Ilość w opak.
	d [mm]	l [mm]	l _g [mm]	t _{fix} [mm]	[-]	szt.
WN-40040-A2	4,0	40	22	18	TX-15	200
WN-40045-A2	4,0	45	30	15	TX-15	200
WN-40050-A2	4,0	50	30	20	TX-15	200
WN-40060-A2	4,0	60	35	25	TX-15	200
WN-50050-A2	5,0	50	30	20	TX-20	100
WN-50060-A2	5,0	60	35	25	TX-20	100
WN-50070-A2	5,0	70	40	30	TX-20	100
WN-50080-A2	5,0	80	50	30	TX-20	100

Sekcja 4. UWAGI

1. Wszystkie wcześniejsze wersje niniejszej Karty Technicznej tracą ważność
2. Dane zamieszczone w niniejszej Karcie Technicznej Produktu są zgodne z obecnym stanem wiedzy i zostały podane w dobrej wierze. W przypadku niezastosowania się do zaleceń sposobu stosowania i montażu produktu firma KLIMAS Sp. z o. o. nie ponosi odpowiedzialności za poprawność i jakość wykonanego połączenia