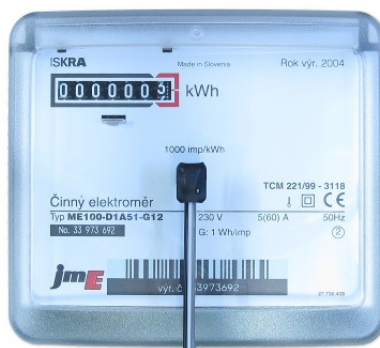




## Modul impulsního výstupu PU1-EH1 (pro elektroměry s impulsní LED)

### Stručná charakteristika:

**Modul impulsního výstupu PU1-EH1** je určen pro elektroměry s impulsní LED. Umožňuje realizovat vzdálený přenos měření spotřeby elektrické energie s následným zpracováním navazujícími systémy. Výstup modulu je osazen tranzistorem MOSFET v zapojení "Open Drain" a je tak plně kompatibilní s elektroměry s již zabudovanými svorkami impulsního výstupu S0+ a S0-. Velkou výhodou samotného modulu je možnost osazení na již instalované elektroměry, tím dochází k podstatnému snížení nákladů na pořízení elektroměru s impulsním výstupem. Modul je vybaven LED indikací stavu impulsního výstupu a dokáže indikovat i chybové stavy během instalace a provozu.



Obr. 1 Modul impulsního výstupu PU1-EH1 osazený na elektroměru s impulsní LED

### Hlavní rysy:

- **Snadná instalace na stávající elektroměry s impulsní LED**
- Impulsní poměr 1:1 (na objednávku lze nastavit libovolný jiný)
- LED indikace stavu výstupu a provozních / chybových stavů
- Plná kompatibilita se standardním impulsním výstupem S0
- Kabel 1 m pro připojení výstupu do navazujícího systému

### Elektrické parametry:

- napájecí napětí: 3 - 5.5 V
- napájecí proud: 2 mA

### Parametry výstupu:

- max. připojené napětí: 30 V
- max. spínaný proud: 100 mA
- max. spínaný výkon: 100 mW
- odpor sepnutého výstupu: 3 - 4  $\Omega$
- odpor rozepnutého výstupu: >250 M $\Omega$



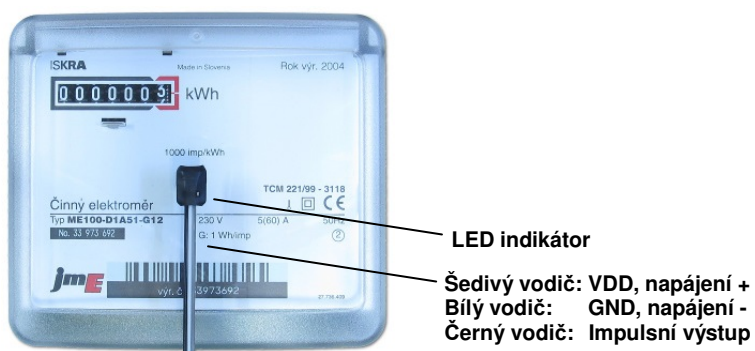
## LED indikace:

- normální stav: >1 Hz (kopíruje impulsní LED elektroměru)
- chybový stav: 0.5 Hz (střída 20:1, rušivé osvětlení z okolí)

## Mechanické parametry:

- rozměry: 10×13×5 mm
- délka kabelu: 1 m
- hmotnost: 7 g
- montáž: AFT páska na spodní straně modulu

## Popis modulu:



Obr. 2 Popis modulu PU1-EH1



**MARZ**  
MIKRO **ARZ**.com

[www.sensorfor.com](http://www.sensorfor.com)



**Copyright © 2019**