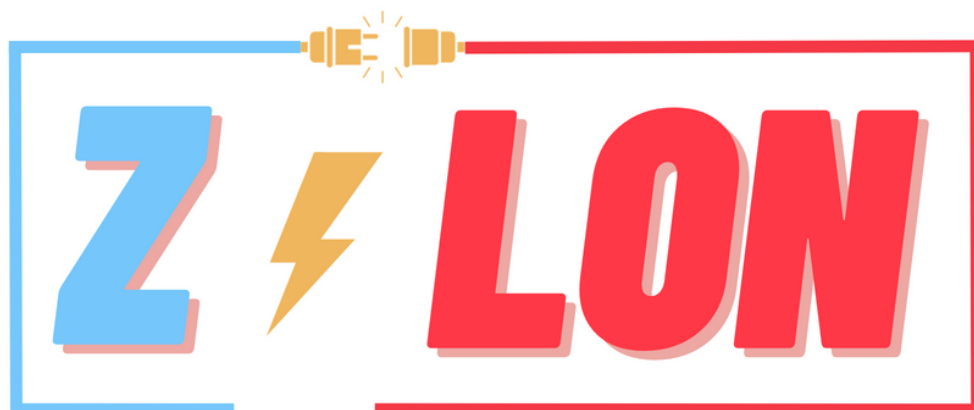


ZESTAW KOŁOROWY + BIAŁY

INSTRUKCJA



SPIIS TREŚCI

1. WPROWADZENIE.....	2
2. DANE TECHNICZNE.....	2
3. ZAWARTOŚĆ ZESTAWU	3
4. MONTAŻ.....	4
5. STEROWANIE.....	6
6. DODATKOWE INFORMACJE	6

1. WPROWADZENIE

Dziękujemy za wybór naszego produktu. Wierzymy, że jego użytkowanie będzie dla Państwa przyjemnością. Proszę uważnie zapoznać się z instrukcją obsługi przed rozpoczęciem korzystania z produktu.

2. DANE TECHNICZNE

1) Taśma LED

- Barwa światła: RGB + biały
- Napięcie wejściowe: 12V DC
- Pobór mocy: 7,2W RGB + 7,2W BIAŁY
- Montaż: taśma dwustronna
- szerokość: 12mm
- Klasa szczelności: IP20
- Kąt świecenia: 120°
- Możliwość ściemniania: tak
- Żywotność: 30 000 godzin
- CRI > 90

2) Zasilacz

- producent : ADLER
- typ : SLIM
- napięcie wyjściowe : 12V
- napięcie wejściowe : 220-240V
- stopień ochrony : IP20
- Moc : dobierana zależnie od długości taśmy LED

3) Sterownik

- Napięcie – 12-24V DC
- Max. natężenie – 18A (6A na kanał)
- Max. moc – 216W (dla 12V)
- Sposób sterowania – pilot RF z panelem dotykowym
- Zasięg działania – około 15 metrów
- Wymiary sterownika – 85 x 45 x 23 mm
- Baterie do pilota – 2xAAA (w zestawie)

3. ZAWARTOŚĆ ZESTAWU

1) Taśma LED w jednym odcinku

2) Zasilacz

3) Pilot

4) Sterownik

5) Złączki RGBW

6) Wtyk DC

7) Baterie

8) Taśma dwustronna 10m

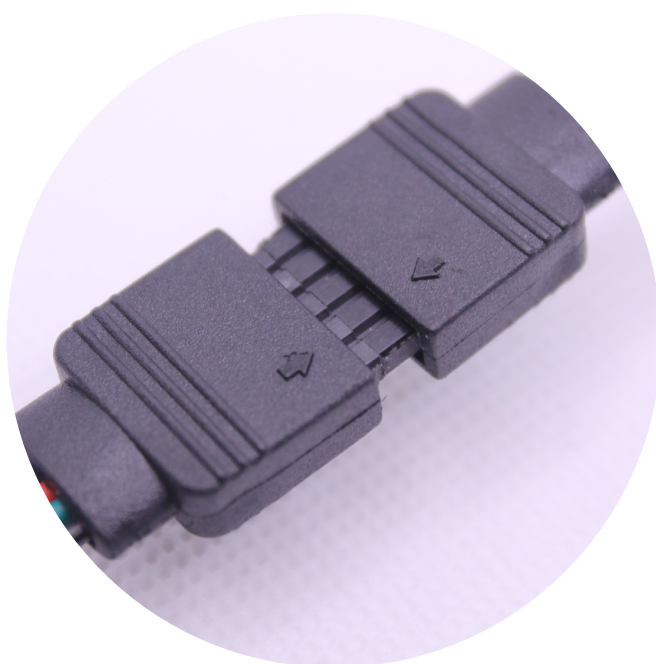
9) Dodatkowe instrukcje

4. MONTAŻ

Dostaniecie Państwo komplet gotowy do montażu. Do zasilacza dokręcony został wtyk DC, który należy wpiąć do sterownika



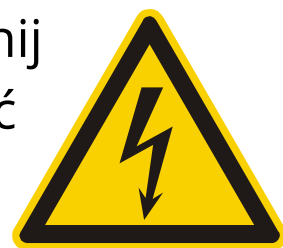
Następnym krokiem jest podłączenie taśmy LED (strzałkami do siebie) ze sterownikiem za pomocą złączek dołączonych do zestawu



Lepki podkład taśm LED działa najlepiej na gładkich, czystych powierzchniach dlatego zanim przystąpimy do przyklejania należy miejsce dokładnie wyczyścić.



Przed wykonaniem ostatniego kroku upewnij się, że zasilanie jest wyłączone aby uniknąć przypadkowego porażenia prądem



Zostało nam tylko podpiąć zasilacz pod napięcie 230V np. z gniazdka domowego za pomocą przewodu zakończony wtyczką



Przewód fazowy L - brązowy, czarny
Przewód neutralny N - niebieski
Przewód ochronny PE - żółto-zielony

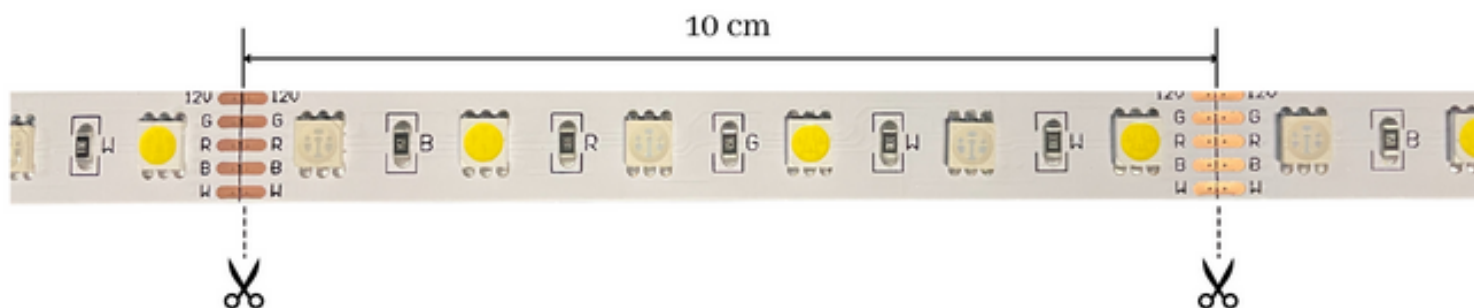
5. STEROWANIE



- 1) Włączanie światła
- 2) Wyłączenie światła
- 3) Kolorowa tęczą wyboru koloru z palety barw, wystarczy przesunąć palcem lub dotknąć panelu dotykowego
- 4) Dioda sygnalizacyjna pracę pilota
- 5) Wybór jednego z kilkunastu różnych trybów dynamicznej zmiany barwy
- 6) Regulacja szybkości zmiany barwy
- 7) Regulacja jasności - ciemniej/jasniej

6. DODATKOWE INFORMACJE

- 1) Sterownik jest radiowy, dzięki czemu nie trzeba kierować pilota bezpośrednio na niego aby zadziałał
- 2) Pilot będzie reagował tylko na sterownik do niego zaprogramowany
- 3) Taśmę LED można skracać co 10cm w wyznaczonych do tego miejscach



4) Na pozostałych aukcjach jest możliwość zakupu przewodu zasilającego z wtyczką na końcu

5) Taśma RGBW składa się z diody odpowiedzialnej za kolor czerwony, zielony i niebieski oraz diody odpowiedzialnej za kolor biały i można je włączyć jednocześnie

