

Sekcja 1. OPIS PRODUKTU

WKREŃT PODKŁADKOWY SAMOGWINTUJĄCY – WPC/WPF

Wkręt podkładowy samogwintujący WPC/WPF wykonany jest ze stali węglowej utwardzonej powierzchniowo w powłoce cynkowej 5 μm (WPC) lub powłoce fosfatowej (WPF). Wkręt posiada łeb podkładowy, który zwiększa powierzchnię docisku oraz ostry szpic, który ułatwia i przyspiesza montaż w elementach stalowych.

Zastosowanie:

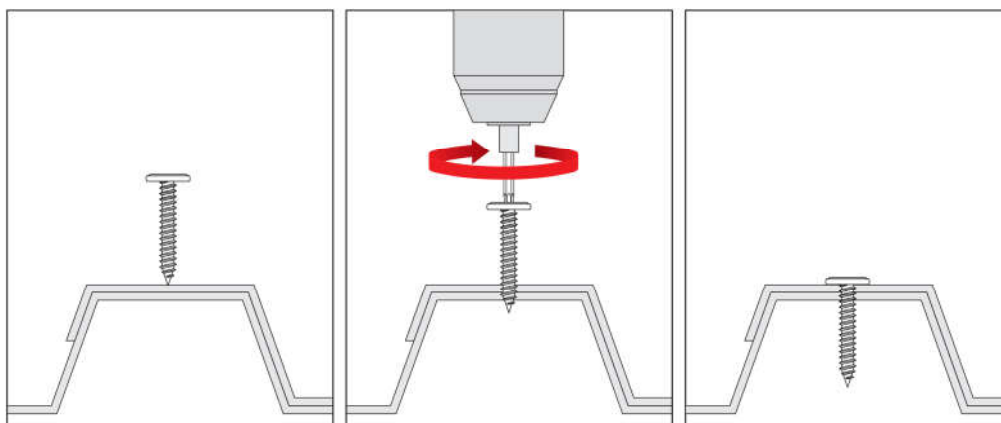
- do obróbek blacharskich
- do łączenia blach na zakład



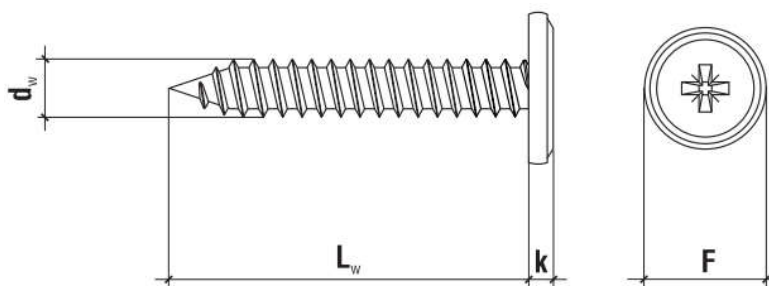
Wkręty samogwintujące są zgodne z normą: PN-EN 14566+A1:2010

Sekcja 2. SPOSÓB MONTAŻU

1. Stosowane mogą być wyłącznie oryginalne wkręty samogwintujące dostarczone przez producenta
2. Przed rozpoczęciem montażu należy rozpoznać podłoże, jego grubość oraz warunki środowiskowe (wyrażone w kategoriach korozyjności), a następnie dobrać wkręty, które spełniają powyższe kryteria
3. Należy prawidłowo dobrać typ wkręta, jego długość oraz zdolność przewiercania zależną od sumy grubości łączonych elementów
4. Zdolność przewiercenia dla każdego wkręta podana jest w dedykowanej Karcie Technicznej oraz w normie PN-EN i oznacza sumę grubości łączonych elementów
5. Należy ustawić optymalne obroty podczas wkręcania
6. Montaż wkrętów powinien być prowadzony zawsze prostopadle do powierzchni podłoża



Sekcja 3. DANE TECHNICZNE



KARTA TECHNICZNA PRODUKTU – WPC/WPF

PARAMETRY TECHNICZNE		
Parametr	Jednostka	Wartość
Średnica wkręta	d_w [mm]	4,2
Zdolność przewiercania	Σt_i [mm]	≤ 2
Typ gniazda	S [mm]	PH-2
Wysokość łba	k [mm]	2,3
Średnica kołnierza łba	F [mm]	11,0
Długość wiertła	[mm]	-
Materiał wkręta	-	stal węglowa
Powłoka ochronna	WPC	ocynk galwaniczny 5 μ m
	WPF	fosfatowany
Materiał podłoża	-	stal \geq S235JR
Norma	-	PN-EN 14566+A1:2010

PARAMETRY MONTAŻOWE		
Parametr	Jednostka	Wartość
Średnica wkręta	d_w [mm]	4,2
Średnica otworu w podłożu	d_o [mm]	-
Min. głębokość otworu w podłożu	h_o [mm]	-
Głębokość zakotwienia	h_{eff} [mm]	przelotowo
Min. grubość podłoża	h_{min} [mm]	0,5
Min. rozstaw wkrętów	s_{min} [mm]	50
Min. odległość od krawędzi	c_{min} [mm]	25

TABELA DOBORU				
WPC (ocynk galwaniczny ZN)	WPF (fosfatowany FS)	Wymiar wkręta	Max. długość użytkowa	Ilość sztuk w opakowaniu
		$d_w \times L_w$ [mm]	t_{fix} [mm]	[szt.]
WPC-42013	WPF-42013	4,2 x 13	10	1000
WPC-42016	WPF-42016	4,2 x 16	13	1000
WPC-42019	WPF-42019	4,2 x 19	16	1000
WPC-42025	WPF-42025	4,2 x 25	20	500
WPC-42032	WPF-42032	4,2 x 32	25	500
WPC-42040	WPF-42040	4,2 x 40	35	400
WPC-42050	WPF-42050	4,2 x 50	45	300
WPC-42065	WPF-42065	4,2 x 65	60	250

Sekcja 4. UWAGI

1. Wszystkie wcześniejsze wersje niniejszej Karty Technicznej tracą ważność
2. Dane zamieszczone w niniejszej Karcie Technicznej Produktu są zgodne z obecnym stanem wiedzy i zostały podane w dobrej wierze. W przypadku niezastosowania się do zaleceń sposobu stosowania i montażu produktu firma KLIMAS Sp. z o. o. nie ponosi odpowiedzialności za poprawność i jakość wykonanego połączenia