



**SILVA**  
GROUP

Green  House  
domy-drewniane.eu

Sęk w tym, że **kochamy drewno**

Oferta  
domów  
drewnianych





# Green House

## budujemy domy z marzeń

Jesteśmy producentem energooszczędnych i pasywnych domów w systemie prefabrykowanym w konstrukcji szkieletowej drewnianej. Nasze projekty powstają w oparciu o technologię STEICO, którą śmiało można nazwać dziś liderem na rynku wykorzystania ekologicznych materiałów termoizolacyjnych.

# Silva Group

## czyli jak to wszystko się zaczęło

Kiedy w latach 90. ubiegłego wieku powstawała Silva System, Polskę zalała fala eksperymentalnych projektów, które w końcu mogły czerpać pełną garścią z dorobku Zachodu.

Silva System realizowała nadzory budowlane:

- Hale przemysłowe
- Osiedla mieszkaniowe
- Biurowce
- Luksusowe apartamentowce w centrum Warszawy

Kolejnym etapem prężnego rozwoju firmy było wprowadzenie działu wykonawczego robót budowlanych oraz specjalistycznych realizacji uszczelnień i posadzek żywicznych wielkopowierzchniowych w centrach usługowych i garażach osiedli mieszkaniowych.

Następnym krokiem było otwarcie zakładu produkcyjnego zajmującego się produkcją prefabrykowanych domów drewnianych w konstrukcji szkieletowej, z zastosowaniem ekologicznej wełny drzewnej o zwiększonych parametrach izolacyjności termicznej. Dziś założona spółka Silva Group zarządza zakładem produkcyjnym oraz działem wykonawczym innych robót budowlanych tj. wznoszenie obiektów budowlanych, roboty posadzkarskie w tym posadzki żywiczne oraz specjalistyczne roboty uszczelnieniowe, a firma Silva System w dalszym ciągu realizuje nadzory budowlane dla branży deweloperskiej oraz przemysłowej.

## Technologia, która zmieniła podejście do budownictwa domów drewnianych

Dzięki wnikliwej analizie dostępnych technologii odkryliśmy, że jedna z nich wyróżnia się wysokimi parametrami pod względem termoizolacji budynku oraz niezwyklej wytrzymałości szkieletu. Technologia STEICO, bo o niej mowa, skradła nasze serca i zapoczątkowała erę budownictwa na najwyższym poziomie – budownictwa funkcjonalnego, nowoczesnego i przede wszystkim odpowiadającego na potrzeby swoich przyszłych mieszkańców. Drewniane domy prefabrykowane tworzymy pod brandem Green House.



## Tylko kilka kroków **do wymarzonego domu**



\*Proces inwestycyjny rozłożony jest na transze, co zwiększa bezpieczeństwo realizacji projektu.

\*\*Posiadamy własne ubezpieczenie (OC na generalne wykonawstwo)





## Sprawdź jak będzie zbudowany **Twój dom!**

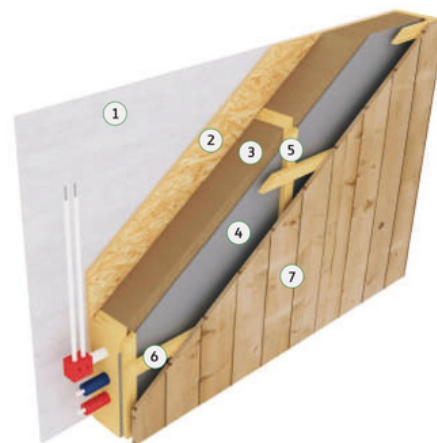
Spełnij marzenia o własnym domu. Wybierz odpowiedni pakiet dla siebie:

### ŚCIANY

#### **Eko** idealny dla domu całorocznego na działkę

**Grubość ściany 24,4cm -  $U=0215 \text{ W}/(\text{m}^2\cdot\text{K})$**

1. Płyta G-K 12mm,
2. Płyta OSB 18mm,
3. Konstrukcja szkieletowa 45x145m C24  
+ wełna drzewna STEICO FLEX 150mm,
4. Membrana paroprzepuszczalna,
5. Łata pionowa 25mm,
6. Łata pozioma 25mm,
7. Deska elewacyjna 20mm.



#### **Green** pakiet dla domów mieszkalnych

**Grubość ściany 29,4cm -  $U=017 \text{ W}/(\text{m}^2\cdot\text{K})$**

1. Płyta G-K 12mm,
2. Wełna drzewna STEICO FLEX  
(przestrzeń instalacyjna) 50mm,
3. Płyta OSB 18mm,
4. Konstrukcja szkieletowa 45x145m C24  
+ wełna drzewna STEICO FLEX 195mm,
5. Membrana paroprzepuszczalna,
6. Łata pionowa 25mm,
7. Łata pozioma 25mm,
8. Deska elewacyjna 20mm.



#### **Green+** idealny dla osób, które cenią energooszczędność i zależy im na niskich rachunkach

**Grubość ściany 38,4cm -  $U=011 \text{ W}/(\text{m}^2\cdot\text{K})$  - konstrukcja 19,5cm**

**Grubość ściany 34,4cm -  $U=014 \text{ W}/(\text{m}^2\cdot\text{K})$  - konstrukcja 14,5cm**

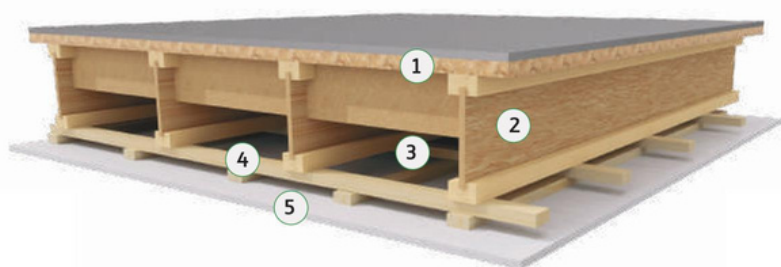
1. Płyta G-K 12mm,
2. Wełna drzewna STEICO FLEX  
(przestrzeń instalacyjna) 50mm,
3. Płyta OSB 18mm,
4. Konstrukcja szkieletowa 45x195m C24  
+ wełna drzewna STEICO FLEX 195mm,
5. Płyta elewacyjna STEICO DUO DRY 40mm,
6. Łata pionowa 25mm,
7. Łata pozioma 25mm,
8. Deska elewacyjna 20mm.





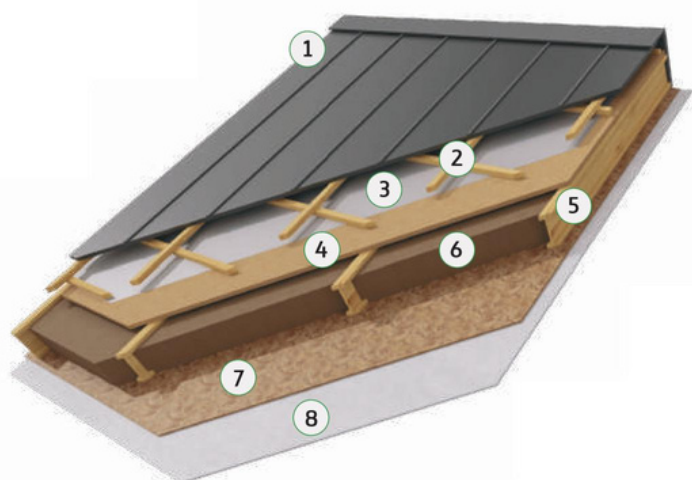


Bo nie ma ważniejszej rzeczy niż **własny dach na głowę...**



## STROP

1. Płyta OSB 18mm,
2. Konstrukcja: Steico Joist/drewno C24,
3. Izolacja akustyczna - wełna drzewna Stico Flex 10cm,
4. Ruszt instalacyjny - łata,
5. płyta G-K.



## DACH

1. Poszycie dachu (blacha na rąbek, blachodachówka),
2. Ruszt instalacyjny (łata, kontrłata),
3. Membrana dachowa,
4. Płyta Steico DuoDry 40mm,
5. Konstrukcja Steico Joist/drewno C24,
6. Izolacja termiczna Steico Flex,
7. Płyta OSB 18mm,
8. Płyta G-K.



# Wybierz pakiet dla siebie!



**Konstrukcja domu -  
ściany zewnętrzne, strop  
i dach -  
certyfikowane drewno C24  
+ izolacja termiczna  
STEICO FLEX**

**W KAŻDYM PAKIECIE!**



## STAN SUROWY OTWARTY

Poszycie dachu + obróbki blacharskie

Stolarka okienna

Elewacja wentylowana świerkowa

Przed-ścianka instalacyjna z izolacją termiczną  
5cm STEICO FLEX

Płyta GK-ściany, sufit

Ściany działowe - konstrukcja + 1x OSB ✓

Izolacja akustyczna stropu i ścian działowych  
10cm STEICO FLEX

Instalacja elektryczna + Wod-Kan

Drzwi wejściowe

Zmiana dewski elewacyjnej na tynk ✓

Montaż ✓



## STAN SUROWY ZAMKNIĘTY

Poszycie dachu + obróbki blacharskie ✓

Stolarka okienna ✓

Elewacja wentylowana świerkowa ✓

Przed-ścianka instalacyjna z izolacją termiczną  
5cm STEICO FLEX

Płyta GK-ściany, sufit

Ściany działowe - konstrukcja + 1x OSB ✓

Izolacja akustyczna stropu i ścian działowych  
10cm STEICO FLEX

Instalacja elektryczna + Wod-Kan

Drzwi wejściowe ✓

Zmiana dewski elewacyjnej na tynk ✓

Montaż ✓



## STAN DEVELOPERSKI

Poszycie dachu + obróbki blacharskie ✓

Stolarka okienna ✓

Elewacja wentylowana świerkowa ✓  
+ impregnacja

Przed-ścianka instalacyjna z izolacją  
termiczną 5cm STEICO FLEX ✓

Płyta GK-ściany, sufit ✓

Ściany działowe - konstrukcja ✓  
+ 1x OSB + GK + izolacja termiczna

Izolacja akustyczna stropu  
i ścian działowych 10cm STEICO FLEX ✓

Instalacja elektryczna + Wod-Kan. ✓

Drzwi wejściowe ✓

Zmiana dewski elewacyjnej na tynk ✓

Montaż ✓

#### Opcje dodatkowe:

Płyta fundamentowa  
Wykonanie wylewki z izolacją poziomą  
Instalacja folii grzewczych na podłogach z termostatem WiFi

\*Konstrukcja domu - ściany zewnętrzne, strop i dach - certyfikowane drewno C24 + izolacja



# DOM "TWIX"

## Dane techniczne:

pow. zabudowy – 70 m<sup>2</sup>

pow. użytkowa – 70 m<sup>2</sup>

pow. całkowita – 80 m<sup>2</sup>

wys. budynku – 6,67 m

wymiary działki – 20,5 x 15,5 m<sup>2</sup>

izolacja termiczna – uzależniona od pakietu



## Dom Twix 70 m<sup>2</sup>

Pakiet Green - energooszczędny pakiet dla domów całorocznych,

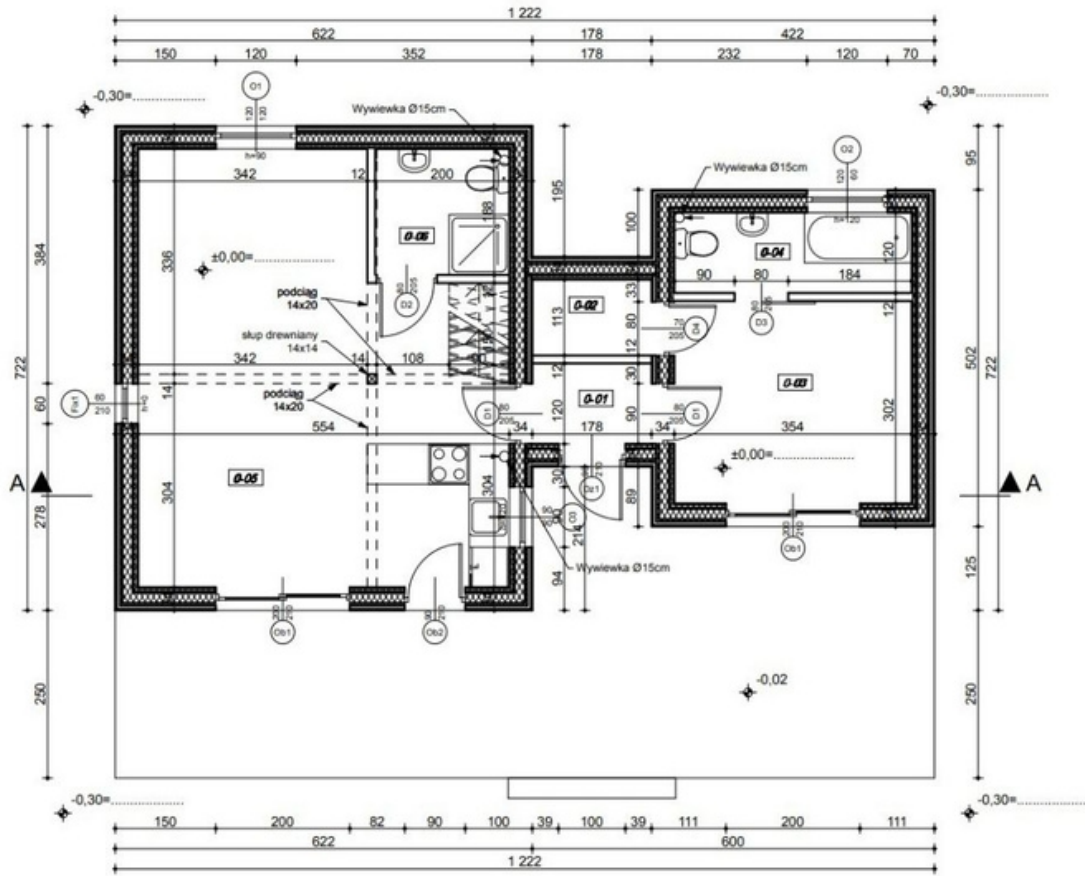
- Stan surowy otwarty - od 142 200 PLN netto (+8%VAT)
- Stan surowy zamknięty - od 250 000 PLN netto (+8%VAT)
- Stan deweloperski - od 315 000 PLN netto (+8%VAT)

Dopłata do pakietu Green + 8000 zł netto.

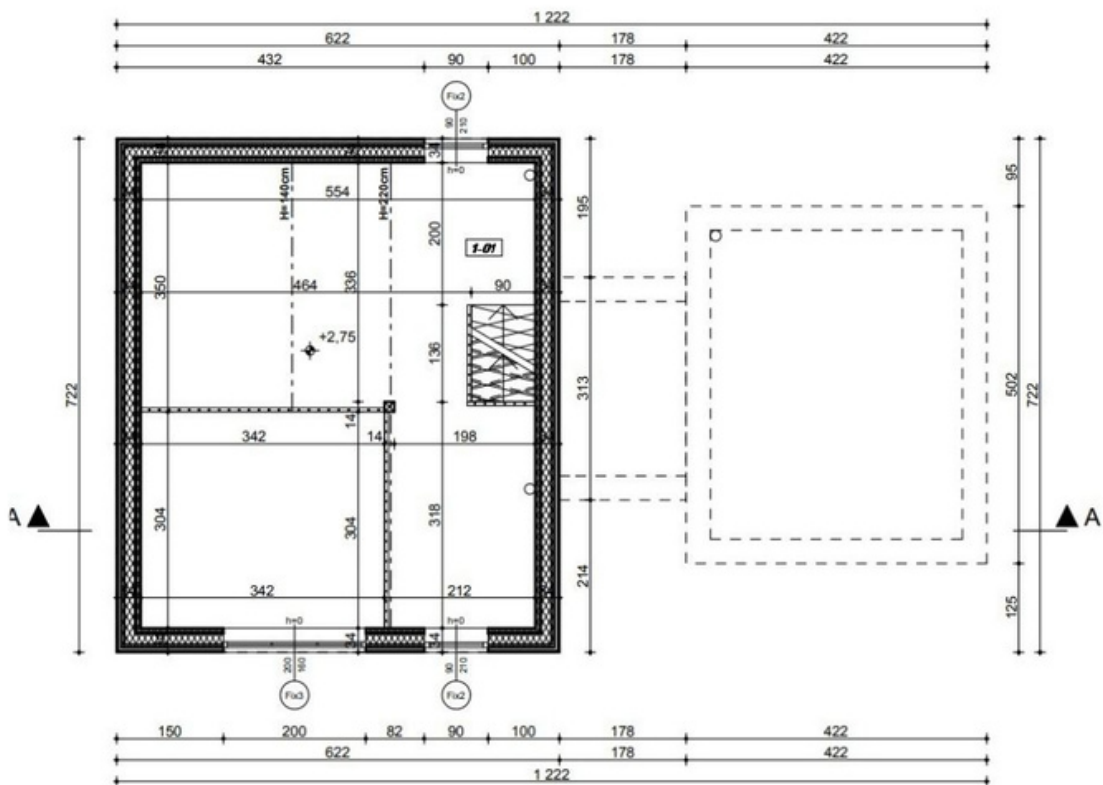
**Dostępne pakiety ocieplenia - EKO, Green, Green+**



# RZUT PARTERU



# RZUT PIĘTRA













Stosujemy  
wyłącznie wysokiej  
jakości materiały

Naszym celem jest tworzenie trwałych, ekologicznie nieobojętnych konstrukcji. Właśnie dlatego wykorzystujemy nowoczesne zamienniki przyjazne dla planety. Wśród nich jest wełna drzewna czy płyty termoizolacyjne tworzone w technologii STEICO

Innowacyjność i nowoczesność mają na imię:  
**Wełna Drzewna** - krótko o tym, co wyróżnia Green House na tle konkurencji.



Wełna drzewna posiada dużą gęstość dzięki czemu jest materiałem odpornym na wilgoć i nie osiada w przegrodzie ściany, nie odkształca się i nie zmienia swoich parametrów. Wełna drzewna, w przeciwieństwie do wełny mineralnej, do około 20% zawilgocenia nie zmienia współczynnika przewodzenia ciepła i ciągle jest w stanie odparować wodę latem i powrócić do swojej naturalnej struktury.

**Komfort ciepły  
niezależnie od pory roku**

Wełna drzewna w roli izolatora termicznego wyróżnia się najwyższą efektywnością energetyczną oraz świetnym komfortem cieplnym.

**STEICO**

STEICO jest światowym liderem na rynku materiałów termoizolacyjnych z włókien drzewnych.





# Najlepsza, sprawdzona technologia

## Wełna drzewna

# VS

## Wełna mineralna

ok. 2100 [J/(kg\*K)]

**Współczynnik pojemności cieplnej**

ok. 1000 [J/(kg\*K)]

**Bardzo stabilna.**  
Brak tendencji do osiadania w przegrodzie

**Stabilność wymiarowa**

**Brak stabilności wymiarowej.**  
Poprzez osiadanie tworzy mostki cieplne w przegrodzie ściany.

**Wysoka** - ok. 50 kg  
Gęstość (kg/m<sup>3</sup>)

**Izolacja akustyczna**

**Niska** - ok. 35 kg  
Gęstość (kg/m<sup>3</sup>)

**Materiał ekologiczny**

**Właściwości materiału**

**Materiał pyłący**

### Współczynnik pojemności cieplnej

Im wyższy współczynnik pojemności cieplnej, tym więcej energii jest w stanie przyjąć materiał izolacyjny i tym szybciej oddać ją do wnętrza budynku. Wysoki parametr pojemności cieplnej oznacza więc, że budynek dłużej akumuluje ciepło zimą i lepiej chroni przed nagrzewaniem się latem.

### Stabilność wymiarowa

Wełna drzewna posiada dużą gęstość dzięki czemu jest materiałem odpornym na wilgoć i nie osiada w przegrodzie ściany, nie odkształca się i nie zmienia swojego kształtu.

### Izolacja akustyczna

Im wyższa izolacja akustyczna, tym skuteczniej tłumione są dźwięki o niskiej częstotliwości.

### Właściwości materiału

**Wełna drzewna** to produkt ekologiczny i zdrowy. Wełna nie zawiera żadnych chemicznych dodatków i jest w pełni biodegradowalna. Jest też neutralna dla człowieka, nie powoduje żadnych reakcji alergicznych ani podrażnień skóry, zarówno w trakcie prac montażowych, jak i w codziennym użytkowaniu.

**Wełna mineralna** może intensywnie pylić i poprzez to działać drażniąco na skórę i drogi oddechowe. Z tego względu zaleca się, by prace prowadzić w specjalnej maseczce, odzieży ochronnej oraz rękawiczkach, a po skończonym montażu dokładnie się umyć.





**STEICO**flex



### Azyl od hałasu

Produkty marki STEICO zapewniają doskonałą izolację akustyczną. Szumy, hałasy i szmery zostają zamknięte poza wnętrzem domu, umożliwiając zdrowy i spokojny sen. Wewnętrzna i zewnętrzna warstwa termoizolacji skutecznie tłumią dźwięki o niskiej częstotliwości. Maty ściśle przylegają się do ścian, nie pozostawiając wolnych przestrzeni przez które mogłyby przenikać dźwięki powietrzne. W porównaniu z innymi systemami izolacji, wełna drzewna wyróżnia się rewelacyjną wręcz izolacyjnością od dźwięków przestrzennych oraz uderzeniowych.



### Filigranowa konstrukcja i efektywne termomodernizacje

Konstrukcja mat STEICOflex umożliwia wykonanie smukłych konstrukcji ściennych oraz dachowych. Dzięki niskiej przewodności cieplnej można jeszcze bardziej efektywnie wykorzystać dodatkowe warstwy materiału izolacyjnego.



### Stabilne przyleganie i ochrona przed osiadaniem

Maty STEICOflex pewnie przylegają do izolowanych powierzchni i zawsze zachowują stabilność swojego pierwotnego kształtu. Kiedy już wypełnią pustą przestrzeń, nie ulegają odkształceniom.



### Spokojna reakcja na zagrożenie o imieniu ogień

Wełna drzewna STEICO jest wzbogacona siarczanem amonu, czyli naturalnym dodatkiem antypalnym. Podczas kontaktu z ogniem wytwarza zwęgloną warstwę, która zapobiega rozprzestrzenianiu się płomieni oraz szybkiemu wypalaniu. Posiada klasyfikację w zakresie reakcji na ogień – trudno zapalne B-s2,d0. Przy wykorzystaniu wełny drzewnej można zastosować certyfikowane przegrody o odporności na ogień nawet REI 90.



Wysoki współczynnik  
przewodzenia ciepła



## Wełna drzewna - krótka charakterystyka



### Komfort cieplny niezależnie od pory roku

Wełna drzewna STEICO posiada wysoki współczynnik przewodzenia ciepła, a także duże ciepło właściwe (c 2100 J/kgK) oraz gęstość objętościową (ok. 60 kg /m<sup>3</sup>), dzięki czemu zawsze utrzymuje przyjemną temperaturę wewnątrz pomieszczeń. Wysoki współczynnik przewodzenia ciepłego oznacza, że wełna drzewna w porównaniu z innymi izolatorami lepiej zatrzymuje ciepło i sprawia tym samym, że koszty ogrzewania zimą są niższe.



### Otwartość dyfuzyjna

Właściwości wełny drzewnej sprawiają, że może przyjąć wilgoć z powietrza i ją oddać, nie zmieniając przy tym swoich parametrów cieplnych. Nawet w przypadku zawilgocenia, jej przewodzenie ciepłe utrzymuje się na tym samym poziomie. Inne izolatory są znacznie bardziej wrażliwe na wilgoć, co wymusza izolowanie foliami, gdyż w przeciwnym wypadku chłoną wilgoć i nie powracają do swoich pierwotnych parametrów izolacyjnych.



### Aktywna regulacja transferu wilgoci

Wełna drzewna to produkt, który cechuje się otwartością dyfuzyjną oraz sorpcyjną. Chroni konstrukcję domu przed szkodami budowlanymi i utrzymuje wewnątrz budynku zdrowy mikroklimat. Inteligentne zarządzanie transferem wilgoci sprawia, że nie powstaje woda kondensacyjna, a konstrukcja jest skutecznie zabezpieczona przed wpływem wilgoci.



### Nieśmiertelne właściwości termoizolacyjne

Właściwości termoizolacyjne STEICOflex są odporne na działanie zębów czasu. Nie ulegają też pogorszeniu wskutek wchłaniania poziomów wilgoci. Właściwości hydrofobizacyjne nie przepuszczają wody nawet wtedy, kiedy dochodzi do uszkodzenia dachówki.





## Zastosowanie 1m<sup>3</sup> STEICO absorbuje 85kg CO<sub>2</sub> z naszej atmosfery



### Klimat je lubi!

Drewniany domy to efektywny sposób na ochronę klimatu. Drzewa w wyniku fotosyntezy rozkładają CO<sub>2</sub> - do atmosfery oddawany jest tlen, a węgiel zostaje trwale związane w strukturze drewna. Każdy kilogram izolacji z włókna drzewnego zawiera w sobie 1,2 kg CO<sub>2</sub>. Przeliczając - typowy dom na trwałe wiąże tyle CO<sub>2</sub>, ile uwalnia samochód osobowy na odcinku 200 tysięcy km. Imponujące, prawda?

### Jakość potwierdzona certyfikatem

Drewno wykorzystywane do produkcji wełny drzewnej pochodzi z odpowiedzialnie zarządzanych lasów, certyfikowanych zgodnie z surowymi normami FSC® (Forest Stewardship Council®). Produkty marki Steico są też certyfikowane jako materiały budowlane, które nie emitują substancji szkodliwych i nie mają negatywnego wpływu na zdrowia człowieka. Dzięki swoim właściwościom będą doskonałym wyborem dla alergików.



Znak odpowiedzialnej  
gospodarki leśnej







## **Własna produkcja** – wyznacznik jakości, innowacyjności i profesjonalizmu

Nasze domy produkujemy we własnej fabryce, co zdecydowanie wpływa na jakość oferowanych usług. Skracza czas oczekiwania na poszczególne elementy konstrukcyjne i daje nam możliwość pełnej kontroli nad całym procesem produkcji Twojego wymarzonego domu – od pomysłu aż po gotowy budynek.

Używamy wyłącznie starannie zoptymalizowanych i skonfigurowanych narzędzi. Sprawia to, że docinanie i łączenie ze sobą poszczególnych elementów jest jeszcze bardziej dokładne. Co to oznacza dla Ciebie? Twój drewniany dom będzie wyróżniał się wysoką jakością użytych materiałów, a jego dominującą cechą będzie precyzja wykonania, która ma bezpośredni wpływ na wygodę użytkownika.



Domy drewniane Green House powstają niezależnie od warunków pogodowych, co wpływa na czas realizacji. Proces prefabrykacji wymusza też dokładne zaplanowanie pomieszczeń, a także instalacji sanitarnych i elektrycznych.





## Tu powstają prefabrykaty domów drewnianych Green House

Nasza fabryka znajduje się w miejscowości Mokre (gmina Radzymin, powiat wołomiński). To właśnie w niej wykonujemy najważniejsze prace, a tym samym powołujemy do życia drewniane domy od Green House.

**Korzystamy z wełny drzewnej, płyt termoizolacyjnych i innych materiałów pochodzących od renomowanych marek.**

W trosce o naszą planetę oraz komfort i zdrowie przyszłych użytkowników, stosujemy przyjazne dla środowiska, doskonale jakościowo zamienniki popularnych materiałów.





# Ufaj tylko godnym zaufania



Wiemy, że wybór firmy, która zbuduje Twój wymarzony dom, nie jest łatwy i intuicyjny. Zaufanie jest tu jednym z kluczowych elementów. Chcesz mieć przecież pewność, że Twój dom zostanie wykonany perfekcyjnie i zgodnie z Twoimi oczekiwaniami. Inwestujesz swoje pieniądze, ale na szali kładziesz też marzenia i przyszłość.

Chcemy zapewnić Ci poczucie bezpieczeństwa i pewność, że nawiązując z nami współpracę podejmujesz najlepszą decyzję. Mamy potrzebne doświadczenie. Posiadamy bogate portfolio udanych projektów, z którego jesteśmy naprawdę dumni.

Nasz zespół to pasjonaci, którzy wkładają serce i duszę w każdy drewniany dom, który powstaje pod marką **Green House**.

Jesteśmy zdeterminowani, aby spełnić Twoje oczekiwania, a nawet je przekroczyć. Kompetencje, umiejętności i dbałość o szczegóły są tym, co pozwala nam dostarczać na plac budowy najwyższą jakość usług.

**W Green House każdy detal jest dokładnie przeanalizowany i zaplanowany, bo każdy ma znaczenie w procesie zdobywania Twojego zadowolenia.**





## Dlaczego warto nam zaufać?

Green House stawia na opartą na jasnych zasadach współpracę z klientami. Będziemy z Tobą na każdym etapie procesu budowy Twojego wymarzonego domu, udzielając Ci szczegółowych informacji, odpowiadając na Twoje pytania i uwzględniając wszystkie Twoje potrzeby.

### Pozwól, że damy Ci kilka dodatkowych (i solidnych!) argumentów na to, że warto nam zaufać.



- Jesteśmy Laureatem Polskiej Nagrody Jakości 2022, którą przyznaje Polska Agencja Przedsiębiorczości. Nagrodę tę otrzymują firmy, które prezentują wysokie standardy w swoim środowisku pracy i oferują klientom produkty i usługi najwyższej jakości. Mówi się, że laureatów tego wyróżnienia cechuje solidność oraz dbałość o wysoki standard oferowanych usług. Dostaliśmy tę nagrodę jako wyraz uznania za nasze dotychczasowe osiągnięcia.
- Zostaliśmy też wyróżnieni w kategorii Eko-Strateg, co brzmi dumnie i brzmi jak coś, co świetnie nas definiuje.

Artykuły o naszej firmie pojawiły się w magazynie **FORBES I Newsweek**. Mieliśmy okazję opowiedzieć kilka słów o naszej technologii, filozofii, wartościach oraz o tym, że budowa prefabrykowanego domu drewnianego to naprawdę świetny pomysł.

POLSKA  
**Newsweek**



**Forbes**



# Nasze domy budujemy we współpracy z:



## Producent pokryć dachowych BP2.eu

BP2.eu jest producentem kompleksowych rozwiązań dla budownictwa. Oferuje całą gamę produktów dedykowanych budownictwu mieszkalnemu oraz inwestycyjnemu tj. pokrycia dachowe, blachy konstrukcyjne, systemy elewacyjne, płyty warstwowe, kasetony i panele elewacyjne, systemy rynnowe, a także specjalistyczne usługi obróbki stali w ramach Stalowego Centrum Serwisowego (SCS). Stworzone przez BP2 laboratoria kontroli jakości w Dąbrowie Górniczej (PL) oraz Timisoarze (RO), poddają produkty testom odpowiadającym dekadom oddziaływania różnych warunków atmosferycznych, co daje możliwość udzielania wieloletnich, realnych gwarancji na produkty firmy.

W Green House bazujemy głównie na montażach pokryć Lambda 2.0 oraz IZI ROOF.



## Lider stalowych systemów kominowych Poujoulat

Poujoulat Kominy to międzynarodowa grupa działająca na rynku systemów kominowych. Założona w 1950 roku, na południu Francji przez rodzinę Coirier. Obecnie firma posiada własne oddziały na terenie 11 krajów Europy oraz w Chinach. Poujoulat jako jedyna firma kominowa posiada własne laboratorium badawcze koncentrujące się na rozwoju i badaniu systemów kominowych. CERIC wykonuje rocznie około 2000 testów, a to gwarantujący, że wszystkie produkty grupy Poujoulat spełniają surowe wymogi bezpieczeństwa.



Nasze domy **budujemy we współpracy z:**



Firma Steico opracowała kompletny i starannie dobrany system stworzony dla nowoczesnego budownictwa energooszczędnego. Technologia Steico jest szczególnie znana i ceniona w zachodniej części Europy, na szczęście zyskuje coraz większe zainteresowanie w naszym kraju. Bez wątpienia jest to jedno z najlepiej dobranych rozwiązań wykorzystujących wszystkie pozytywne cechy drewna, począwszy od jego możliwości konstrukcyjnych, jak i unikatowych właściwości termiczno-akustycznych. Lata doświadczeń pozwoliły firmie Steico oddać w ręce inwestorów kompletny system bazujący na niepodważalnych zaletach drewna, a nam jako firmie budowlanej możliwość stawiania budynków w tej wyjątkowej technologii.



## GEMINI FINANSE

### Gemini Finanse

Firma od wielu lat jest partnerem czołowych banków i instytucji finansowych w Polsce, dzięki czemu jest w stanie wyselekcjonować oferty na najlepszych możliwych warunkach, przy absolutnym minimum formalności. Misją marki jest zapewnienie najwyższej jakości usług finansowych, dalekich od schematów, popartych niebagatelnym doświadczeniem i precyzyjną wiedzą. Firma proaktywnie służy też radą, oferując kompleksowe rozwiązania finansowe firmom i profesjonalistom. Poprzez elastyczność w działaniu, dostarcza najlepszą w swojej klasie obsługę, a dzięki temu **proces finansowania odbywa się płynnie** i jest skuteczny.



### Dostawca systemów okiennych z PCV Aluplast

Aluplast od ponad 20 lat jest liderem rynku systemów okiennych z PVC w Polsce, z udziałem rynkowym szacowanym na ok. 25%. To polska spółka, utworzona w 1995 roku w Poznaniu, która jest obecnie odpowiedzialna za obsługę m.in. takich rynków jak: Rumunia, Wielka Brytania, Bułgaria, Litwa, Łotwa, Estonia, czy Ukraina. Aluplast dysponuje nowoczesnym zakładem produkcyjnym o powierzchni ponad 60 000 m<sup>2</sup> w Poznaniu.

**W Green House wykorzystujemy głównie okna Ideal 7000.**



# 10% rabatu\* dla Klientów

Inwestycji realizowanej  
przez GREEN HOUSE  
w Leroy Merlin

\*Szczegóły w regulaminie  
dostępnym w punkcie  
informacyjnym sklepu  
oraz na [www.leroymerlin.pl](http://www.leroymerlin.pl)

Partner promocji:



LEROYMERLIN

Z dumą wspieramy lokalny zespół piłkarski GKS ARKA Pawłów. Działanie to ma na celu dostarczenie klubowi nowych możliwości rozwoju oraz promocję sportu w społeczności lokalnej. Zaangażowanie przedsiębiorców oraz entuzjastów piłki nożnej sprawia, że Arka Pawłów sukcesywnie rozbudowuje swoje struktury, doskonali umiejętności zawodników oraz organizuje atrakcyjne wydarzenia sportowe dla swoich kibiców.



Wsparcie drużyny GKS ARKA Pawłów przyczynia się do kształtowania lokalnej tożsamości, budowania silnych więzi społecznych oraz tworzenia inspirującego środowiska dla młodych adeptów futbolu. Dzięki temu lokalna drużyna piłkarska staje się ważnym punktem w życiu społeczności Pawłowa, dostarczając radości, emocji i wzorców sportowych dla wszystkich jej mieszkańców.

