



**bext**

# bext

UBRANIE KOSZAROWE RIBSTOP OSP  
TRZYCZĘŚCIOWE KOLOR CZARNY



# UBRANIE KOSZAROWE RIBSTOP OSP - KOLOR CZARNY TRZYCZĘŚCIOWE

# bext

## DOSTĘPNE W ROZMIARACH A1 - D4 W ZESTAWIE WYSOKIEJ JAKOŚCI KURTKA, SPODNIE, CZAPKA

- charakterystyczną cechą tkaniny jest wzór w delikatną kratkę - włókna poliestru
- ubranie nie posiada właściwości trudnopalnych
- wysoki udział włókien bawełnianych zapewnia komfort użytkowania w każdych warunkach pogodowych
- spodnie z paskami regulującymi pas wykonane z taśmy odpornej na przetarcia
- boczne kieszenie w spodniach
- suwak wysokiej jakości
- miejsce na imiennik
- rzep i suwak w kolorze tkaniny



## RIBBON

65% pollester, 35% bawełna 245 g/m<sup>2</sup> 150 cm Rip-stop

PODWYŻSZONA WYTRZYMAŁOŚĆ NA ROZDARCIE I PRZETARCIA

NISKA KURCZLIWOŚĆ

TRWAŁE KOLORY

DOBRA PRZEPUSZCZALNOŚĆ POWIETRZA

WYSOKI KOMFORT UŻYTKOWANIA

TKANINA SPEŁNIA WYMOGI LEASINGU ZE WZGLĘDU NA WYTRZYMAŁOŚĆ MECHANICZNĄ PO 50 CYKLACH PRANIA I SUSZENIA BĘBNOWEGO W TEMPERATURZE 60°C

## NORMY

PN-P-84525:1998

PN-EN ISO 13688:2013-12

## ZASADY UŻYCIA



UBRANIE KOSZAROWE  
RIBSTOP OSP - KOLOR CZARNY  
TRZYCZĘŚCIOWE

bext



RIBBON

65% pollester, 35% bawełna 245 g/m<sup>2</sup> 150 cm Rip-stop

PODWYŻSZONA WYTRZYMAŁOŚĆ NA ROZDARCIE I PRZETARCIA

NISKA KURCZLIWOŚĆ

TRWAŁE KOLORY

DOBRA PRZEPUSZCZALNOŚĆ POWIETRZA

WYSOKI KOMFORT UŻYTKOWANIA

TKANINA SPEŁNIA WYMOGI LEASINGU ZE WZGLĘDU NA WYTRZYMAŁOŚĆ MECHANICZNĄ PO 50 CYKLACH PRANIA I SUSZENIA BĘBNOWEGO W TEMPERATURZE 60°C

NORMY

PN-P-84525:1998

PN-EN ISO 13688:2013-12

ZASADY UŻYCIA



UBRANIE KOSZAROWE  
RIBSTOP OSP - KOLOR CZARNY  
TRZYCZĘŚCIOWE

bext



## RIBBON

65% pollester, 35% bawełna 245 g/m<sup>2</sup> 150 cm Rip-stop

PODWYŻSZONA WYTRZYMAŁOŚĆ NA ROZDARCIE I PRZETARCIA

NISKA KURCZLIWOŚĆ

TRWAŁE KOLORY

DOBRA PRZEPUSZCZALNOŚĆ POWIETRZA

WYSOKI KOMFORT UŻYTKOWANIA

TKANINA SPEŁNIA WYMOGI LEASINGU ZE WZGLĘDU NA WYTRZYMAŁOŚĆ MECHANICZNĄ PO 50 CYKLACH PRANIA I SUSZENIA BĘBNOWEGO W TEMPERATURZE 60°C

### NORMY

PN-P-84525:1998

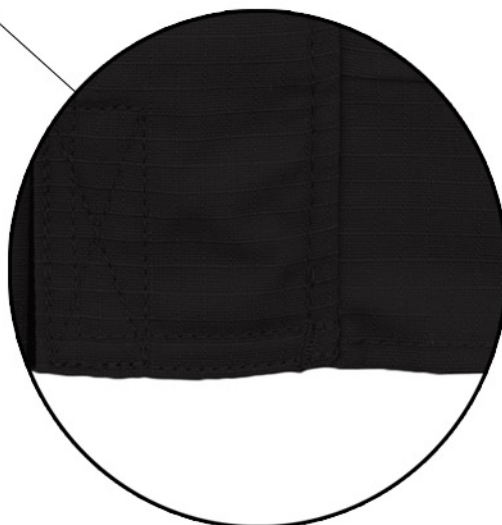
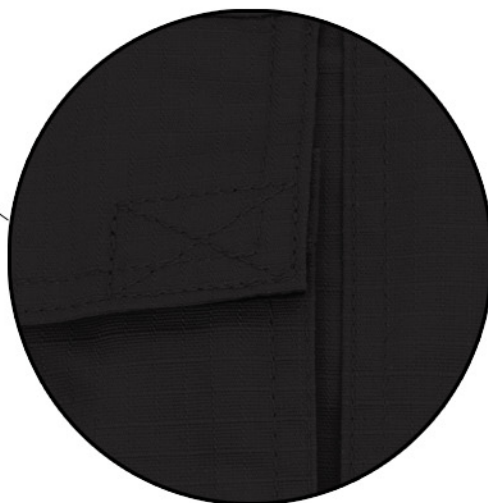
PN-EN ISO 13688:2013-12

### ZASADY UŻYCIA



# UBRANIE KOSZAROWE RIBSTOP OSP - KOLOR CZARNY TRZYCZĘŚCIOWE

# bext



## RIBBON

65% pollester, 35% bawełna 245 g/m<sup>2</sup> 150 cm Rip-stop

PODWYŻSZONA WYTRZYMAŁOŚĆ NA ROZDARCIE I PRZETARCIA

NISKA KURCZLIWOŚĆ

TRWAŁE KOLORY

DOBRA PRZEPUSZCZALNOŚĆ POWIETRZA

WYSOKI KOMFORT UŻYTKOWANIA

TKANINA SPEŁNIA WYMOGI LEASINGU ZE WZGLĘDU NA WYTRZYMAŁOŚĆ MECHANICZNĄ PO 50 CYKLACH PRANIA I SUSZENIA BĘBNOWEGO W TEMPERATURZE 60°C

### NORMY

PN-P-84525:1998

PN-EN ISO 13688:2013-12

### ZASADY UŻYCIA



# UBRANIE KOSZAROWE RIBSTOP OSP - KOLOR CZARNY TRZYCZĘŚCIOWE

# bext



## RIBBON

65% pollester, 35% bawełna 245 g/m<sup>2</sup> 150 cm Rip-stop

PODWYŻSZONA WYTRZYMAŁOŚĆ NA ROZDARCIE I PRZETARCIA

NISKA KURCZLIWOŚĆ

TRWAŁE KOLORY

DOBRA PRZEPUSZCZALNOŚĆ POWIETRZA

WYSOKI KOMFORT UŻYTKOWANIA

TKANINA SPEŁNIA WYMOGI LEASINGU ZE WZGLĘDU NA WYTRZYMAŁOŚĆ MECHANICZNĄ PO 50 CYKLACH PRANIA I SUSZENIA BĘBNOWEGO W TEMPERATURZE 60°C

### NORMY

PN-P-84525:1998

PN-EN ISO 13688:2013-12

### ZASADY UŻYCIA



UBRANIE KOSZAROWE  
RIBSTOP OSP - KOLOR CZARNY  
TRZYCZĘŚCIOWE

bext



## RIBBON

65% pollester, 35% bawełna 245 g/m<sup>2</sup> 150 cm Rip-stop

PODWYŻSZONA WYTRZYMAŁOŚĆ NA ROZDARCIE I PRZETARCIA

NISKA KURCZLIWOŚĆ

TRWAŁE KOLORY

DOBRA PRZEPUSZCZALNOŚĆ POWIETRZA

WYSOKI KOMFORT UŻYTKOWANIA

TKANINA SPEŁNIA WYMAGI LEASINGU ZE WZGLĘDU NA WYTRZYMAŁOŚĆ MECHANICZNĄ PO 50 CYKLACH PRANIA I SUSZENIA BĘBNOWEGO W TEMPERATURZE 60°C

### NORMY

PN-P-84525:1998

PN-EN ISO 13688:2013-12

### ZASADY UŻYCIA



# UBRANIE KOSZAROWE RIBSTOP OSP - KOLOR CZARNY TRZYCZĘŚCIOWE

# bext



## RIBBON

65% pollester, 35% bawełna 245 g/m<sup>2</sup> 150 cm Rip-stop

PODWYŻSZONA WYTRZYMAŁOŚĆ NA ROZDARCIE I PRZETARCIA

NISKA KURCZLIWOŚĆ

TRWAŁE KOLORY

DOBRA PRZEPUSZCZALNOŚĆ POWIETRZA

WYSOKI KOMFORT UŻYTKOWANIA

TKANINA SPEŁNIA WYMOGI LEASINGU ZE WZGLĘDU NA WYTRZYMAŁOŚĆ MECHANICZNĄ PO 50 CYKLACH PRANIA I SUSZENIA BĘBNOWEGO W TEMPERATURZE 60°C

Tabela rozmiarów

Symbol	A1	A2	A3	A4	B1	B2	B3	B4	C1	C2	C3	C4	D1	D2	D3	D4
OBWÓD PASA (CM)	84-88				92-96				100-104				108-112			
OBWÓD KLATKI PIERSIOWEJ (CM)	92-96				100-104				108-112				116-120			
WZROST (CM)	170	176	182	188	170	176	182	188	170	176	182	188	170	176	182	188

### NORMY

PN-P-84525:1998

PN-EN ISO 13688:2013-12

### ZASADY UŻYCIA

