

## BCS-TA15FR4

- Kamera tubowa analogHD 5Mpx
- HDCVI/AHD/TVI/CVBS
- Przetwornik 1/2.5" PS CMOS
- Obiektyw stały 3.6mm
- IR 40m
- Obudowa IP66

Indeks: 11256  
GTIN13/EAN13: 5904890708020

URL: <https://bcs.pl/pl/5mpx/3326-bcs-ta15fr4-5904890708020.html>

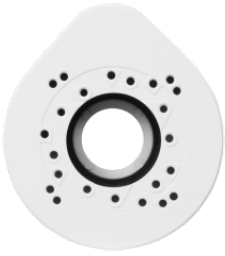


### Szczegóły produktu

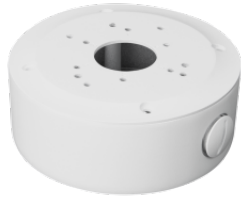
<b>Nazwa Urządzenia</b>	BCS-TA15FR4
<b>Linia produktowa</b>	BCS UNIVERSAL
<b>Typ kamery</b>	Tuba
<b>Standard transmisji</b>	HD-CVI / AHD / HD-TVI / ANALOG CVBS
<b>Rozdzielczość</b>	5 Mpx
<b>Przetwornik</b>	1/2.5" CMOS
<b>System skanowania</b>	Progressive Scan
<b>Piksele</b>	2704(H)×1950(V)
<b>Obiektyw</b>	stały
<b>Ogniskowa</b>	3.6 mm
<b>Apertura</b>	F1.2

<b>Focus</b>	Stały
<b>Iris</b>	Stały
<b>Kąt widzenia</b>	H: 100°
<b>Czułość kamery</b>	0.05Lux(F1.2,AGC) 0Lux(B/W,IR)
<b>Balans bieli</b>	(AWB) Auto / manual
<b>WDR</b>	DWDR
<b>Kompensacja tła</b>	BLC / HLC / DWDR
<b>Migawka</b>	Auto / manual
<b>Kontrola wzmacnienia</b>	(AGC) Auto / manual
<b>Redukcja szumów</b>	3D DNR
<b>Rozdzielczości</b>	AHD/TVI 5M(2704×1950)@20fps AHD/TVI/CVI 4M(2560×1440)@25/30fps 2M(1920×1080)@25/30fps
<b>Dzień/noc</b>	ICR mechaniczny filtr podczerwieni
<b>Rodzaj oświetlacza</b>	IR LED
<b>Oświetlacz</b>	40m
<b>Obsługa</b>	Obsługa ustawień w menu OSD kamery przez rejestrator typu BCS-XVR
<b>Rodzaj zasilania</b>	12V DC
<b>Pobór mocy</b>	max 5W
<b>Kolor obudowy</b>	Biały
<b>Klasa szczelności IP</b>	IP66
<b>Warunki pracy</b>	- 20°~+60° max 95% RH
<b>Wymiary</b>	Ø187×68mm
<b>Waga</b>	0.5 kg

## Aksesoria



BCS-ADMQ1-B



BCS-ATQ34678-B



BCS-ATQ35-B(II)



BCS-B-AWDT



BCS-B-AWMT



BCS-V-AWDT



BCS-V-AWMT