

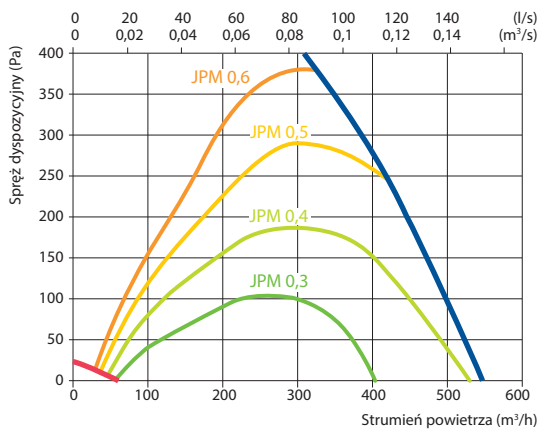
Domekt R 400 H C6M

Maksymalny strumień powietrza (m ³ /h)	500
Maksymalny strumień powietrza (l/s)	139
Znamionowy przepływ powietrza (m ³ /s)	0,087
Znamionowa różnica ciśnienia (Pa)	50
JPM (W/(m ³ /h))	0,28
Sprawność temperaturowa odzysku ciepła (%)	84
Moc nagrzewnicy elektrycznej (kW) / Δt (°C)	1/8,4
Napięcie znamionowe (V)	1~230
Maksymalny prąd obciążenia HE (A)	7,3
Przewód zasilający (mm ²)	3×1,5
Pobór mocy przez napęd wentylatora przy przepływie maksymalnym (W)	125
Pobór mocy przez napęd wentylatora przy przepływie znamionowym (W)	52
Poziom mocy akustycznej, L _{WA} , dB(A)	44
Poziom ciśnienia akustycznego, L _{PA} , dB(A) (3 m)	32
Wymiary filtrów BxHxL (mm)	417×210×46
Wymiary jednostki BxHxL (mm)	515×567×660
Wymagana przestrzeń do obsługi (mm)	650
Masa (kg)	49



Wydajność

Wykonanie standardowe

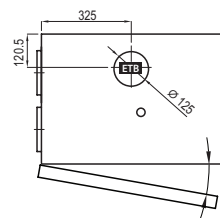
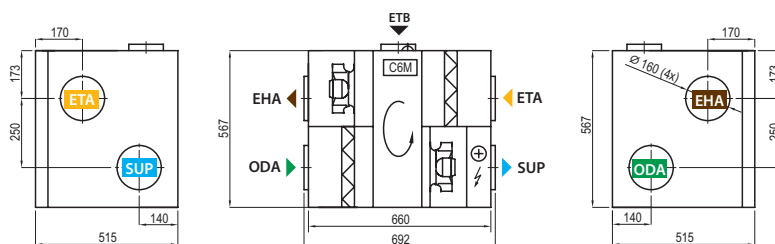


Sprawność temperaturowa

	Zima					Lato		
Temperatura zewnętrzna (°C)	-23	-15	-10	-5	0	25	30	35
Temp. za odzyskiem ciepła (°C)	14,9	16,2	17	17,7	18,5	22,5	23,3	24

Dla temperatury wewnętrznej +22 °C, 20 % RH

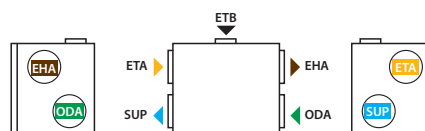
Wersja prawa (R1)



Akcesoria

Przepustnice z siłownikami	AGUJ-M-160+TF230/CM230
Tłumiki akustyczne	ODA/EHA AGS-160-50-600-M
	SUP/ETA AGS-160-50-900-M
Nagrzewnica wodna	DH-160
PPU	PPU-HW-3R-15-0,4-W2
Zawór 2-drogowy/nagrzewnica w.	VVP47.10-0,4+SSF161.05HF
Chłodnica wodna	DCW-0,4-3
Zawór 2-drogowy/chłodnica w.	VVP47.10-1,6+SSF161.05HF
Czerpnia/wyrzutnia	LD-160
Nagrzewnico-chłodnica wodna	DHCW-160
Chłodnica freonowa	DCF-0,4-3
Agregat chłodzący	MOU-12HFN8a+KA8140

Wersja lewa (L1)



- ▶ ODA – czerpnia powietrza
- ▶ SUP – powietrze nawiewane
- ▶ ETA – powietrze wywiewane
- ▶ EHA – wyrzutnia powietrza
- ▶ ETB – dodatkowy króciec wyciągowy (obejście: wyciąg bez odzysku ciepła)