

# VENTO EXPERT A100-1 S10 W V.2

## WENTYLACJA DECENTRALNA - POMIESZCZENIA POJEDYNCZE

### Zastosowanie

- Efektywna i energooszczędna wentylacja nawiewno-wywiewna pojedynczych pomieszczeń mieszkalnych, domów, pomieszczeń socjalnych i użytkowych.
- Zmniejszenie strat ciepła spowodowanych wentylacją grawitacyjną, dzięki odzyskowi ciepła.
- Zbilansowany przepływ świeżego powietrza i wilgotności dla zachowania stabilnego, kontrolowanego mikroklimatu.
- Funkcja komunikacji przez sieć Wi-Fi w celu zapewnienia skoordynowanego działania kilku jednostek wentylacyjnych.
- Sterowanie za pomocą aplikacji mobilnej na smartfon lub tablet z systemem Android lub iOS.
- Możliwość połączenia z systemem inteligentnego domu i BMS.



**Wydajność**  
do 108 m<sup>3</sup>/h  
30 l/s



**Sprawność odzysku ciepła:**  
do 83%



**Moc:**  
od 3.2 W



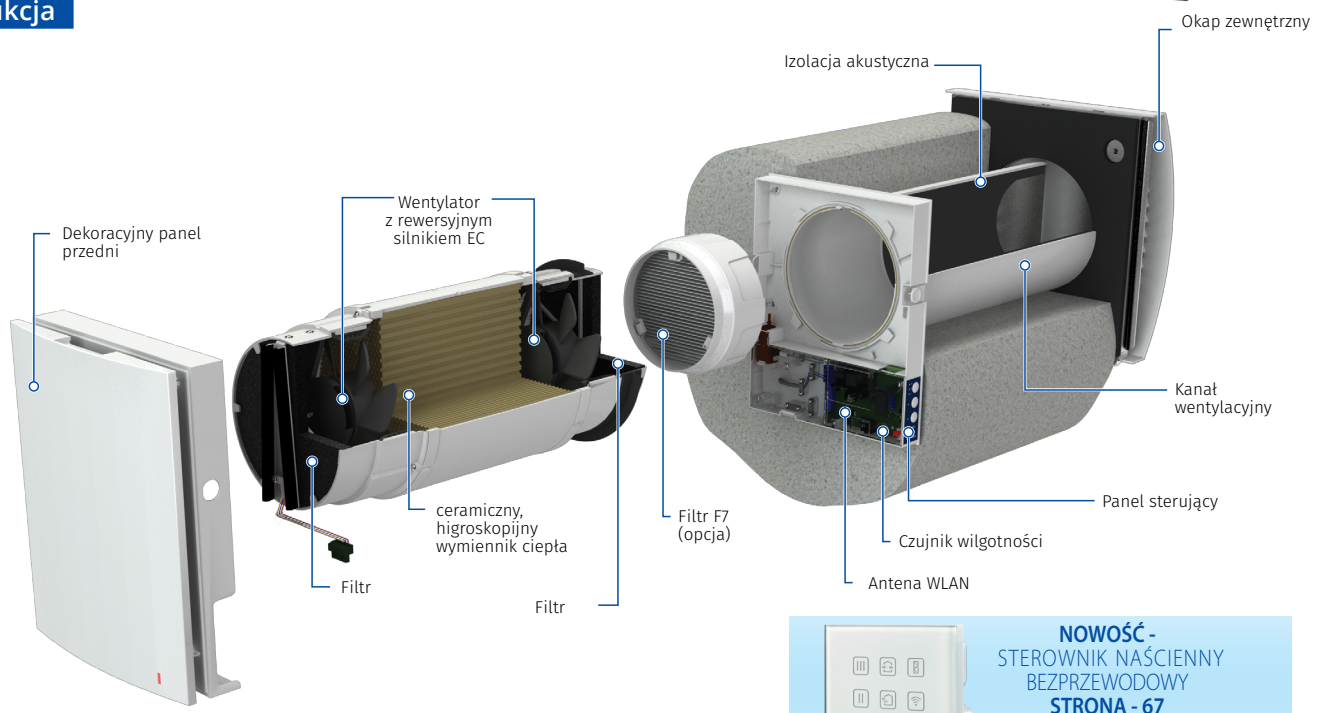
**Poziom hałasu**  
od 13 dBA



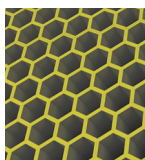
Dostępne w wersji kolorystycznej:



### Konstrukcja



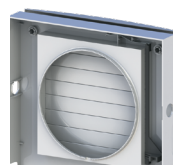
**NOWOŚĆ -**  
STEROWNIK NAŚCIENNY  
BEZPRZEWODOWY  
STRONA - 67



Jeden z najwyższych wskaźników skuteczności odzysku ciepła, dzięki innowacyjnej heksagonalnej strukturze komórek wymiennika ciepła.



Wbudowany moduł komunikacji bezprzewodowej Wi-Fi do sterowania jednostką za pomocą urządzenia z systemem Android lub iOS



Automatyczne żaluzje do ochrony przed powrotnym strumieniem powietrza.



Łatwa obsługa. Otwieranie panelu wewnętrznego poprzez naciśnięcie przycisku po obu stronach obudowy. Specjalnie zaprojektowany panel przedni zapewnia 100 % hermetyczność i chroni przed wiatrem w czasie kiedy urządzenie jest wyłączone.

### Podstawowe oznaczenie

| Model        | Kanał wentylacyjny            | Nominalny przepływ powietrza [m <sup>3</sup> /h] | Modyfikacja jednostki | Typ okapu zewnętrznego                    | Sterowanie                      |
|--------------|-------------------------------|--|-----------------------|---|---------------------------------|
| Vento Expert | A: okrągły kanał wentylacyjny | 100  | -1                    | S10: okap zewnętrzny z tworzywa typ AH-10 | W V.2: sterowanie bezprzewodowe |

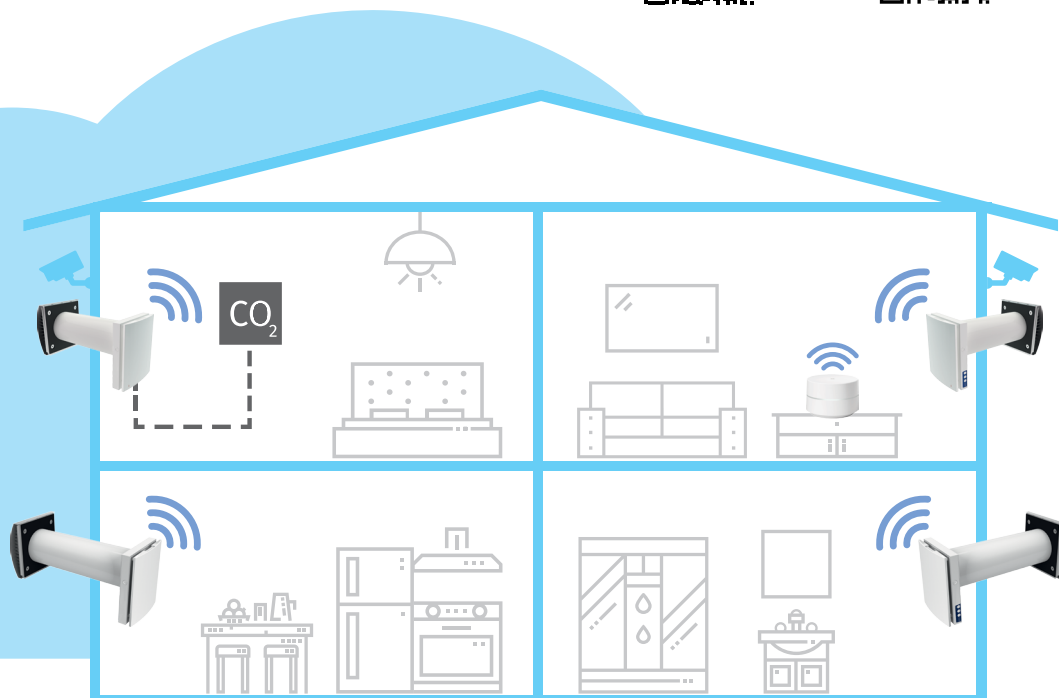
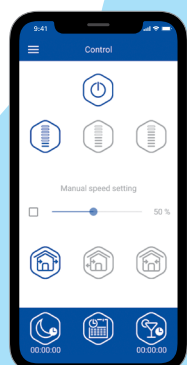
## VENTO EXPERT A100-1 S10 W V.2

WENTYLACJA DECENTRALNA - POMIESZCZENIA POJEDYNCZE

### Sterowanie

- o Sterowanie pracą urządzenia za pomocą bezpłatnej aplikacji mobilnej na smartfon lub tablet.
- o Zsynchronizowane działanie kilku jednostek, dzięki połączeniu przez sieć Wi-Fi.
- o Sterowanie urządzeniem przez serwer chmurowy z dowolnego miejsca na świecie.
- o Możliwość połączenia z systemem inteligentnego domu i BMS przez sieć Wi-Fi.

Bezpłatna aplikacja mobilna Blauberg Vento V.2 na urządzenie z systemem operacyjnym Android lub iOS.



SMART HOUSE

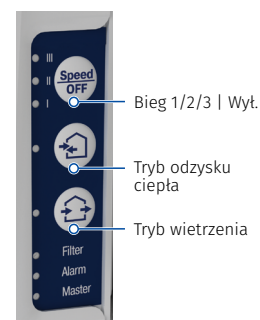
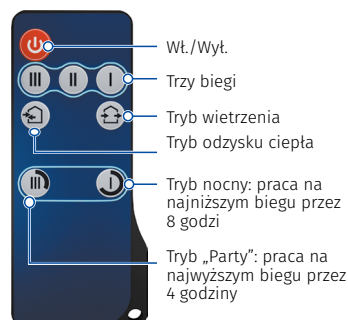


- o Vento Expert A100-1 S10 W V.2 może działać jako niezależna jednostka wentylacyjna lub może być podłączona do innych jednostek ze sterowaniem centralnym w jednostce (Master). W danym przypadku, tylko jedna jednostka otrzymuje sygnał z pilota zdalnego sterowania

- o Sterowanie pracą urządzenia za pomocą przycisków dotykowych na obudowie panelu lub pilota zdalnego sterowania.



Vento Expert A100-1 S10 W V.2



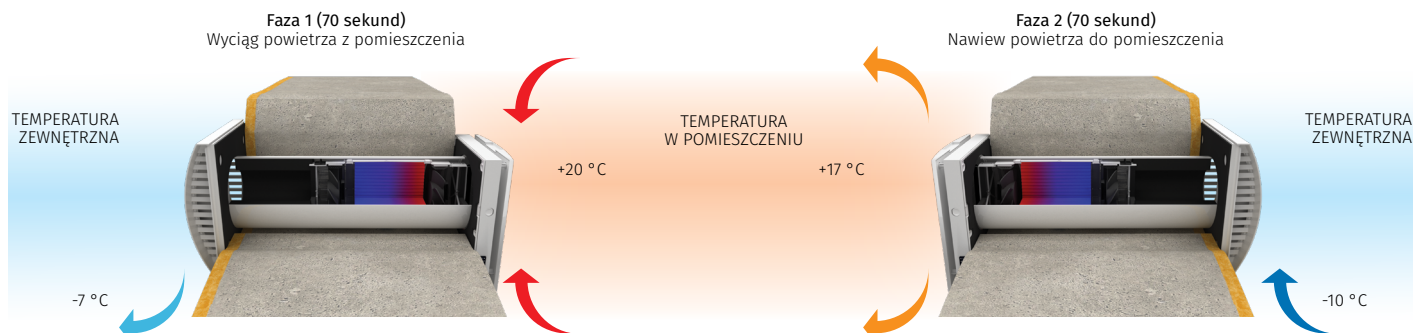
- o Vento Expert **A100-1 S10 W V.2** jest wyposażona w czujnik wilgotności do kontrolowania poziomu wilgotności w pomieszczeniu. Jeżeli wilgotność powietrza przekroczy punkt nastawy, jednostka rozpocznie pracę na wyższym biegu niezależnie od innych urządzeń w systemie

## VENTO EXPERT A100-1 S10 W V.2

WENTYLACJA DECENTRALNA - POMIESZCZENIA POJEDYNCZE

### Odzysk ciepła i wilgoci

#### ZASADA DZIAŁANIA W SEZONIE ZIMOWYM



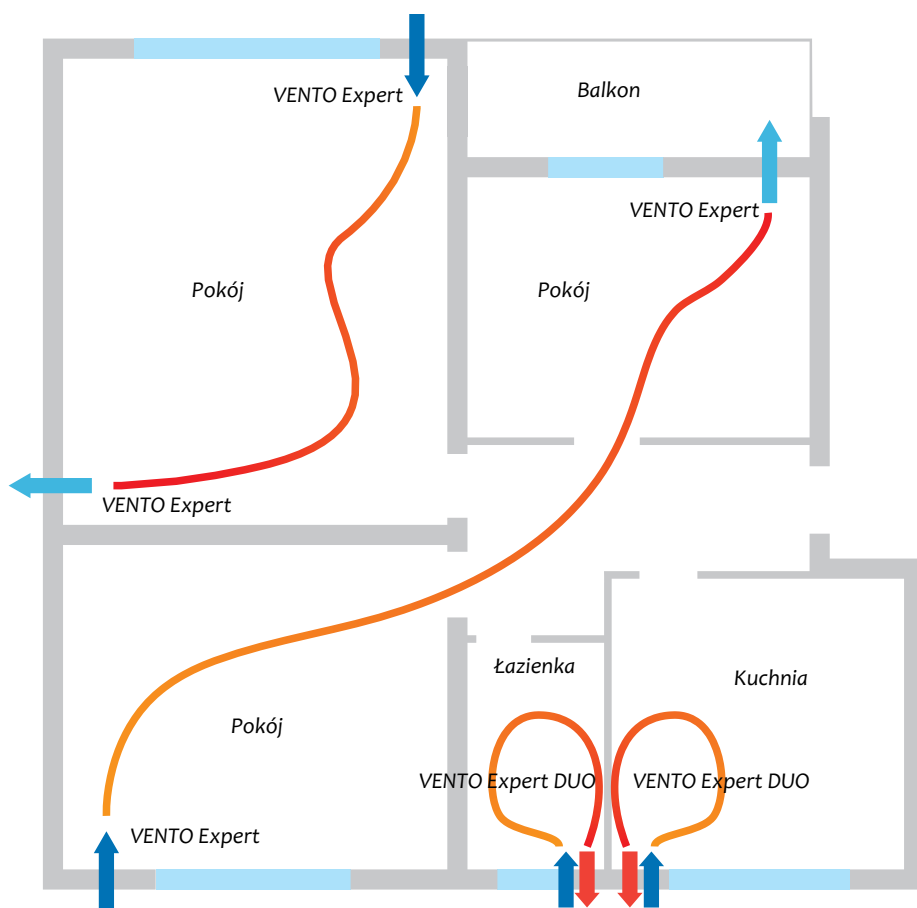
- Zużyte ciepłe powietrze usuwane z pomieszczenia na zewnątrz przepływa przez wymiennik, stopniowo go nagrzewając i oddając część wilgoci.
- Gdy ceramiczny wymiennik ciepła nagrzej się, urządzenie automatycznie przełączy się w tryb nawiewu powietrza.

- Świeże chłodne powietrze zewnętrzne przepływa przez wymiennik ciepła, pochłaniając nagromadzone w nim ciepło i wilgoć.
- Gdy ceramiczny wymiennik ciepła ostygnie, urządzenie przełączy się w tryb wywiewu powietrza.

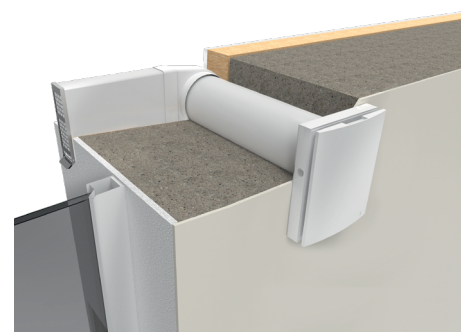
### Montaż

- Urządzenie jest przeznaczone do montażu wewnątrzściennego w otworze przelotowym, wykonanym w ścianie zewnętrznej budynku.
- Najbardziej efektywne i zróżnicowane użytkowanie uzyskuje się przy wykorzystaniu pary zsynchronizowanych jednostek, pracujących w trybie naprzemiennym. Podczas, gdy jedno urządzenie tłoczy świeże powietrze do pomieszczenia, drugie - usuwa zużyte powietrze na zewnątrz, zapewniając lepszą cyrkulację powietrza.

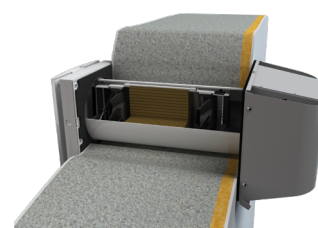
- **Vento Expert A100-1 W V.2** może być instalowana w pomieszczeniach "czystych". W przypadku łazienki czy kuchni należy zainstalować jednostkę Vento Expert DUO.



Zestaw do montażu kątowego KIT BlauPlast white 160



Przykład montażu okapu AH-S chrome 160



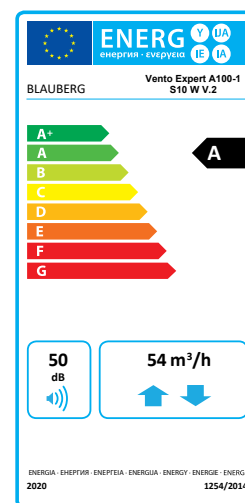
# VENTO EXPERT A100-1 S10 W V.2

## WENTYLACJA DECENTRALNA - POMIESZCZENIA POJEDYNCZE

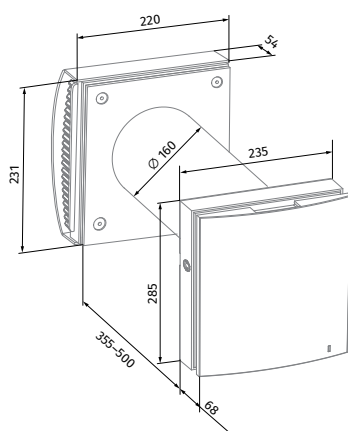
### Charakterystyka techniczna

| Parametry   | Vento Expert A100-1 S10 W V.2          |        |         |          |
|---|--|--------|---------|----------|
|   | Vento Expert A100-1 S W V.2            |        |         |          |
| Bieg  | I                                      | II     | III     | MAX      |
| Napięcie znamionowe [V / 50 (60) Hz]                        | 100-240                                |        |         |          |
| Moc [W]   | 3.20                                   | 4.00   | 6.60    | 18.00    |
| Pobór prądu [A]   | 0.037                                  | 0.046  | 0.071   | 0.151    |
| Prędkość obrotowa [min <sup>-1</sup> ]                      | 780                                    | 1100   | 1920    | 2940     |
| Wydajność w trybie wietrzenia [m <sup>3</sup> /h (l/s)]     | 18(5)                                  | 30 (8) | 58 (16) | 108 (30) |
| Wydajność w trybie odzysku ciepła [m <sup>3</sup> /h (l/s)] | 9 (3)                                  | 15 (4) | 29 (8)  | 54 (15)  |
| Filtr   | podstawowy + G4 (Opcja F7 PM2,5>70%**) |        |         |          |
| Temperatura transportowanego powietrza [°C]                 | -20 ...+40                             |        |         |          |
| Poziom ciśnienia akustycznego wg ISO 3741:2004 -1m [dB(A)]  | 23                                     | 27     | 40      | 51       |
| Poziom ciśnienia akustycznego wg ISO 3741:2004 -3m [dB(A)]  | 13                                     | 18     | 30      | 42       |
| Tłumienie hałasu zewnętrznego wg DIN EN 20140 [dBA]         | 42                                     |        |         |          |
| Sprawność odzysku ciepła wg DIBt LÜ-A 20 [%]                | do 87                                  |        |         |          |
| Klasa efektywności energetycznej                            | A                                      |        |         |          |
| Klasa bezpieczeństwa  | IP24                                   |        |         |          |

\* Maksymalna wydajność przy zastosowaniu filtra F7 to 82 m<sup>3</sup>/h



### Wymiary [mm]



Vento Expert A100-1 S10 W V.2

\*Montaż filtra G4 – do minimalnej długości wkładu należy doliczyć 80mm. Obudowa z filtrem jest dokręcana do wkładu Vento.

















### Zestaw podstawowy

| Nazwa                                    | VENTO Expert A100-1 S10 W V.2 |
|--|-------------------------------|
| Blok wewnętrzny urządzenia               | 1 szt.                        |
| Kanał wentylacyjny                       | 1 szt.                        |
| Pojemnik z wymiennikiem ciepła           | 1 szt.                        |
| Zewnętrzny wylot wentylacyjny            | 1 szt.                        |
| Pilot zdalnego sterowania                | 1 szt.                        |
| Szablon tekturowy                        | 1 szt.                        |
| Kabel USB - A - USB mini                 | 1 szt.                        |
| Zestaw montażowy                         | 2 op.                         |
| Podręcznik użytkownika                   | 1 szt.                        |
| Instrukcja montażu wylotu wentylacyjnego | 1 szt.                        |
| Opakowanie                               | 1 szt.                        |

# VENTO EXPERT A100-1 S10 W V.2

## WENTYLACJA DECENTRALNA - POMIESZCZENIA POJEDYNCZE

### Wyposażenie dodatkowe

| MODEL   | TYP                     | OPIS  |
|---|-------------------------|---|
|    | AH-11 white 160         | Okap zewnętrzny z tworzywa  |
|    | AH-10 white 160         | Okap zewnętrzny z tworzywa  |
|    | AH-10 chrome 160        | Okap zewnętrzny z tworzywa (efekt stali szczotkowanej)  |
|    | AH-S white 160          | Okap zewnętrzny ze stali nierdzewnej pomalowany proszkowo na biało (dla budynków szkieletowych)     |
|    | AH-S chrome 160         | Okap zewnętrzny ze stali nierdzewnej (dla budynków szkieletowych)                                   |
|    | AH-8 white 160          | Okap zewnętrzny ze stali nierdzewnej pomalowany proszkowo na biało z nagrzewnicą wstępną o mocy 60W |
|    | AH-8 chrome 160         | Okap zewnętrzny ze stali nierdzewnej z nagrzewnicą wstępną o mocy 60W                               |
|   | FP Vento Expert A50     | Filtr (2szt.)   |
|  | FP Vento Expert A50 G4  | Filtr G4  |
|  | FP2 VENTO F7            | Zestaw: kasetta (1szt.), filtr F7 (1szt.)   |
|  | KIT BlauPlast white 160 | Zestaw do montażu narożnego z kratką zewnętrzną białą   |
|  | ROHR 160-700            | Kanał wentylacyjny o średnicy 160mm i długości 700mm  |
|  | PP 160/0.7              | Okap zewnętrzny wykonany z tworzywa z kanałem okrągłym o średnicy 160mm i długości 700mm            |
|  | CD-1                    | Czujnik CO <sub>2</sub> ze wskaźnikiem LED i przyciskiem Wł/Wył                                     |
|  | CD-2                    | Czujnik CO <sub>2</sub>   |
|  | SE VENTO EXPERT W       | Bezprzewodowy sterownik dotykowy do Vento Expert (Duo) W V.2  |