

### Corotop//Mix



- Zbrojona
- Klejenie do różnych podłoży
- Idealna do powierzchni chropowatych
- Dwustronna

### Corotop//Fix

- Odporna na zrywanie
- Duża siła klejenia
- Idealna do wnętrza
- Zbrojona



### Corotop//Band



- Duża siła klejenia
- Wysoka przyczepność początkowa
- Paroprzepuszczalna

### Corotop//Vapo

- Wyjątkowa siła klejenia
- Dedykowana do membran paroizolacyjnych
- Trudne podłoża
- Dzielony liner ułatwia aplikację



### Corotop//Easy



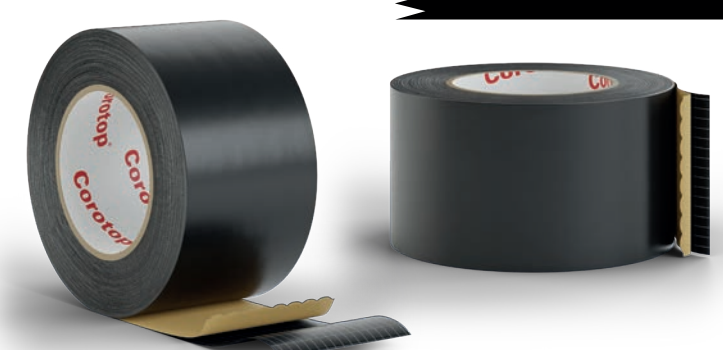
- Taśma bez linera
- Skracanie bez użycia noża
- Ekstremalna siła trzymania
- Idealna do nietypowych kształtów

### Corotop//Fix PRO



- Zbrojona
- Wysoka przyczepność początkowa
- Odporna na promieniowanie UV
- Wysoka przyczepność po utwaleniu

### Corotop//UV



- Idealna na fasady
- Najwyższa odporność na promieniowanie UV
- Aplikacja w niskich temperaturach
- Zbrojona

### Corotop//Winter



- Ekstremalna siła trzymania
- Aplikacja w niskich temperaturach
- Wysoka przyczepność w wilgotnym środowisku
- Zbrojona

### Corotop//BigBand

- Duża siła klejenia
- Wysoka przyczepność początkowa
- Paroprzepuszczalna
- Wersja BIG do naroży (dzielony liner)



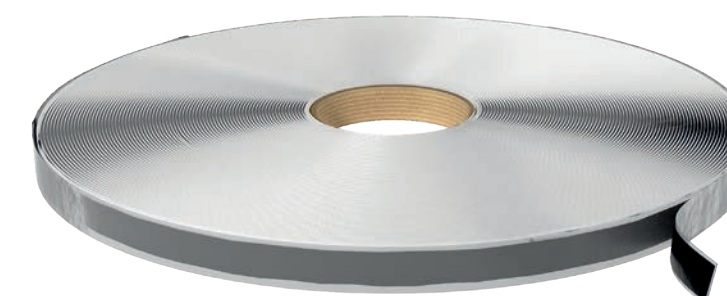
### Corotop//Pur



- Idealna do powierzchni chropowatych
- Duża siła klejenia
- Odporna na promieniowanie UV
- Idealna do wnętrza

### Corotop//Butyl

- Dwustronna
- Trudne podłoża
- Wysoka przyczepność po utwaleniu
- Wysoka przyczepność w wilgotnym środowisku



Corotop

FIXING TAPES



WWW.COROTOP.com  
WWW.COROTOP.com

	Corotop //Mix	Corotop //Fix	Corotop //Band	Corotop //Vapo	Corotop //Easy	Corotop //Fix PRO	Corotop //UV	Corotop //Winter	Corotop //BigBand	Corotop //PUR	Corotop //BUTYL
Szerokość (mm)	20 / 40	50	50	60	60	60	60	60	240	40 / 50 / 60	15
Długość (mm)	25 / 50	25	25	25	25	25	25	25	25	30	25
Materiał	Siatka PES	LDPE	PP	LDPE	LDPE	LDPE	Folia Stabilizowana - UV	LDPE	PP	PE	Butyl
Zbrojenie (tak/nie)	tak	tak	nie	tak	tak	tak	tak	tak	nie	nie	nie
Rodzaj	dwustronna	jednostronna	jednostronna	jednostronna	jednostronna	jednostronna	jednostronna	jednostronna	jednostronna	jednostronna	dwustronna
Odporność na UV	tak	tak	tak	tak	tak	tak	tak (2 lata)	tak (2 lata)	tak	tak	tak
Odporność na temperaturę (°C)	-30 / +100	-30 / +100	-30 / +90	-40 / +100	-30 / +100	-30 / +100	-40 / +100	-30 / +100	-30 / +90	-30 / +100	-30 / +70
Temperatura aplikacji (°C)	+10 / +30	+10 / +30	+10 / +30	+5 / +40	+5 / +30	+5 / +30	-10 / +40	-20 / +30	+10 / +30	+5 / +40	+5 / +40
Liner	papier powlekany silikonem (brązowy)	papier powlekany silikonem (brązowy)	papier powlekany silikonem (brązowy)	papier powlekany silikonem (brązowy)	brak	papier powlekany silikonem (brązowy)	papier powlekany silikonem (brązowy)	papier powlekany silikonem (brązowy)	papier powlekany silikonem (brązowy)	papier powlekany silikonem (biały)	folia PE silikonowana
<b>ZASTOSOWANIE*</b>											
Na zewnątrz	x	x	x	-	x	x	x	x	x	x	x
Do wewnątrz	x	x	x	x	x	x	-	-	x	x	x
Łączenie folii budowlanych i paroizolacji PE/PA/PP/ALU	x	x	-	x	x	x	x	x	-	-	-
Łączenie membran dachowych	x	x	-	-	-	x	x	x	x	-	-
Łączenie membran fasadowych	x	x	-	-	-	x	x	x	-	-	-
Reparacja membran/folii	-	x	x	-	-	x	x	x	x	-	-
Uszczelnienie kontrłatw	-	-	-	-	-	-	-	-	-	x	x
Obróbka/uszczelnienie przejść instalacyjnych	-	-	-	x	x	-	-	-	-	-	-
Obróbka naroży	-	-	-	x	x	-	-	-	x	-	-
<b>RODZAJ PODŁOŻA*</b>											
Drewno gładkie	x	x	x	x	x	x	x	x	x	x	x
Materiały drewnopodobne	x	-	-	x	x	x	x	-	-	x	x
Stal/stopy metali	x	x	x	x	-	x	x	x	x	x	x
Beton	-	-	-	-	-	-	-	-	-	-	x
Beton gładki	x	x	x	x	-	x	x	x	x	x	x
Cegła	-	-	-	-	-	-	-	-	-	-	x
Cegła gładka	x	x	-	x	-	x	x	x	x	x	x
Tynk	-	-	-	x	-	-	-	-	-	-	x
Płyta OSB	x	x	x	x	x	x	x	x	x	x	x
Płyta G-K	x	x	-	x	x	x	x	-	-	x	x
Płyta PIR	x	-	x	-	-	x	-	x	x	-	-
Bitum	-	-	-	x	-	-	-	-	-	-	x
Plastik/tworzywa sztuczne	x	x	-	x	x	x	x	x	x	x	x

\* Wskazane obszary zastosowań oraz podłoża stanowią rekomendację według najlepszej wiedzy oraz doświadczeń. Są one zależne od konkretnych warunków temperaturowo-wilgotnościowych i rodzaju aplikacji, zatem należy je traktować wyłącznie jako ogólne wytyczne. Każdorazowo należy dobrać dany produkt do występujących warunków oraz zasad wiedzy technicznej / sztuki budowlanej. Dla wszystkich taśm niezależnie od rodzaju rekomendowana minimalna temperatura montażu +5 °C. Szczegółowe warunki zastosowania i aplikacji znajdują się w kartach technicznych poszczególnych produktów, które można znaleźć na stronie www.corotop.com.