



Napęd elektromechaniczny z silnikiem 24 V oraz z ramieniem przegubowym



Maks. długość skrzydła

2 - 2,5 m (z zamkiem
elektromagnetycznym)

Częstotliwość użytkowania
(cykli/dzień)

80

- Kompaktowe, eleganckie wykonanie. Szerokość – najistotniejszy wymiar – nie przekracza 185 mm!
- Prosta instalacja. Ramie przegubowe zapewnia dużą elastyczność zastosowań, umożliwiając instalację także na szerokich słupkach
- Wbudowane mechaniczne ograniczniki ruchu - nie jest wymagane instalowanie ograniczników mechanicznych w podłożu pojazdu



System
GREENtech:
391 24 V + E124



WYMIARY URZĄDZENIA I SPECYFIKACJA TECHNICZNA

Model	391 E	391
Napięcie zasilania	220-240 V AC 50/60 Hz	
Rodzaj silnika	Szczotkowy, 24 V DC	
Maks. pobór mocy	120 W	40 W
Maks. moment obrotowy	250 Nm	
Maks. prędkość kątowa	13°/sek.	
Maks. ciężar skrzydła bramy	Zobacz rysunek A	
Maks. kąt otwarcia skrzydła	120°	
Temperatura otoczenia podczas pracy	-20°C ÷ +55°C	
Stopień ochrony	IP44	
Ciężar urządzenia	8,7 kg	7 kg
Częstotliwość użytkowania	80 cykli/dzień	
Maks. szerokość skrzydła	2 m (2,5 m z zamkiem elektromagnetycznym)	
Wymiary urządzenia (DxGxW)	185x260x310 mm	
Centrala sterująca	E024S (wbudowana)	Brak

DOSTĘPNE MODELE

Model	Kod	Cena netto
391 E	104576	2 299 zł
391	104577	1 551 zł

ZAWARTOŚĆ OPAKOWANIA

Opakowanie zawiera:

- w przypadku napędu 391 E - napęd elektromechaniczny z wbudowaną centralą sterującą E024S, transformator, ramię przegubowe, klucz do rozblokowania napędu.
- w przypadku napędu 391: napęd elektromechaniczny 391 bez wbudowanej centrali sterującej, ramię przegubowe, klucz do rozblokowania napędu.

CENTRALA STERUJĄCA



Centrala sterująca E024S z obudową

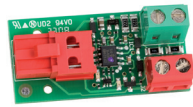
790286 1 177 zł



Centrala sterująca E124 z obudową

790284 1 942 zł

AKCESORIA



Interfejs BUS XIB

790062 50 zł



Podstawa akumulatora awaryjnego (tylko do centrali E124)

390926 149 zł



XK30 dzwignia rozblokowania oraz przełącznik sterujący (zabezp. zamkiem z kluczem spersonalizowanym)

391456 352 zł

>>



Zestaw do rozblokowania napędu z zewnątrz (tylko do XK30)

424001 149 zł



Akumulator awaryjny XBAT 24 (niekompatybilny z centralą E124)

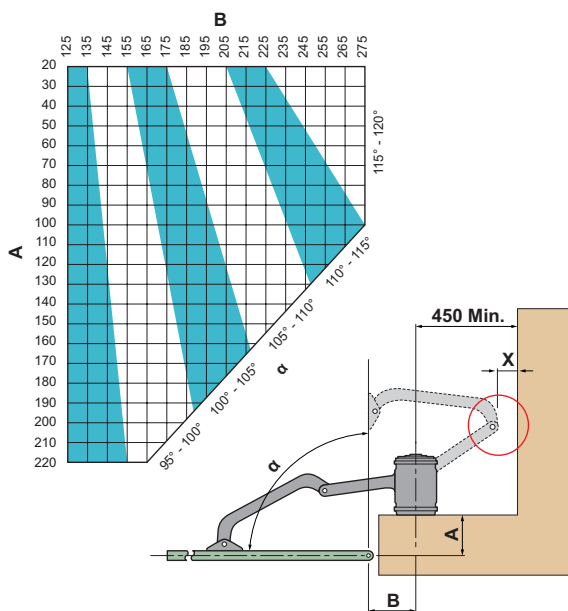
390923 710 zł



Opcjonalny zestaw drugiej części ramienia (dwa ramiona proste)

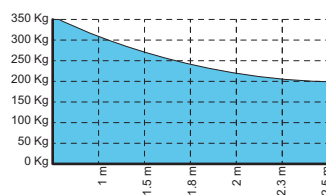
738010 281 zł

WYMIARY MONTAŻOWE URZĄDZENIA (MM)



W przypadku innych konfiguracji zapoznaj się z instrukcją dostarczoną wraz z urządzeniem.

RYСУNEK A



Maksymalny ciężar skrzydła jest uzależniony od jego długości. Sprawdź na rysunku A czy parametry fizyczne skrzydeł bramy, która będzie automatyzowana, mieszczą się w wyróżnionym zakresie.

UWAGA

WAŻNE: aby zapewnić prawidłowe i bezpieczne funkcjonowanie napędu, upewnij się, że odległość między zawiasem bramy a ogrodzeniem/murem z boku, jest większa niż 725 mm.

W przypadku bramy jednoskrzydłowej należy zainstalować napęd 391 E. W przypadku bramy dwuskrzydłowej należy zainstalować napęd 391 E oraz napęd 391.

WAŻNE: centrala sterująca E024S, dzięki nowym technologiom jest kompatybilna tylko z modułami radiowymi XF 433/XF 868 oraz z fotokomórkami XP 20B D (połączenie „BUS”).

W przypadku centrali E124 wymagana jest podstawa (kod 390926) pod standardowe akumulatory typu Pb, które nie są dostarczane przez FAAC i muszą mieć następujące parametry: 12 V/4 Ah. Wymiary: 90x70x108 mm.