

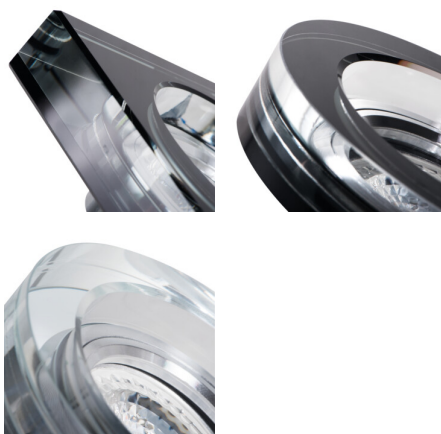
22117 MORTA B CT-DSO50-SR

Oprawa sufitowa punktowa

5905339221179



MORTA B CT-DSL50-B



Okrągła oprawa na pojedyncze źródło światła w kolorze srebrnym charakteryzuje się eleganckim wyglądem, a jej podwyższona, szklana obudowa stanowić będzie ciekawy i oryginalny element wyposażenia nowoczesnych wnętrz.

DANE OGÓLNE:

Kolor: srebrny

Konieczność stosowanie lamp samoekranujących: tak

Miejsce montażu: do wbudowania w sufit

Miejsce zastosowania: wewnątrz

Minimalna odległość od oświetlanego obiektu: 0,5m

Wyrób jest nieodpowiedni do montażu na podłożu normalnie palnym: >35W

Wyrób nie nadający się do okrywania materiałem termoizolacyjnym: tak

Wysokość [mm]: 36

Średnica [mm]: 90

Otwór montażowy [mm]: Ø65-70

DANE TECHNICZNE:

Napięcie znamionowe [V]: 12 AC; 12 DC

Moc maksymalna [W]: max 10

Klasa ochronności przed porażeniem elektrycznym: III

Źródło światła: MR16

Źródło światła w komplecie: nie

Trzonek: Gx5,3

Zakres temperatury otoczenia, na którą może być narażony wyrób [°C]: 5÷25

Materiał obudowy: szkło

Rodzaj przyłącza: wolne końce przewodów

Długość przewodu [m]: 0.12

Przekrój przewodu [mm²]: 0.75

Regulacja kątowa oprawy oświetleniowej: brak

Stopień IP: 20

DANE LOGISTYCZNE:

Jednostka miary: sztuka

Jak pakowane: 30

Ilość sztuk w opakowaniu pośrednim: 1

Ilość sztuk w opakowaniu zbiorczym: 30

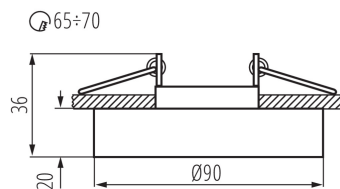
Ilość sztuk w warstwie na palecie: 210

Masa jednostkowa netto [g]: 210

Gramatura [g]: 245.33

22117 MORTA B CT-DSO50-SR

Oprawa sufitowa punktowa



Długość opakowania jednostkowego [cm]: 10
Szerokość opakowania jednostkowego [cm]: 4.5
Wysokość opakowania jednostkowego [cm]: 10
Waga kartonu [kg]: 7.3599
Szerokość kartonu [cm]: 24.5
Wysokość kartonu [cm]: 22
Długość kartonu [cm]: 32
Objętość kartonu [m³]: 0.017248

