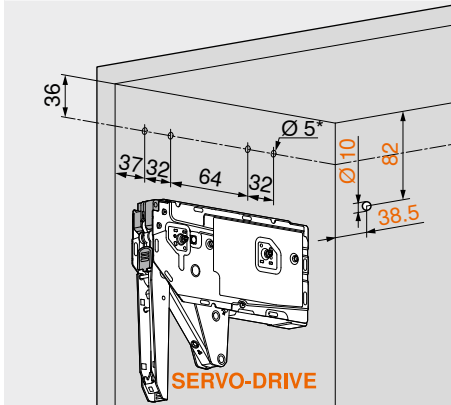


Fronty drewniane, szerokie i wąskie ramki aluminiowe

Kod internetowy
DQHFJY

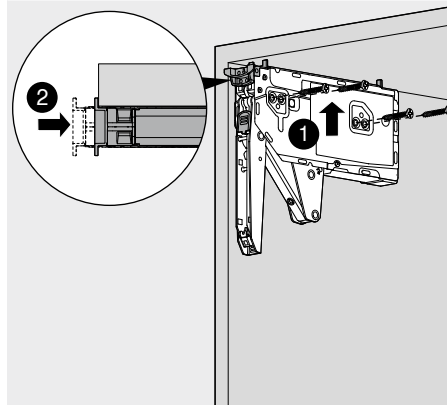
Planowanie

Pozycja wiercenia – wkręty EURO



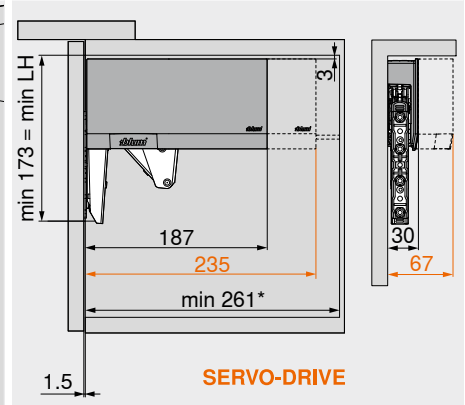
* Głębokość wiercenia 11.5 mm

Pozycja wiercenia – wkręty do płyty wiórowej



4 x wkręt do płyty Ø 4 x 35 mm

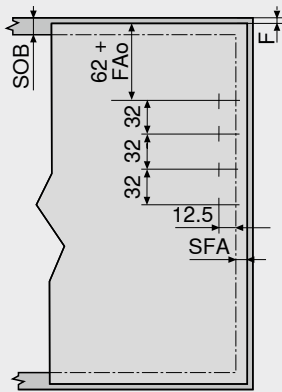
Wymiary zabudowy



LH Wysokość wewnętrzna korpusu

* Min. 261 mm z widoczną zawieszką do szafek

Obróbka frontu – fronty drewniane i szerokie ramki aluminiowe

Do frontów drewnianych stosować 4 wkręty do płyty wiórowej (609.1x00)
Do szerokich ramek aluminiowych stosować 4 blachowkręty (660.0950)

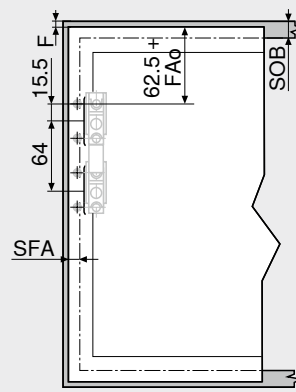
SOB Grubość wieńca górnego

FAo Nałożenie frontu górne
Max. 25.4 mm

SFA Nałożenie frontu boczne

F Szczelina

Obróbka frontu – wąskie ramki aluminiowe



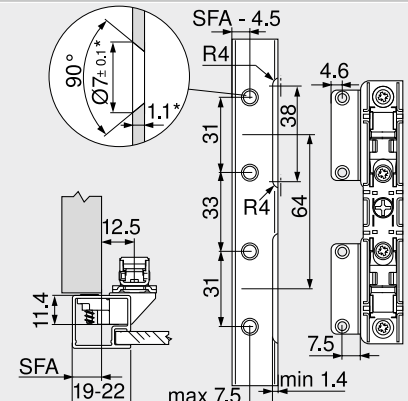
SOB Grubość wieńca górnego

FAo Nałożenie frontu górne
Max. 25.4 mm

SFA Nałożenie frontu boczne

F Szczelina

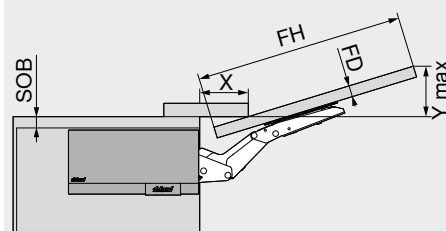
Wąskie ramki aluminiowe



Przy szerokości ramy 19 mm możliwe jest nałożenie frontu boczne SFA od 11-18 mm

* Przy zmianie grubości materiału dopasować wymiary obróbki

Wymiary zabudowy – listwy ozdobne



Wymiary zabudowy (mm)

Przy max. kącie otwarcia

 $Y = FH \times 0.29 + FD - SOB$

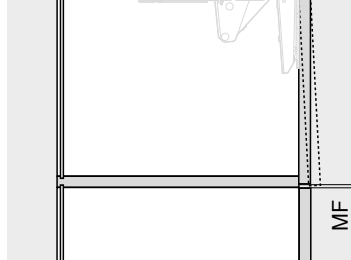
FD (mm)	16	19	22	26	28
X (mm)	68	57	47	33	27

SOB Grubość wieńca górnego

FH Wysokość frontu

FD Grubość frontu

Minimalna szczelina



MF Minimalna szczelina 2 mm