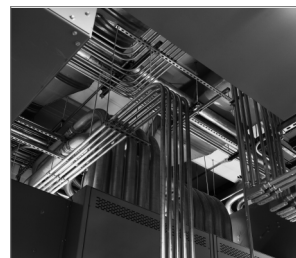


## R-DCA-ST-II Pobijak do kotew tulejowych z gwintem wewnętrznym - II generacja

### Pobijak



### Aprobaty

- ETA-13/0584



### Informacja o produkcie

#### Cechy i korzyści

- Bezkonkurencyjne narzędzie do montażu kotew R-DCA i R-DCL
- Osadzak do ręcznego montażu kotew wewnętrznie gwintowanych z uchwytem i osłoną
- Ergonomiczny gumowy uchwyt zapewnia komfortową instalację

#### Aplikacje

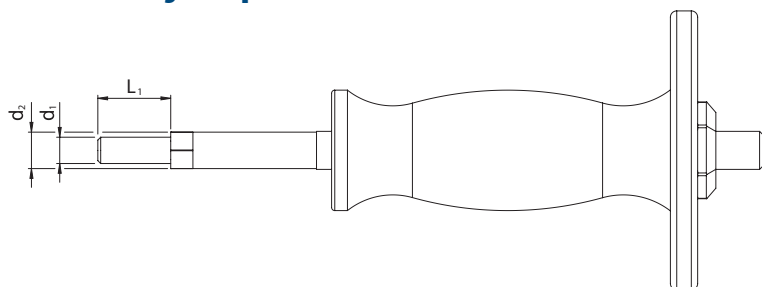
- Montaż kotew wewnętrznie gwintowanych

### Instrukcja montażu



1. Poprzez użycie pobijaka oraz młotka następuje instalacja kotwy w otworze.

## Informacja o produkcie



Rozmiar	Produkt	Średnica		Długość
		d <sub>1</sub>	d <sub>2</sub>	L <sub>1</sub>
		[mm]	[mm]	[mm]
M6	R-DCA-ST-II-06	5	7.5	14.8
M8	R-DCA-ST-II-08-25	6.6	9.5	17
	R-DCA-ST-II-08	6.6	9.5	18
M10	R-DCA-ST-II-10	8.3	11.5	23
	R-DCA-ST-II-10-25	8.3	11.5	17
	R-DCA-ST-II-10-30	8.3	11.5	18
M12	R-DCA-ST-II-12-25	10.2	14.5	17
	R-DCA-ST-II-12	10.2	14.5	28
M16	R-DCA-ST-II-16	13.5	19.5	33

## Dane logistyczne

Produkt	Długość [mm]	Ilość [szt]			Waga [kg]			Kody ean
		Opakowanie jednostkowe	Opakowanie zbiorcze	Paleta	Opakowanie jednostkowe	Opakowanie zbiorcze	Paleta	
R-DCA-ST-II-06 <sup>1)</sup>	14.8	1	10	560	0.24	2.4	162.7	5906675423449
R-DCA-ST-II-08-25 <sup>1)</sup>	17	1	10	560	0.31	3.1	202.8	5906675430775
R-DCA-ST-II-08 <sup>1)</sup>	18	1	10	560	0.28	2.8	185.7	5906675423456
R-DCA-ST-II-10 <sup>1)</sup>	23	1	10	560	0.33	3.3	213.1	5906675423463
R-DCA-ST-II-10-25 <sup>1)</sup>	17	1	10	560	0.36	3.6	230.7	5906675430782
R-DCA-ST-II-10-30 <sup>1)</sup>	18	1	10	560	0.33	3.3	213.1	5906675455341
R-DCA-ST-II-12-25 <sup>1)</sup>	17	1	10	560	0.45	4.5	281.7	5906675432090
R-DCA-ST-II-12 <sup>1)</sup>	28	1	10	560	0.41	4.1	261.3	5906675423470
R-DCA-ST-II-16 <sup>1)</sup>	33	1	10	240	0.62	6.2	177.6	5906675423487

1) ETA-13/0584