



## Termostat ogrzewania podłogowego SELFA PIXEL-01W(B)



### Komfort użytkowania

Obsługa za pomocą aplikacji  
Włącz ogrzewanie zanim wrócisz



### Nowoczesny design

Czytelny panel dotykowy dostępny  
w dwóch wersjach kolorystycznych



### Oszczędność energii

Wbudowana funkcja wykrywania  
otwartego okna



### Wbudowana pamięć

Wszystkie funkcje i nastawy  
pozostaną nawet po zaniku zasilania

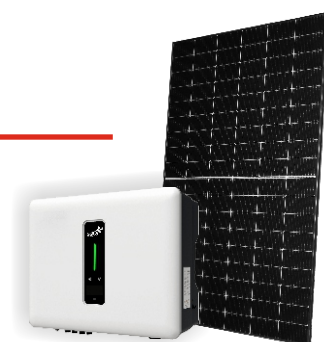
Wspierane technologie:



3 LATA POLSKIEJ  
GWARANCJI  
NA PRODUKT



TESTOWANY W OŚRODKU  
BADAWCZO-ROZWOJOWYM  
SELFA GE S.A.



## Specyfikacja techniczna

Typ	SELFA PIXEL-01B	SELFA PIXEL-01W
Kolor panelu	czarny	biały
Zasilanie	90 - 240V ~ 50/60Hz	
Obciążenie prądowe	16A / max. 3500W	
Pobór mocy	< 1,5W	
Czujniki temperatury	Wewn. NTC / podłogowy NTC dł. 3mb; dokładność: ± 1°C	
Zakres nastaw temperatury	5-45°C	
Materiał obudowy	PC + ABS (ognioodporny)	
Temp. otoczenia	0 - 45°C; 5 - 95% wilgotności względnej (bez kondensacji)	
Temperatura przechowywania	-5 - 55°C	
Sposób montażu	Podtynkowy (puszka Ø60mm)	
Sposób obsługi	Panel dotykowy LCD / aplikacja	
APP	Tuya / Smart life	
Zgodność z normami i dyrektywami	CE, RoHS	
Stopień ochrony	IP20	
Wymiary	86 (szer.) x 86 (wys.) x 40 (gł.) [mm]	
Waga	0,15kg	

