



Moc

60W



Jasność

8400 lm



Wydajność

140 lm/W



Kąt

120°



Napięcie

220-240V



CRI

>80 Ra



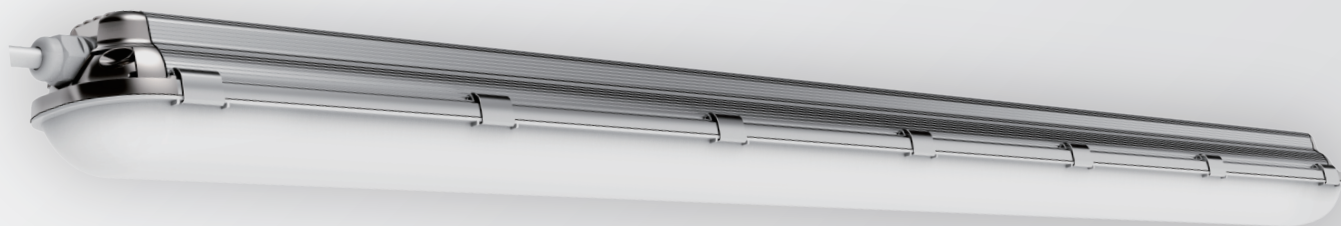
Szczelność

IP65



Waga

1,8 kg



**AluHerm LED**

Hermetyczna  
lampa LED

**60W**

**8400**

LUMENÓW

**05** LAT  
GWARANCJI\*

**50'000**  
GODZIN PRACY



Brak efektu  
migotania

**4000K**

SKU 48007

barwa biała neutralna

**6500K**

SKU 48008

barwa biała zimna



Nazwa modelu:

AluHerm 60W

Typ lampy:

Oprawa liniowa

Sposób montażu:

Natynkowy

Materiał obudowy:

Aluminium

Rodzaj klosza:

Mleczny

Kolor obudowy:

Szary

Współpracuje ze ściemniaczem:

Nie

Wytrzymałość mechaniczna:

IK08

Temperatura otoczenia:

-20°C ~ 40°C

Ilość lamp w jednym ciągu:

do 10 szt.

Stopień izolacji elektrycznej:

I klasa ochronności

**ENERG**



**D**

**60**  
kWh/1000h



2019/2015  
5107



Wymiary opakowania jednostkowego:

127x9x8 cm

Wymiary opakowania zbiorczego:

128x30x25 cm

Ilość w opakowaniu zbiorczym:

9 szt.

Waga opakowania zbiorczego:

18,5 kg

Ilość na paalecie:

108 szt.

Waga palety:

240 kg

Kod EAN 4000K:

5906647990061

Kod EAN 6500K:

5906647990078

