

# K2 MEGA BOND 20G

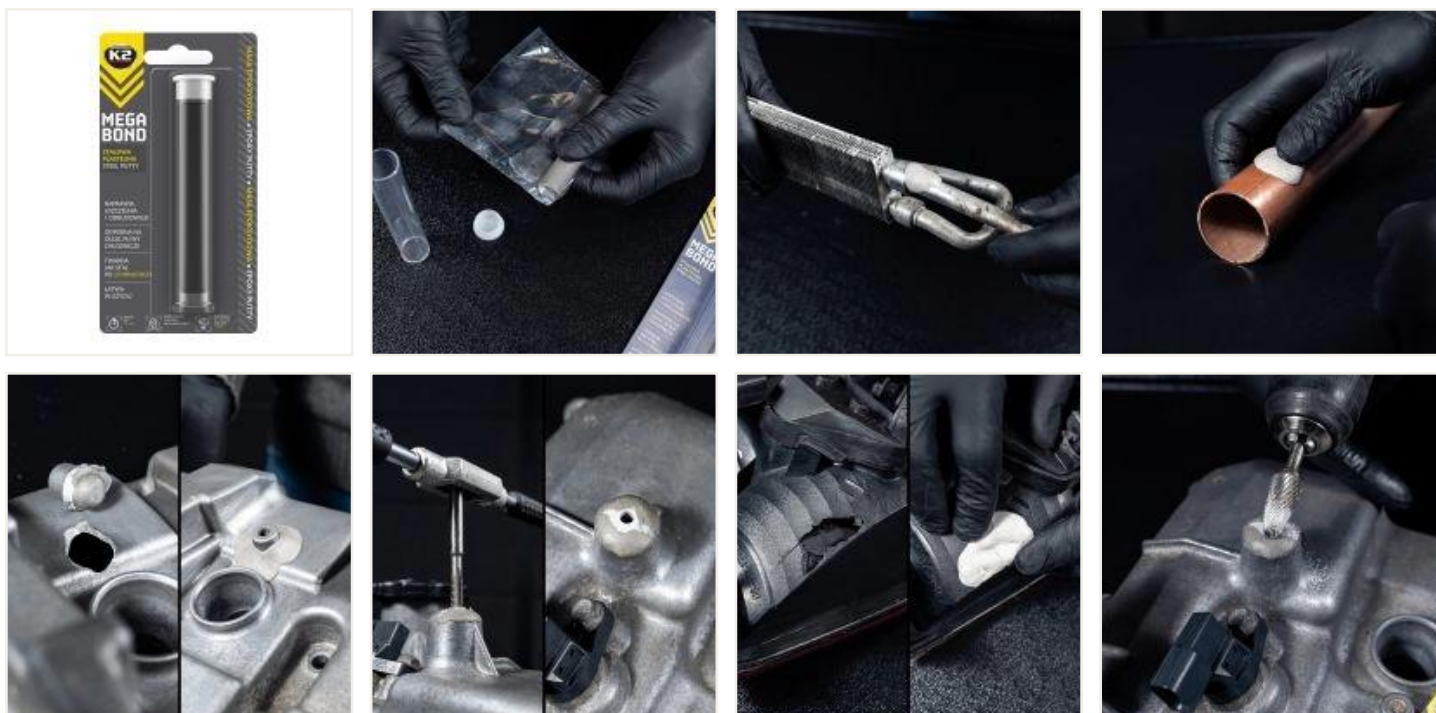


Stalowa plastelina  
Indeks produktu: B322  
Kod kreskowy: 5906534019899

## Dane techniczne

Waga: 20 g  
Ilość w kartonie: 24

## Zdjęcia



[Pobierz zdjęcia](#)

## Opis

Stalowa plastelina naprawcza **K2 Mega Bond** to profesjonalna, szybkowiążąca plastyczna masa epoksydowa o szerokiej gamie zastosowań.

Niezastąpiona w motoryzacji, przemyśle i domu. Wiąże materiały takie jak stal, żeliwo, aluminium, miedź, mosiądz, drewno, beton, ceramika itp.

Idealna do stosowania jako plastelina do uszczelniania zbiorników i rur. Odporna na oleje, płyny chłodnicze, kwasy. Szybko zatrzymuje wycieki, nadaje się do napraw rur, zbiorników, beczek, kanistrów itp., a także do wypełniania dziur, pęknięć i ubytków w obudowach oraz odlewach. Zakleisz nią niepożądane otwory i dziury, a nawet wyrównasz powierzchnię.

Masa naprawcza do metalu **K2 Mega Bond** może być szlifowana, wiercona, gwintowana, malowana. Stalowa plastelina zaczyna wiązać już po 3-5 minutach, utwardza się po 15 minutach, pełną wytrzymałość

osiąga po 24h.

Prosta w użyciu. Łatwo się ugniata i daje się formować. Pozwala uzyskać dowolny kształt wypełnienia, który po utwardzeniu można oszlifować i pomalować.

Gama zastosowań plasteliny epoksydowej **K2 Mega Bond**:

- uszczelnianie rur stalowych i miedzianych z wodą i innymi płynami
- naprawa ciekących grzejników
- naprawa wycieków w rurociągach
- naprawa zbiorników stalowych, żeliwnych i aluminiowych
- naprawa wad odlewniczych
- naprawa pęknięć w silnikach, korpusach i obudowach
- naprawa pęknięć w miskach olejowych
- naprawa wybitych gniazd łożyskowych
- naprawa ubytków kawitacyjnych
- regeneracja skorodowanych powierzchni
- regeneracja wyrobionych gwintów
- wypełnianie ubytków np. w wyszczerbionych płytkach

**Właściwości :**

- odporność na temperaturę +150 C
- możliwość szlifowania wiercenia gwintowania malowania
- odporna na oleje, płyny, kwasy
- idealna do wypełniania ubytków
- przyczepność do wielu tworzyw z wyjątkiem wykonanych z polietylenu PE i polipropylen PP

**Sposób użycia:**

Należy oczyścić i odtłuścić naprawianą powierzchnię. Odciąć odpowiednią ilość, ugniatać do jednolitej masy przez 1-2 minuty. Nałożyć na naprawianą powierzchnię . Optymalna temp. utwardzenia 20°C.

**Prezentacja**

[https://www.slideshare.net/slideshow/embed\\_code/251668015?rel=0&startSlide=1](https://www.slideshare.net/slideshow/embed_code/251668015?rel=0&startSlide=1)