

## Patch panel UTP kat.6, 24 porty LSA z półką 1U ZWIĘKSZONY ZAPAS TRANSMISYJNY

Numer katalogowy: PK043  
Producent/marka: ALANTEC  
Kod EAN: 5901738556713

Wersja: 20230803  
Język: PL



### Opis produktu

Podstawowy, nieekranowany element toru. Zaprojektowany do wykonywania głównych i pośrednich punktów dystrybucyjnych w sieciach teleinformatycznych niezagrożonych (UTP) na oddziaływanie zakłóceń elektromagnetycznych. W panelu układ kompensacyjny zrealizowano bezpośrednio na płytce drukowanej z uniwersalnymi złączami szczelinowymi..

ALANTEC PLUS

Produkt podlega 25 letniej gwarancji systemowej

### Specyfikacja techniczna

#### Ogólne

Szerokość	19"
Wysokość	1U
Kategoria	6
Klasa	E / 250 MHz / 1 Gb/s
Ekran	nie
Ilość portów	24 RJ45 z polami opisowymi
Półka montażowa	tak

#### Obudowa

Materiał obudowy	blacha stalowa walcowana na zimno
Wykończenie powierzchni	malowana farbą proszkową
Kolor	czarny

#### Gniazdo

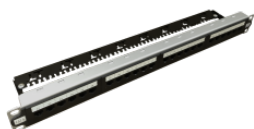
Korpus	Termoplastyczne tworzywo ABS spełniające wymogi UL 94 V-0
Trwałość	> 750 cykli
Materiał styków	fosforobraz
Powłoka styków	50 µcalowa warstwa złota na 40 µcalowej warstwie niklu
Siła docisku styków	100 g na styk
Siła rozłączania	50N przez 60s

## Złącze szczelinowe

Sekwencja	568A/B
Typ złącza	LSA
Trwałość	> 200 cykli
Materiał noży	fosforobraz ze 100 µcalowa warstwą cyny
Przyjmuje przewody	22-26AWG
Korpus	plastik

## Galeria / Certyfikaty

---



## Normy

---

- PN-EN 50173
- ISO/IEC 11801