

**PRZEKAŹNIK KOLEJNOŚCI I  
ZANIKU FAZ**
**SERIA:  
RS-MV31N**

*Phase sequence and phase failure relay /  
Phasenfolge – und Phasenausfallwächter /  
Fázisok sorrendje és kimaradása  
érzékelő / Senzor fázovej sekvencie a  
fázovej straty / Detektor sledu a výpadku  
fází*



*Przełącznik RS-MV31N służy do  
monitorowania kolejności i zaniku faz np.:  
w celu zabezpieczenia silników.*

*The RS-MV31N relay is used to monitor  
the sequence and phase loss, e.g. to  
protect motors.*

*Moment dokręcenia zacisków  
Terminal tightening torque **0,5Nm***

Zakres napięcia pracy  
**266V-540V**

Znamionowe napięcie izolacji  
**480V AC**

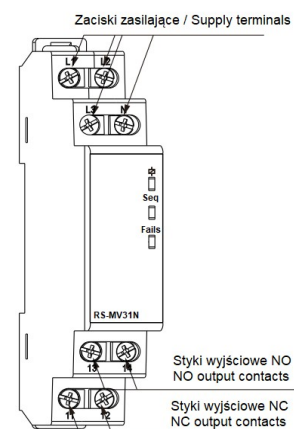
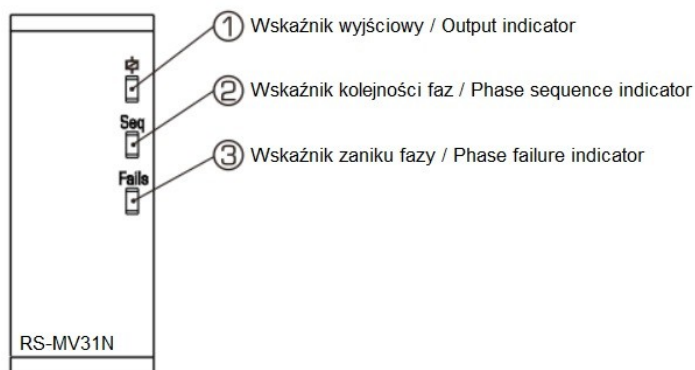
Kategoria prądowa  
**8A/250V AC1**



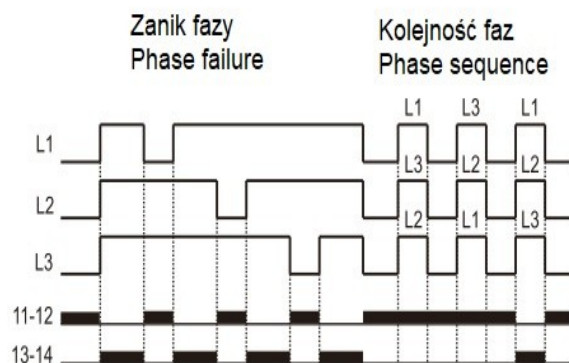
EAN	5902838491621	
Tryb / Mode	3 fazy 3 przewody 3 phase 3 wire	3 fazy 4 przewody 3 phase 4 wire
Zaciski zasilające / Supply terminals	L1,L2,L3	L1,L2,L3,N
Napięcie zasilania / Supply voltage	380V/400V/415V	220V/230V/240V
Zakres napięcia pracy / Operating voltage range	266V-540V	154V-312V
Histereza / Hysteresis	2% fabrycznie / fixed	
Czas wyłączenia przy zaniku napięcia lub niewłaściwej kolejności faz / Trip time for incorrect phase sequence and phase failure	0.2s	
Tolerancja opóźnienia / Delay error	±5% + 0.1s	

Znamionowe napięcie izolacji / <i>Rated insulation voltage</i>	415V
Styki wyjściowe / <i>Output contacts</i>	1NO+1NC
Kategoria prądowa / <i>Current rating</i>	8A/250V AC1
Trwałość mechaniczna / <i>Mechanical life</i>	10 <sup>6</sup>
Trwałość elektryczna / <i>Electrical life</i>	10 <sup>5</sup>
Stopień ochrony / <i>Protection degree</i>	IP20
Stopień zanieczyszczenia / <i>Pollution degree</i>	3
Wysokość / <i>Altitude</i>	≤2000m
Temperatura pracy / <i>Operating temperature</i>	-20°C~+55°C
Dopuszczalna wilgotność względna / <i>Permissible relative humidity</i>	≤50% przy 40°C (bez kondensacji / <i>without condensation</i> )
Temperatura składowania / <i>Storage temperature</i>	-30°C~70°C
Przekrój przewodów / <i>Wire cross section</i>	0.5mm <sup>2</sup> ~2.5mm <sup>2</sup>
Moment dokręcenia zacisków / <i>Terminal tightening torque</i>	0,5Nm
Montaż / <i>Mounting</i>	Szyna TH-35 / <i>TH-35 Rail</i> (EN60715)
Pakowanie / <i>Packing</i>	1/100
Liczba modułów / <i>Number of modules</i>	1M

## Panel przedni / Front panel



## Wykresy funkcji / Function diagrams



## Podłączenie przewodów / Wiring

