

Kabel sieciowy UTP kat.5e PVC Eca Q-LANTEC - 305m - 10 lat gwarancji.

Numer katalogowy: KIU5PVC305Q
Producent/marka: Q-LANTEC
Kod EAN: 5901738551350

Wersja: 20231012
Język: PL

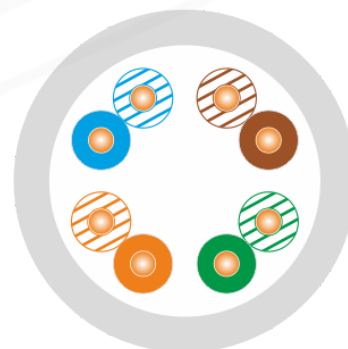
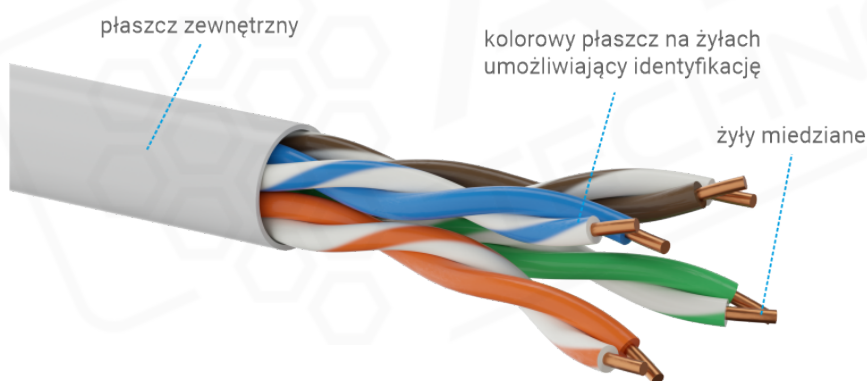


Opis produktu

Kabel teleinformatyczny dedykowany do przesyłu danych. Kable teleinformatyczne tego typu przeznaczone są do wykonywania instalacji wewnętrznych poziomych i pionowych w sieciach teleinformatycznych oraz CCTV. Wszystkie przewody Q-LANTEC pozostają zgodne z dyrektywą CPR dotyczącą klasyfikacji wyrobów budowlanych pod względem odporności na działanie ognia oraz definiujące metody badań dla przewodów przeznaczonych do instalowania w budynkach.

Produkt objęty 10 letnią gwarancją systemową.

Ekranowanie » U/UTP



Przewód nieekranowany U/UTP (Unshielded/Unshielded Twisted Pair, oznaczenie zgodne z normą ISO/IEC 11801).

Ze względu na podatność na zakłócenia elektromagnetyczne (EMI), które wpływają na jakość transmisji danych. Kable nieekranowane powinny być instalowane w odpowiedniej odległości od przewodów elektrycznych, sygnałowych i urządzeń mogących być źródłem lub nośnikiem zakłóceń elektromagnetycznych.

Powłoka » PVC

PVC (*Polichlorek Winyłu*) - to rodzaj tworzywa sztucznego wykorzystywanego do produkcji powłok izolacyjnych stosowanych powszechnie w przewodach, które mają zastosowanie wewnątrzbudynkowe. Jest to materiał, trwały i bardzo elastyczny, jednak ze względu na stosunkowo

niski koszt produkcji pozostaje produktem posiadającym istotne wady. Emituje dużo dymu i zawiera halogeny, co oznacza, że jest mniej bezpieczny w razie pożaru niż powłoki uniepalnione LSOH.



☰ Kategoria » 5e

Produkt kategorii 5e (klasa D, według normy charakterystyka pracy do 100 MHz, tutaj rozszerzona do 250 MHz) przeznaczony do transmisji danych z prędkością do 1000 Mbps (1Gb, Gigabit Ethernet 1000BASE-T).

Może być stosowany w różnych typach sieci, takich jak LAN, WAN, CCTV, przeznaczony do połączeń między urządzeniami sieciowymi, takimi jak routery, switchy, kamery IP czy komputery.

W celu zachowania deklarowanych parametrów, zgodnie z normą maksymalna długość odcinka przewodu instalacyjnego (tor transmisyjny) nie powinna przekraczać 90m, przy założeniu że do zakończeń (modułu keystone bądź patch-panela) podłączy się dwa kable krosowe o długości nie większej niż 5m.

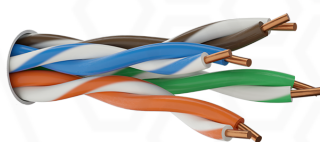


🎨 Kolor » Szary



Produkt w kolorze szarym, odpornym na zabrudzenia. W celu łatwiejszej identyfikacji przewodów w trasach kablowych można zastosować kolorowe opaski rzepowe bądź inne akcesoria organizacyjne.

🔌 Rodzaj produktu » Kabel skrętka instalacyjna



100% MIEDŹ

Kabel typu skrętka to czteroparowy kabel do przesyłu danych, używany w instalacjach teletechnicznych, służący do łączenia sieciowych urządzeń końcowych i pośrednich, takich jak komputery, routery, switch'e, kamery CCTV IP itp. Nasze przewody wykonane w 100% z miedzi gwarantują najwyższą wydajność przesyłu sygnału.

🏠 Rodzaj zastosowania » Kabel wewnętrzny

Kabel do instalacji wewnętrznych poziomych i pionowych w sieciach teleinformatycznych i CCTV. Do układania w metalowych korytkach, rurach i kanałach kablowych. Przewody tego typu nadają się do układania bezpośrednio pod tynkiem lub w tynku oraz pod zaprawę cementowo-klejąwą do styropianu i wełny. Takie zastosowanie nie obniża w żaden sposób parametrów kabla. Kable tego typu nie powinny być umieszczane w wilgotnym środowisku, oraz instalowane na zewnątrz budynków.



🔥 Euroklasa » Eca



Przewód w izolacji palnej, spełniającej kryteria euroklasy Eca zgodnie z normą EN 50575:2014 + A1:2016 oraz z Rozporządzeniem Parlamentu Europejskiego i Rady (UE) nr 305/2011 z dnia 9 marca 2011 r. (Construction Products Regulation lub CPR).

Przewody testowane są zgodnie z normą EN 60332-1-2.

Swoje zastosowanie kable klasy Eca znajdują w budynkach mieszkalnych jednorodzinnych, gospodarczych, garażach oraz budowlach bez określonych wymogów bezpieczeństwa.



Gwarancja » Systemowa 10 lat

Produkt dopuszczony jest do programu 10-letniej gwarancji systemowej, dedykowanej dla budownictwa mieszkalnego. Gwarancja obejmuje całe tory transmisyjne, po wykonaniu sieci zgodnie z międzynarodowymi standardami branżowymi A-LAN Technologie bezpłatnie udziela 10-letnią gwarancję. Długa gwarancja daje inwestorowi bezpieczeństwo oraz pewność, że instalowane są produkty o wysokiej jakości i trwałości.



Marka » Q-LANTEC

Q-LANTEC to grupa produktów dedykowana dla klientów dla których 10 lat gwarancji to wystarczające zabezpieczenie inwestycji. A-LAN Technologie pod marką Q-LANTEC wprowadził na rynek szereg rozwiązań do budowy okablowania miedzianego i światłowodowego dedykowanych dla mieszkalnictwa, niewielkich instalacji budynkowych oraz systemów FTTH. Celem takiego działania było uporządkowanie powszechnie stosowanych praktyk rynkowych minimalizujących koszty inwestycji poprzez stosowanie produktów niskiej jakości z wątpliwą odpowiedzialnością gwarancyjną. Sieci oparte o dowolną konfigurację elementów marek własnych A-LANA zostają objęte 10 letnią gwarancją.

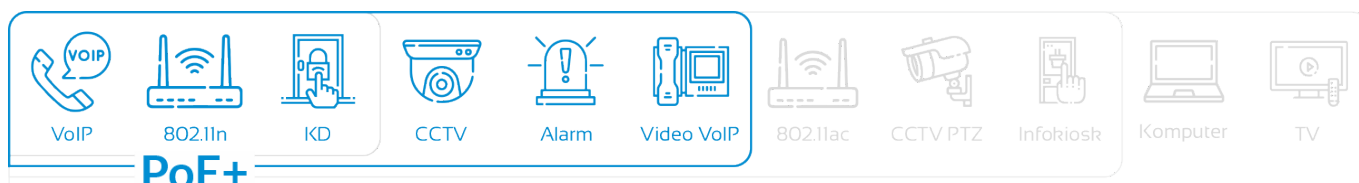
Q-LANTEC

Pakowanie » Karton 305m

Kabel jest sprzedawany w odcinku o długości 305 metrów (1000 stóp) w wygodnym kartonowym opakowaniu, umożliwiającym łatwy transport, składowanie i wyciąganie przewodu. Używamy opakowań przyjaznych środowisku. Karton jest produktem ekologicznym i w 100% biodegradowalnym.



PoE » IEEE 802.3at (PoE+)



Produkt zgodny z PoE+ (typ 2) IEEE 802.3at 30W, zasilanie na 2 parach. Dopuszczalna odległość linii to 100m.

Dzięki zastosowaniu tego standardu można zasilić urządzenia takie jak telefonia VoIP, punkty dostępu (access point) WiFi w standardzie 802.11n, urządzenia biometrycznej kontroli dostępu, kamery CCTV, urządzenia alarmowe, oraz telefonię Video VoIP oraz inne urządzenia zasilane do 25.5W.

Specyfikacja techniczna

BUDOWA I PARAMETRY ELEKTRYCZNE

Kategoria	5e
Klasa	D
Przekrój AWG	4x2x24AWG
Żyły	miedziane jednodrutowe (100% Cu)
Izolacja	polietylenowa
Klasyfikacja ogniowa CPR (Euroklasa)	Eca
Ośrodek	4 pary skręcone
Ekran	brak
Powłoka	poliwinyl o podwyższonym indeksie tlenowym (FRPVC)
PoE	802.3 af
Kolor	jasnoszary

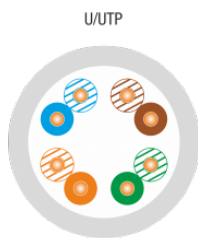
WŁAŚCIWOŚCI ELEKTRYCZNE przy 20°C

Pętla oporu prądu stałego	$\leq 95 \Omega / \text{km}$
Opór zmienny	$\leq 2\%$
Opór izolacyjny (500V)	$\geq 5000 \text{ M}\Omega \cdot \text{km}$
Opór bierny pojemnościowy przy 800 Hz	nom. 48 nF/km
Zmienny bierny opór pojemnościowy	$\leq 1500 \text{ pF/km}$
Charakterystyczny opór pozorny (1-100MHz)	$(100 \pm 15) \Omega$
Nominalna prędkość rozprzestrzeniania się (NVP)	69%
Opóźnione rozprzestrzenianie się	Nominalnie $\leq 535 \text{ ns/100m}$
Kąt opóźnienia	Nominalnie $\leq 20 \text{ ns/100m}$
Tester instalacji prądu stałego, 1 min. (rdzeń)	1000 V

WŁAŚCIWOŚCI MECHANICZNE

Promień zgięcia	4 x \varnothing zew
Max. siła ciągnięcia	80 N
Zakres temp. podczas użycia	-30°C do + 50°C
Zakres temp. podczas instalacji	0°C do + 50°C
Średnica zew.	4,8 mm
Masa kg/km	27 kg
Pakowanie	karton (305m)

Galeria / Certyfikaty



Normy

- PN-EN 50173
- ISO/IEC 11801

