

## Sekcja 1. OPIS PRODUKTU

### WKREŃ KONSTRUKCYJNY Z ŁBEM PODKŁADKOWYM I GNIAZDEM TX – WKCP

Wkręt konstrukcyjny WKCP wykonany jest ze stali niskowęglowej pokrytej warstwą ochronną ocynku w kolorze żółtym, białym (na zamówienie) lub powłoką ceramiczną SQ (na zamówienie). Wkręty stosowane są przede wszystkim do połączeń elementów konstrukcyjnych z drewna litego, klejonego oraz płyt drewnopochodnych w konstrukcjach drewnianych. Wkręty posiadają łeb podkładowy z gniazdem typu TX oraz specjalną końcówkę wierzącą przeznaczoną do połączeń w konstrukcjach drewnianych.

#### Cechy i korzyści wkrętów:

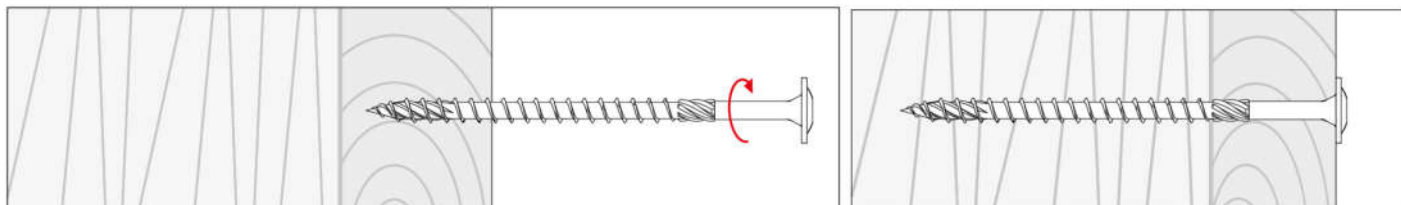
- powłoka woskowa – zmniejszony moment wkręcania, szybszy i łatwiejszy montaż
- łeb podkładowy – zwiększa powierzchnię docisku zapewniając wysoką wytrzymałość na przeciąganie łba przez materiał
- gniazdo TX – gwarantuje optymalne przeniesienie momentu obrotowego podczas wkręcania
- frez rozwiercający – zmniejsza moment siły niezbędnej do wkręcania poprzez poszerzenie otworu w elemencie mocowanym
- karby tnące – przecinają włókna struktury drewna podczas wkręcania
- specjalne ostrze – ułatwienie rozpoczęcia wkręcania, bez nawiercania otworu wstępnego
- długość wkrętów do 600 [mm]



Zn - żółty    Zn - biały    SQ ceramic\*  
\*produkt na zapytanie i zamówienie

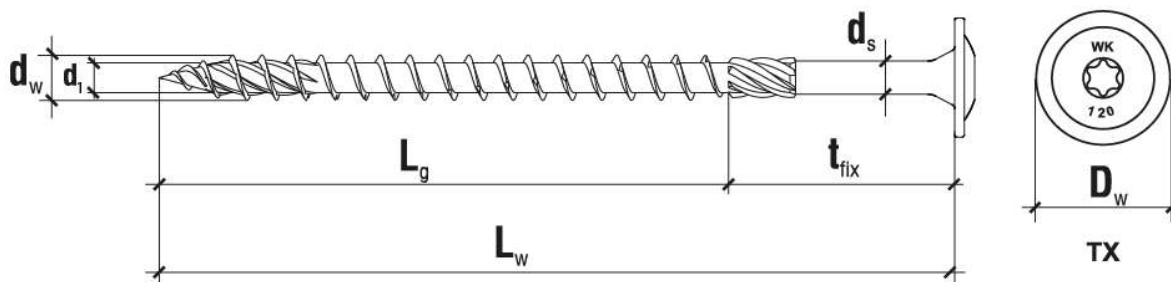
## Sekcja 2. SPOSÓB MONTAŻU

1. Stosowane mogą być wyłącznie oryginalne wkręty dostarczone przez producenta
2. Przed rozpoczęciem montażu należy dobrać odpowiednią długość wkrętów w zależności od grubości mocowanych elementów i minimalnej głębokości zakotwienia
3. Łączone elementy drewniane powinny być pozbawione wad (sęków, pęknięć, zabarwień, zgnilizn, uszkodzeń mechanicznych), gdyż zmniejsza to ich wytrzymałość
4. Montaż wkrętów powinien być prowadzony przy użyciu wkrętarki oraz odpowiedniej końcówki do gniazda typu TX
5. Wkręty można wkręcać bezpośrednio do podłoża drewnianego bez wcześniejszego nawiercania otworów lub w otworach nawierconych co zmniejsza ryzyko pęknięcia drobnych elementów.
6. Średnica otworów wstępnych nie powinna być większa niż średnica wewnętrzna gwintu.
7. Należy przestrzegać minimalnych odstępów między wkrętami oraz odległości od krawędzi. (deklaracja właściwości użytkowych)



**KARTA TECHNICZNA PRODUKTU – WKCP**

**Sekcja 3. DANE TECHNICZNE**



PARAMETRY TECHNICZNE					
Parametr	Jednostka	Wartość			
Średnica zewnętrzna gwintu	$d_w$ [mm]	5	6	8	10
Średnica wewnętrzna gwintu	$d_1$ [mm]	3,15	3,8	5,5	6,3
Średnica części gładkiej	$d_s$ [mm]	3,5	4,3	5,8	7
Średnica łba	$D_w$ [mm]	12	14	21	25
Pole łba	A [mm <sup>2</sup> ]	113	154	346	491
Zakres długości	$L_w$ [mm]	40-120	50-300	40-600	120-600
Typ gniazda	-	TX-25	TX-30	TX-40	TX-40
Materiał wkręta	-	stal węglowa			
Powłoka ochronna	ocynk galwaniczny	$\geq 5 \mu\text{m}$			
	powłoka ceramiczna SQ	$\geq 8 \mu\text{m}$			
Kategoria korozyjności	ocynk galwaniczny	C1/C2			
	powłoka ceramiczna SQ	C3			
Materiał podłoża	drewno	$\geq \text{C24}$			

PARAMETRY WYTRZYMAŁOŚCIOWE					
Parametr	Jednostka	WKCP $\phi 5$	WKCP $\phi 6$	WKCP $\phi 8$	WKCP $\phi 10$
Moment charakterystyczny plastyczności materiału	$M_{y,k}$ [Nm]	6,0	10,0	25,0	43,0
Wytrzymałość charakterystyczna na wrywanie	$f_{ak,k}$ [N/mm <sup>2</sup> ]	12,0	12,0	12,0	11,0
Wytrzymałość charakterystyczna na przeciąganie łba	$f_{head,k}$ [N/mm <sup>2</sup> ]	15,9	14,7	12,0	11,0
Wytrzymałość charakterystyczna na rozciąganie	$f_{tens,k}$ [kN]	9,0	13,0	25,0	36,0
Wytrzymałość charakterystyczna na skręcanie	$f_{tor,k}$ [Nm]	6,0	10,0	27,0	45,0

TABELA DOBORU								
Oznaczenie produktu			Średnica wkręta	Długość wkręta	Minimalna długość gwintu roboczego	Max. długość użytkowa	Typ gniazda	Ilość w opakowaniu
Ocynk złoty	Ocynk biały	SQ Ceramic*	$d_w$ [mm]	$L_w$ [mm]	$L_g$ [mm]	$t_{fix}$ [mm]	[-]	szt.
WKCP-50040	WKCP-50040-B	WKCP-50040-D	5,0	40	22	18	TX-25	500
WKCP-50050	WKCP-50050-B	WKCP-50050-D	5,0	50	30	20	TX-25	300
WKCP-50060	WKCP-50060-B	WKCP-50060-D	5,0	60	40	20	TX-25	200
WKCP-50070	WKCP-50070-B	WKCP-50070-D	5,0	70	40	30	TX-25	200
WKCP-50080	WKCP-50080-B	WKCP-50080-D	5,0	80	50	30	TX-25	200
WKCP-50090	WKCP-50090-B	WKCP-50090-D	5,0	90	50	40	TX-25	200
WKCP-50100	WKCP-50100-B	WKCP-50100-D	5,0	100	60	40	TX-25	200
WKCP-50120	WKCP-50120-B	WKCP-50120-D	5,0	120	60	60	TX-25	200
WKCP-06050	WKCP-06050-B	WKCP-06050-D	6,0	50	30	20	TX-30	100
WKCP-06060	WKCP-06060-B	WKCP-06060-D	6,0	60	30	30	TX-30	100
WKCP-06070	WKCP-06070-B	WKCP-06070-D	6,0	70	40	30	TX-30	100
WKCP-06080	WKCP-06080-B	WKCP-06080-D	6,0	80	50	30	TX-30	100
WKCP-06090	WKCP-06090-B	WKCP-06090-D	6,0	90	50	40	TX-30	50
WKCP-06100	WKCP-06100-B	WKCP-06100-D	6,0	100	60	40	TX-30	50
WKCP-06120	WKCP-06120-B	WKCP-06120-D	6,0	120	75	45	TX-30	50

**KARTA TECHNICZNA PRODUKTU – WKCP**

WKCP-06140	WKCP-06140-B	WKCP-06140-D	6,0	140	75	65	TX-30	50
WKCP-06160	WKCP-06160-B	WKCP-06160-D	6,0	160	75	85	TX-30	50
WKCP-06180	WKCP-06180-B	WKCP-06180-D	6,0	180	75	105	TX-30	50
WKCP-06200	WKCP-06200-B	WKCP-06200-D	6,0	200	75	125	TX-30	50
WKCP-06220	WKCP-06220-B	WKCP-06220-D	6,0	220	75	145	TX-30	50
WKCP-06240	WKCP-06240-B	WKCP-06240-D	6,0	240	75	165	TX-30	50
WKCP-06260	WKCP-06260-B	WKCP-06260-D	6,0	260	75	185	TX-30	50
WKCP-06280	WKCP-06280-B	WKCP-06280-D	6,0	280	75	205	TX-30	50
WKCP-06300	WKCP-06300-B	WKCP-06300-D	6,0	300	75	225	TX-30	50
WKCP-08040	WKCP-08040-B	WKCP-08040-D	8,0	40	35	5	TX-40	50
WKCP-08050	WKCP-08050-B	WKCP-08050-D	8,0	50	45	5	TX-40	50
WKCP-08060	WKCP-08060-B	WKCP-08060-D	8,0	60	50	10	TX-40	50
WKCP-08080	WKCP-08080-B	WKCP-08080-D	8,0	80	50	30	TX-40	50
WKCP-08100	WKCP-08100-B	WKCP-08100-D	8,0	100	50	50	TX-40	50
WKCP-08120	WKCP-08120-B	WKCP-08120-D	8,0	120	80	40	TX-40	50
WKCP-08140	WKCP-08140-B	WKCP-08140-D	8,0	140	80	60	TX-40	50
WKCP-08160	WKCP-08160-B	WKCP-08160-D	8,0	160	80	80	TX-40	50
WKCP-08180	WKCP-08180-B	WKCP-08180-D	8,0	180	80	100	TX-40	50
WKCP-08200	WKCP-08200-B	WKCP-08200-D	8,0	200	80	120	TX-40	50
WKCP-08220	WKCP-08220-B	WKCP-08220-D	8,0	220	80	140	TX-40	50
WKCP-08240	WKCP-08240-B	WKCP-08240-D	8,0	240	80	160	TX-40	50
WKCP-08260	WKCP-08260-B	WKCP-08260-D	8,0	260	80	180	TX-40	50
WKCP-08280	WKCP-08280-B	WKCP-08280-D	8,0	280	80	200	TX-40	50
WKCP-08300	WKCP-08300-B	WKCP-08300-D	8,0	300	80	220	TX-40	50
WKCP-08320	WKCP-08320-B	WKCP-08320-D	8,0	320	80	240	TX-40	50
WKCP-08340	WKCP-08340-B	WKCP-08340-D	8,0	340	80	260	TX-40	50
WKCP-08360	WKCP-08360-B	WKCP-08360-D	8,0	360	80	280	TX-40	50
WKCP-08380	WKCP-08380-B	WKCP-08380-D	8,0	380	80	300	TX-40	50
WKCP-08400	WKCP-08400-B	WKCP-08400-D	8,0	400	80	320	TX-40	50
WKCP-08440*	WKCP-08440-B	WKCP-08440-D	8,0	440	80	360	TX-40	50
WKCP-08480*	WKCP-08480-B	WKCP-08480-D	8,0	480	80	400	TX-40	50
WKCP-08520*	WKCP-08520-B	WKCP-08520-D	8,0	520	80	440	TX-40	50
WKCP-08560*	WKCP-08560-B	WKCP-08560-D	8,0	560	80	480	TX-40	50
WKCP-08600*	WKCP-08600-B	WKCP-08600-D	8,0	600	80	520	TX-40	50
WKCP-10120	WKCP-10120-B	WKCP-10120-D	10,0	120	80	40	TX-40	50
WKCP-10140	WKCP-10140-B	WKCP-10140-D	10,0	140	80	60	TX-40	50
WKCP-10160	WKCP-10160-B	WKCP-10160-D	10,0	160	80	80	TX-40	50
WKCP-10180	WKCP-10180-B	WKCP-10180-D	10,0	180	80	100	TX-40	50
WKCP-10200	WKCP-10200-B	WKCP-10200-D	10,0	200	80	120	TX-40	50
WKCP-10220	WKCP-10220-B	WKCP-10220-D	10,0	220	80	140	TX-40	25
WKCP-10240	WKCP-10240-B	WKCP-10240-D	10,0	240	80	160	TX-40	25
WKCP-10260	WKCP-10260-B	WKCP-10260-D	10,0	260	80	180	TX-40	25
WKCP-10280	WKCP-10280-B	WKCP-10280-D	10,0	280	80	200	TX-40	25
WKCP-10300	WKCP-10300-B	WKCP-10300-D	10,0	300	80	220	TX-40	25
WKCP-10320	WKCP-10320-B	WKCP-10320-D	10,0	320	80	240	TX-40	25
WKCP-10340	WKCP-10340-B	WKCP-10340-D	10,0	340	80	260	TX-40	25
WKCP-10360	WKCP-10360-B	WKCP-10360-D	10,0	360	80	280	TX-40	25
WKCP-10380	WKCP-10380-B	WKCP-10380-D	10,0	380	80	300	TX-40	25
WKCP-10400	WKCP-10400-B	WKCP-10400-D	10,0	400	80	320	TX-40	25
WKCP-10440*	WKCP-10440-B	WKCP-10440-D	10,0	440	80	360	TX-40	25
WKCP-10480*	WKCP-10480-B	WKCP-10480-D	10,0	480	80	400	TX-40	25
WKCP-10520*	WKCP-10520-B	WKCP-10520-D	10,0	520	80	440	TX-40	25
WKCP-10560*	WKCP-10560-B	WKCP-10560-D	10,0	560	80	480	TX-40	25
WKCP-10600*	WKCP-10600-B	WKCP-10600-D	10,0	600	80	520	TX-40	25

\*produkt na zapytanie i zamówienie

#### Sekcja 4. UWAGI

1. Wszystkie wcześniejsze wersje niniejszej Karty Technicznej tracą ważność
2. Dane zamieszczone w niniejszej Karcie Technicznej Produktu są zgodne z obecnym stanem wiedzy i zostały podane w dobrej wierze. W przypadku niezastosowania się do zaleceń sposobu stosowania i montażu produktu firma KLIMAS Sp. z o. o. nie ponosi odpowiedzialności za poprawność i jakość wykonanego połączenia