

## Mostek grzewczy IHR1250



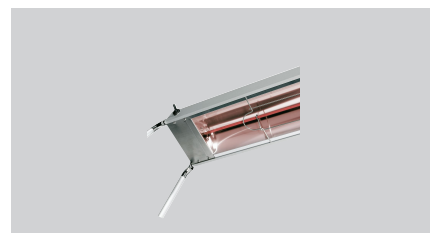
### Opis

Mostek grzewczy na podczerwień – do wykorzystania jako urządzenie stojące lub podwieszane do sufitu

### Cechy

- |                                 |  |
|---------------------------------|--|
| • Nie wchodzi w zakres dostawy: | Nóżki, łańcuch                             |
| • Moc przyłączeniowa:           | 1,25 kW   230 V   50/60 Hz                 |
| • Regulowana wysokość nóżek:    | Nie  |
| • Lampka kontrolna:             | -  |
| • Osłona:                       | Nie  |
| • Stan przy dostawie:           | W stanie całkowicie zmontowanym            |
| • Rodzaj źródła ciepła:         | Grzałka/grzałki IR                         |
| • Właściwości:                  | Przygotowane do montażu nóżek lub łańcucha |
| • Wersja:                       | Gotowe do montażu                          |
| • W zestawie:                   | -  |
| • Ważna wskazówka:              | -  |
| • Ilość grzałek:                | 1  |
| • Moc każdej grzałki:           | 1,25 kW                                    |
| • Włącznik/wyłącznik:           | Tak  |
| • Materiał:                     | Aluminium                                  |
|                                 | Stal szlachetna                            |
| • Wysokość w świetle:           | 360 mm                                     |

► Dalej na następnej stronie



► Szerokość mostka grzewczego: 1370 mm



## Mostek grzewczy IHR1250

- wymiary:
- waga:

szer. 1 370 x gł. 225 x wys. 65 mm  
4,3 kg



## Mostek grzewczy IHR1250 produkty dodatkowe

### Stopa do mostka grzewczego, para



- Ważna wskazówka: -
- wymiary: szer. 270 x gł. 25 x wys. 425 mm
- waga: 0,72 kg

Nr art. 114000  
GTIN 4015613452258