

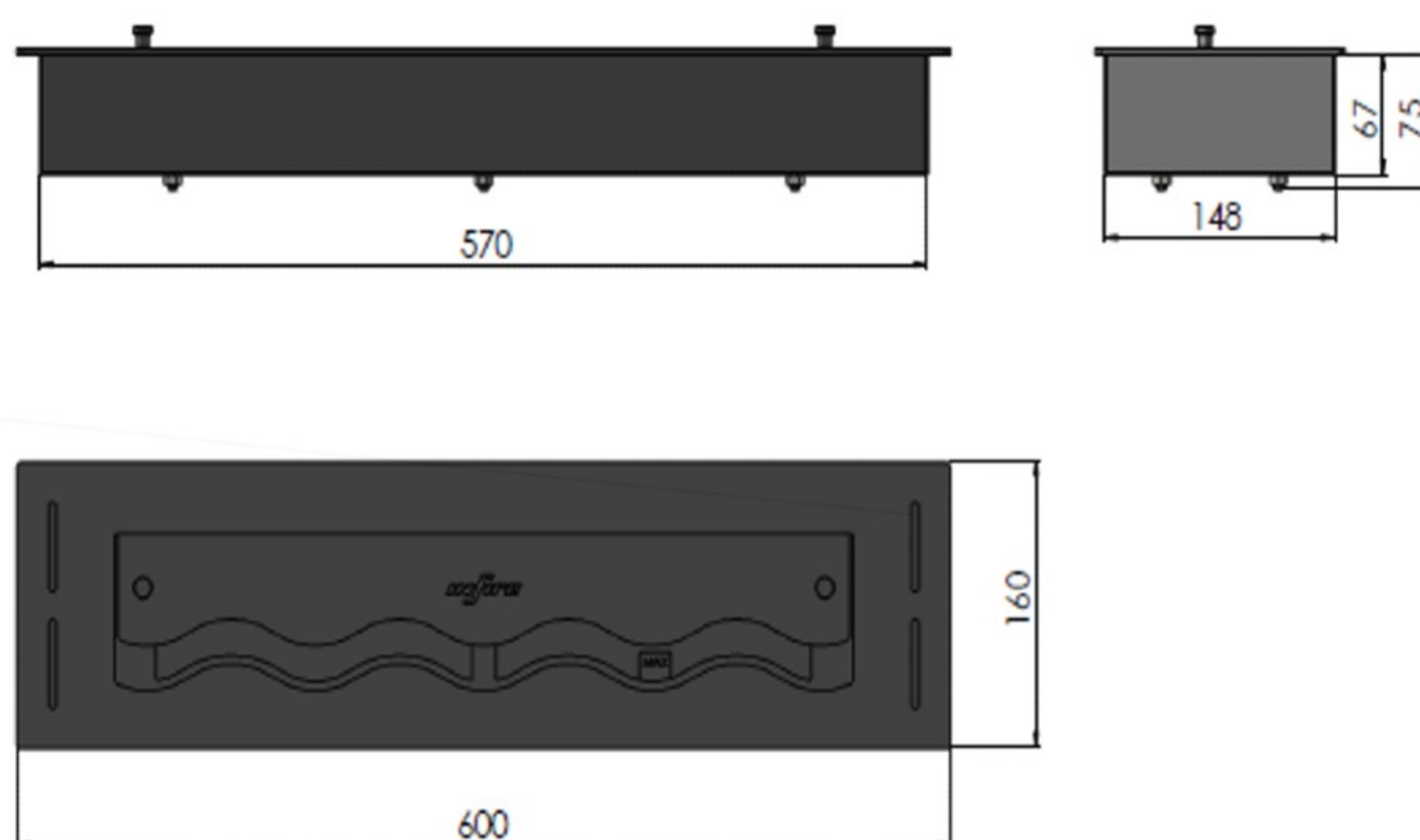
KARTA  
PRODUKTOWA



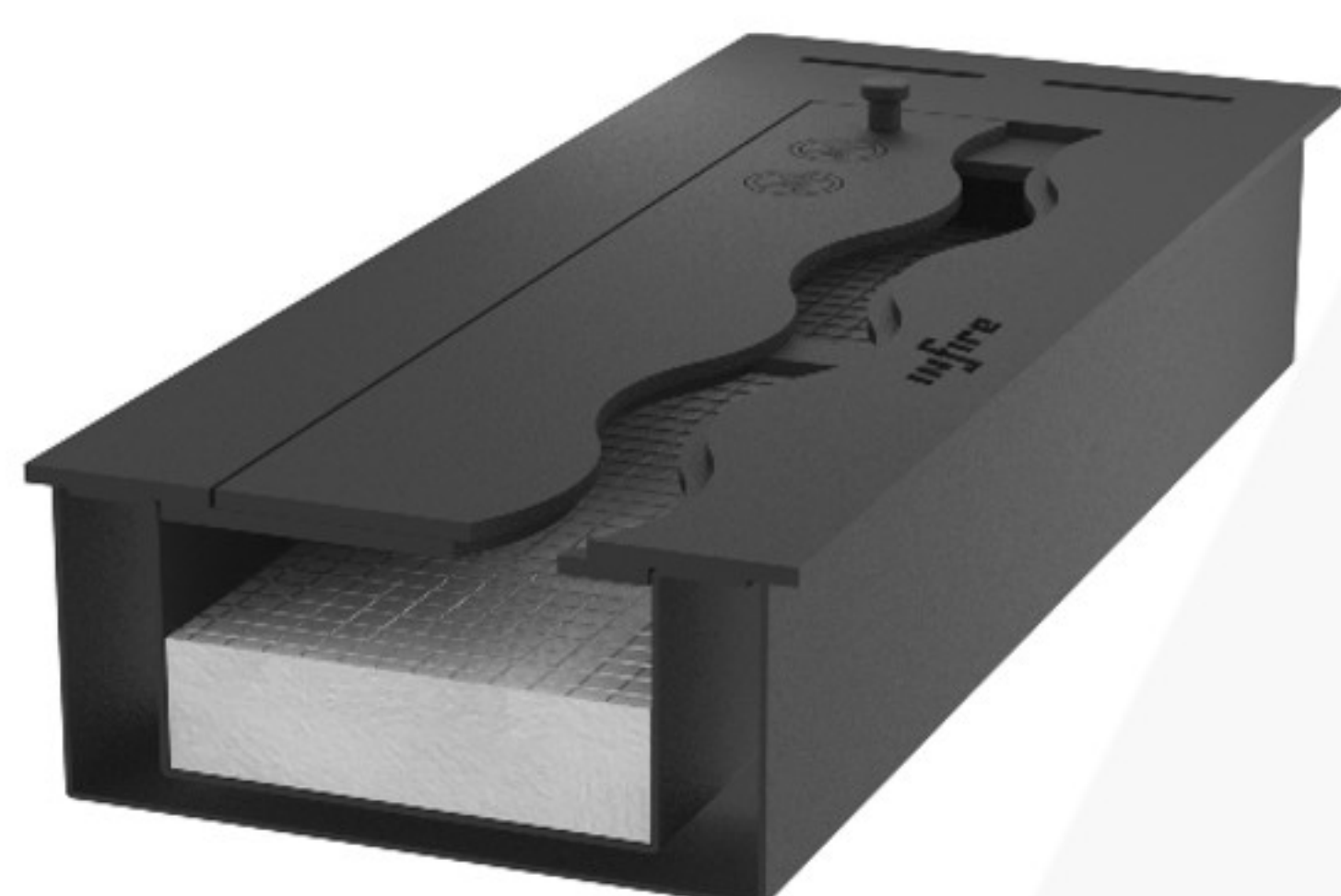
BIOKOMINEK  
Insert Black 600



WYMIARY CAŁKOWITE : 600mm x 160mm x 75mm



Typ - palnik do umieszczenia w otworze/wnęce.  
WAŻNE: Do montażu tylko z materiałów odpornych na wysokie temperatury.



SZYBA : brak  
PALENISKO (Poj. 1,2L)  
CZAS SPALANIA : 1,5-2,5 godz.  
TYP PALNIKA - fala  
MATERIAŁ : stal malowana proszkowo  
REGULACJA PŁOMIENIA : tak  
KOLOR STANDARDOWY - czarny  
WAGA - 8kg

Posiada system odpowietrzający, który zapobiega powstaniu ciśnienia pod palnikiem przy ewentualnym przelaniu paliwa. Dodatkowy zbiornik pod palnikiem gwarantuje większe bezpieczeństwo przy ewentualnym wypłynięciu paliwa poza palenisko.

Wkład z włókna ceramicznego wraz z siatką podnosi bezpieczeństwo, a także wydłuża i optymalizuje proces palenia. Listwa przesuwna pozwala na regulację wielkości płomienia oraz na bezpieczne wygaszenie kominka a kształt fali tworzy dodatkowy efekt 3D.



**INfire**

Magia ognia wszędzie tam, gdzie chcesz...