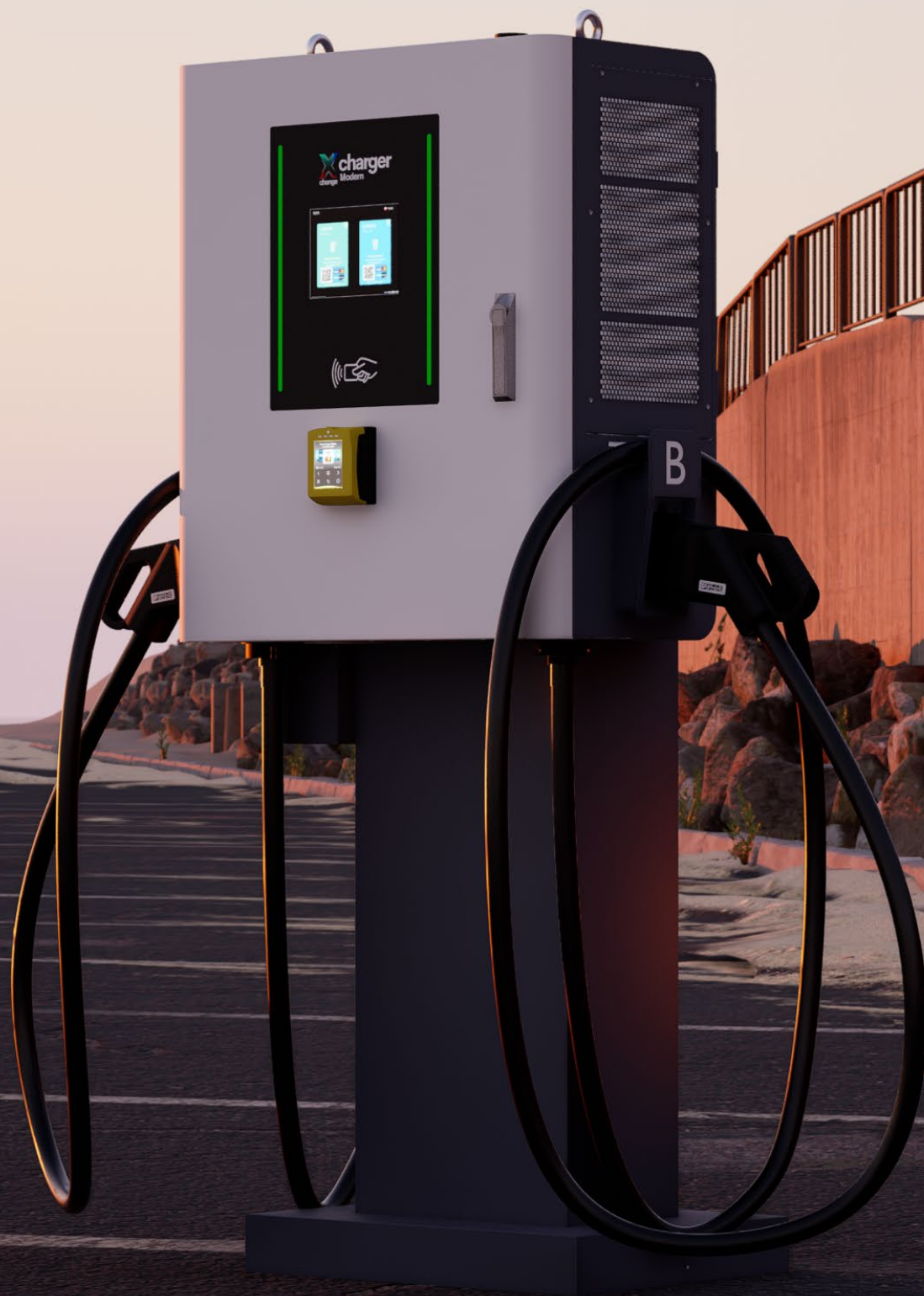


# chargerModern





# Xchange Modern

## ? Charakterystyka

Xchange Charger Modern to profesjonalna dwustanowiskowa stacja ładowania samochodów elektrycznych prądu stałego (DC). Ładowarka wyposażona jest w dwa punkty ładowania wykonane w standardzie CCS2 Combo o mocy do 30 / 60 kW (w zależności od wersji). Urządzenie pozwala na podział dostępnej mocy wyjściowej w przypadku ładowania dwóch pojazdów jednocześnie. Dzięki wbudowanym 5-metrowym złączom ładującym stacja ładowania umożliwia wygodne i ergonomiczne ładowanie.

Stacja ładowania Xchange Charger Modern może pełnić funkcję wallbox'a DC (montaż na ścianie) lub ładowarki wolnostojącej (montaż na specjalnej stalowej podstawie). Obudowa ładowarki, wykonana ze stali nierdzewnej, integruje wszystkie komponenty wymagane do prawidłowego działania stacji tj. zarówno urządzenia zasilające, moduły mocy, kable i złącza do ładowania. Stację ładowania wyróżnia pełna funkcjonalność w postaci autoryzacji ładowania za pomocą kart RFID, rozliczenia transakcji przy pomocy terminala płatniczego, regulacja mocy ładowania, pełna integracja z systemem do zarządzania - Chmurą Xchange Charger lub systemami zewnętrznymi (np. Elocity, LMS), możliwość konfiguracji z systemem DLM i wiele innych.

## Ogólne informacje

- wysoka moc do 30 / 60 kW DC
- napięcie wejściowe 400VAC  $\pm 10\%$  50Hz/60Hz
- natężenie wyjściowe złącz do 200A
- interfejs w postaci ekranu dotykowego LCD
- wskaźnik LED informujący o statusie
- wersja z jednym lub dwoma złączami ładowania CCS2 Combo
- dostępny w wersjach plug&play, autoryzacja RFID, aplikacja mobilna, terminal płatniczy
- integracja z systemem CCMS - Chmurą Xchange Charger lub zewnętrznym, z możliwością komercyjnego świadczenia usługi ładowania
- wytrzymałość na poziomie IP55/IK10
- temperatura pracy od  $-30^{\circ}\text{C}$  do  $+55^{\circ}\text{C}$

## ⚡ Zastosowanie

Xchange Charger Modern, jako ładowarka prądu stałego DC, pozwala na szybkie ładowanie pojazdów w miejscach publicznych i prywatnych, oferując użytkownikom wygodę i elastyczność. Dzięki niewielkim rozmiarom i możliwości montażu ładowarki na ścianie lub specjalnej metalowej podstawie, Xchange Charger Modern może zostać zainstalowana praktycznie w każdym miejscu. Można ją lokalizować na parkingach publicznych i prywatnych, ale także w centrach miast, przy supermarketach, w centrach handlowych oraz w innych miejscach, w których użytkownicy szukają szybkiego ładowania i dużej mocy.





# Xchange Modern

## \$ Systemy płatności

Xchange Charger Modern to ładowarka komercyjna, za pomocą której możliwe jest świadczenie usługi ładowania w sposób odpłatny. Dzięki integracji z szeroką gamą terminali płatniczych (m.in. Nayax Vpos Touch, PAX IM30, Ingenico Self 2000 i inne) urządzenie umożliwia szybkie płatności za ładowanie. Terminal obsługuje karty największych organizacji płatniczych (Visa, MasterCard) oraz inne modele płatności, takie jak PayPass, PayWave, BLIK, płatności telefonem w technologii NFC. Dzięki temu rozwiązaniu kierowca może samodzielnie rozpocząć ładowanie od razu po zaparkowaniu, bez potrzeby rejestracji w aplikacji mobilnej. Cały proces jest zautomatyzowany i niezwykle prosty.

## ⚙ Wyposażenie

Stacja ładowania Xchange Charger Modern wykonana jest ze stali nierdzewnej o wysokim poziomie wodoszczelności (IP55) i wytrzymałości na uszkodzenia mechaniczne (IK10). Ładowarka dostępna jest w wersji ze złączami ładującymi wykonanymi w standardzie CCS2 Combo.

Xchange Charger Modern wyposażona jest w liczniki zużycia energii MID, zabezpieczenia przepięciowe SPD, nadprądowe MCCB oraz różnicowo-prądowe RCD typu A. Stacja posiada wskaźniki LED sygnalizujące stany pracy urządzenia. Wbudowany 8-calowy dotykowy interfejs wyświetla instrukcje procesu ładowania oraz jego parametry (napięcie, prąd, czas, % naładowania baterii). Dzięki integracji stacji ładowania z systemem do zarządzania stacjami ładowania (CCMS) – Chmurą Xcharger, możliwe jest korzystanie z dostępu do danych i ustawień ładowarki, określanie wysokości opłat za ładowanie (kWh) i wiele innych. System zapewnia również dostęp do statystyk operacyjnych, listy transakcji i innych danych. Co więcej, dzięki otwartemu protokołowi (OCPP 1.6 J / OCPP 2.0.1), istnieje możliwość integracji urządzenia z dowolnym systemem do zarządzania infrastrukturą ładowania (np. Elocity, LMS).

## Ogólne informacje

- wysoka moc do 30 / 60 kW DC
- napięcie wejściowe 400VAC ±10% 50Hz/60Hz
- natężenie wyjściowe złącz do 200A
- interfejs w postaci ekranu dotykowego LCD
- wskaźnik LED informujący o statusie
- wersja z jednym lub dwoma złączami ładowania CCS2 Combo
- dostępny w wersjach plug&play, autoryzacja RFID, aplikacja mobilna, terminal płatniczy
- integracja z systemem CCMS - Chmurą Xchange Charger lub zewnętrznym, z możliwością komercyjnego świadczenia usługi ładowania
- wytrzymałość na poziomie IP55/IK10
- temperatura pracy od -30° C do +55° C



# Specyfikacja techniczna Xchange Charger Modern

Model	Modern
Miejsce instalacji	Wewnątrz / na zewnątrz
Obudowa	Stal nierdzewna malowana proszkowo
Wymiary	1669 x 910 x 641 mm
Waga	190 KG (30 kW) / 220 kg (60 kW)
Metoda instalacji	Mocowanie do ściany / podłoża
Typ ładowania	Mode 4
Długość przewodu złącza ładującego	≥ 4,75 m
Rodzaj złącza ładującego	CCS-2
Systemy zasilania	TN-S / TN-C-S / TT
Napięcie wejściowe	3F-N-PE 400VAC ±10%
Moc przyłączeniowa	34 kVa (30 kW) / 64 kVa (60 kW)
Częstotliwość	50Hz / 60Hz
Moc znamionowa	30 kW / 60 kW DC
Napięcie wyjściowe	200-750 V
Natężenie wyjściowe	Do 200A
Sprawność	≥ 96%
Współczynnik mocy	≥ 0.98 (dla mocy wyjściowej powyżej 25%)
Interfejs HMI	8" LCD dotykowy
Język oprogramowania	Polski, angielski, niemiecki, hiszpański i inne
Wskaźniki informacyjne	LED (zielony, niebieski, czerwony)
Czytnik RFID	ISO/IEC 14443
Tryby ładowania	Automatyczny
Licznik energii MID	Tak
Terminal płatniczy	Opcjonalne - Nayax Vpos Touch, PAX IM30 i inne
Regulacja mocy	Tak
Normy	IEC/EN 61851-1, IEC/EN 61851-21, IEC/EN 61851-23, IEC/EN 61851-24, IEC/EN 62196-1, IEC/EN 62196-2, IEC/EN 62196-3
Sieć	Ethernet, WiFi, 4G/LTE
OCPP	OCPP 1.6J / OCPP 2.0.1 (w zależności od wersji)
Protokół komunikacyjny	Modbus RS-485
Temperatura pracy	-30° C ~ +50° C
Wilgotność	5% - 95%
Wysokość n.p.m.	< 2000 m
Klasa ochrony	IP55 / IK10
Chłodzenie	Wentylatory
Zabezpieczenia	Wyłącznik awaryjny, zabezpieczenia nadprądowe z blokiem różnicowym RCD typ A (MCCB), zabezpieczenia przeciwprzepięciowe (SPD), bezpieczniki półprzewodnikowe DC, kontrola stanu uziemienia, ochrona przed przegrzaniem
Wysokość interfejsu nad podłożem	135 cm nad poziomem podstawą



**Xchange Elite sp. z o. o.**

**ul. Wiejska 8K**

**05-530 Góra Kalwaria**

**Tel: +48 690 297 582**

**Mail: [x@xchange.com.pl](mailto:x@xchange.com.pl)**

**KRS: 0000908198**

**NIP: 1231496289**

**REGON: 389302538**



**Pytania? Porozmawiajmy!**

**+48 453 687 212**

**[x@xchange.com.pl](mailto:x@xchange.com.pl)**



**Krystian Andrzejewski**

Ekspert ds. Sprzedaży i Satysfakcji Klienta

Niniejszy katalog nie stanowi oferty w rozumieniu ustawy - Kodeks cywilny. Wszystkie treści, materiały oraz elementy graficzne umieszczone w niniejszym dokumencie są chronione prawem autorskim i stanowią własność firmy Xchange Elite sp. z o. o. (KRS: 0000908198, NIP: 1231496289, REGON: 389302538). Xchange Elite sp. z o.o. jest właścicielem wszelkich udostępnionych materiałów chronionych prawem autorskim. Kopiowanie i wykorzystywanie całości lub fragmentów instrukcji, zdjęć, ofert itp. jest zabronione.