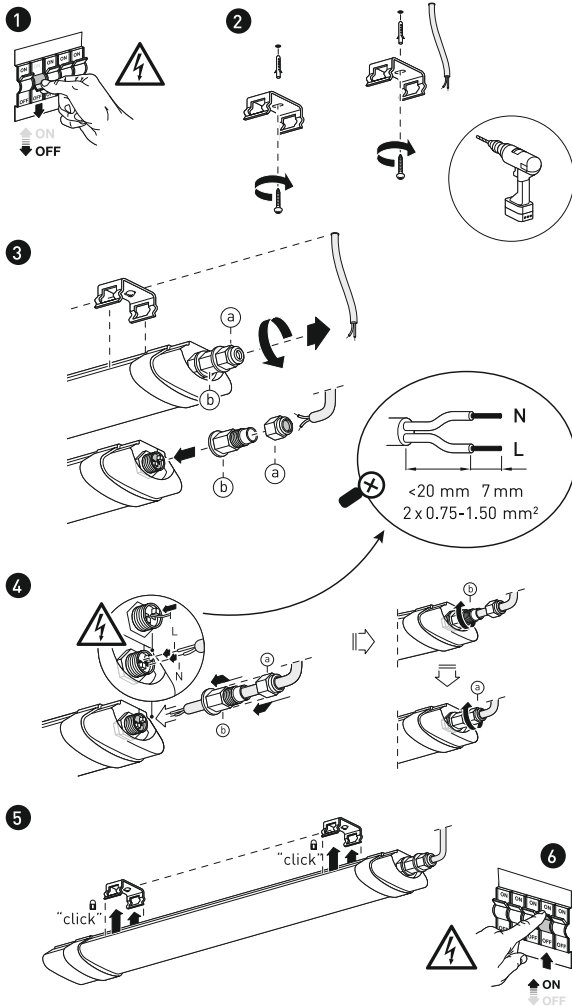
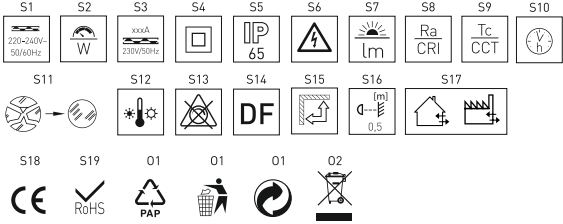


# OPRAWA LINIOWA LED LED TRI-PROOF LIGHT

EN CZ SK PL HU DE



## (EN) LED lamp

**CLASSIFICATION AND ASSIGNMENT**  
Lamp ceiling or wall with built-in, user unalterable LED module with integrated power supply. The product is intended for general use in areas of industrial, warehouse, retail and so on, not intended for habitation. The product is designed for continuous assembly (max. 10).

### EXPLANATION OF USED SIGNS AND SYMBOLS

- S1 Nominal voltage, frequency.
- S2 Nominal power output.
- S3 Rated current.
- S4 Second class protection against electric shock.
- S5 Dust-proof, water-resistant.
- S6 Be careful, the risk of electric shock!
- S7 Amount of light put out by the lamp.
- S8 Colour rendering index.
- S9 Colour temperature range.
- S10 Average lifetime.
- S11 Replace cracked or damaged protective cover.
- S12 Environment of operating temperature range.
- S13 Not intended for lighting – for example, use a dimmer switch.
- S14 Displacement factor (cos φ1).
- S15 Designed to be mounted on the ceiling or wall.
- S16 The symbol describes the minimal distance of a light fixture from the spots and objects that it's illuminating.
- S17 Product for industrial or general use inside or outside buildings.
- S18 Complies with the requirements of the CE conformity assessment for safe application within the European Union.
- S19 Complies with the requirements of the RoHS (Restriction of Hazardous Substances) directive according to EU regulations.
- O1-O2 Please consult the section ENVIRONMENTAL PROTECTION.

### ASSEMBLY / INSTALLATION

1. Prior to beginning the installation, familiarise yourself with the manual.
2. The product is suitable for mounting on flammable surfaces (the surface does not ignite, eg. concrete, plaster, metal) normally flammable (flash point is at least equal to 200° C when no softening or deformation due to the temperature e.g. wood and wood materials, with a thickness greater than 2 mm).
3. Installation and applicability assessment for the specific conditions need to be carried out by appropriately qualified personnel.
4. The product may not be installed on the surface or near flammable materials or objects, combustibles, etc. It is necessary to adhere to fire protection measures.
5. The product can not be used in an environment with gas, biogas, chemical fumes, chemicals and similar conditions affecting safety, product functionality and fire protection.
6. Protect the product from excessive heat, particularly during mounting on the ceiling under the roof, or against overheating due to the effect of other heaters, ventilation, pumps etc.
7. In the case of use of the product in an environment with vibration should be carefully weigh the risks of use.
8. Any activity during the installation, operation, adjustment or maintenance of the lamp must be performed after disconnecting the power supply. Must be avoided involvement fixtures another person.
9. During the assembly and installation, it is necessary to adhere to the procedures in the drawings.
10. Prior to first use, it is necessary to make sure that the mechanical attachment, electrical connection and conditions of use are in order.

### INSTRUCTIONS FOR OPERATION / MAINTENANCE

1. The product requires regular monitoring functionality and operation in accordance with regulations and legal regulations associated with the place and manner of use.
2. The product may be heated to a higher operating temperature. The product must not be covered over and overheat operating temperature treatment other heat source.
3. When working with motion sensors and the like, which is extremely light switched on / off cycles can cause premature wear of the product.
4. Fixtures for cleaning Do not use chemical agents disturbing material lamps.
5. The product should not be used with a cracked or damaged cover (diffuser) or without. If necessary replace the cracked cover. If the cover is not repaired, the luminaire must be disconnected from the active electric network and must not be used.
6. The light source of this luminaire is non-replaceable. After the end of the lifetime of the luminaire, it is necessary to replace the whole luminaire.

### ENVIRONMENTAL PROTECTION / INSTRUCTIONS FOR PRODUCT USAGE

- O1 Pay attention to cleanliness, environmental protection and waste management.
- O2 The product designation is to be presented for the purpose of managed disposal-collection of electrical and electronic equipment. These products are not to be disposed of along with common or other waste, under penalty of a fine. These products may be harmful to the environment and human health and require further forms of processing, especially via recycling or disposal. Products with this marking must be delivered to a collection point for electrical and electronic equipment. Information regarding collection points for these products is provided by local authorities or vendors of this type of goods. When its lifetime is over, the equipment can also be turned over to the vendor when buying a new product, provided the quantity returned is not greater than the quantity purchased for the same type of equipment.

No changes or technical modifications are acceptable. Otherwise, all responsibilities are transferred to the person performing such changes. Failure to abide by this manual can cause fire, burning, electric shock, physical injuries and other material or immaterial damage. The supplier is not responsible in any way for the consequences of failing to abide by the recommendations provided via this manual, including improper assembly or installation, operation, insufficient maintenance and supervision during usage, or other consequences – among others the place and method of usage. We recommend that you keep this manual.

## (CZ) LED svítidlo

### KLASIFIKACE A URČENÍ

Svítidlo stropní nebo nástěnné se zabudovaným, uživatelem neměnitelným LED modulem s integrovaným napájením. Výrobek je určen k obecnému použití do prostorů průmyslových, skladových, obchodních a podobně, které nejsou určeny k bydlení. Také pro použití z většíků budov. Výrobek je připraven pro průběžnou montáž (max. 10).

### VYSVĚTLENÍ POUŽITÝCH ZNAKŮ A SYMBOLŮ

- S1 Nominální napětí, frekvence.
- S2 Nominální výkon.
- S3 Nominální proud.
- S4 Druhá třída ochrany před úrazem elektrickým proudem.
- S5 Prachotěsné, odolné proti tryskající vodě.
- S6 Pozor, nebezpečí úrazu elektrickým proudem!
- S7 Množství světla vyzářovaného svítidlem.
- S8 Index podání barev.
- S9 Rozsah teploty barvy světla.
- S10 Průměrná životnost.
- S11 Vyměň popraskaný nebo poškozený ochranný kryt (difuzor).
- S12 Rozsah teploty prostředí, v němž je svítidlo provozováno.
- S13 Není určen pro řízení osvětlení – například použití se stmívačem.
- S14 Účinník základní harmonické (cos φ1).
- S15 Určeno k montáži na strop nebo zeď.
- S16 Minimální vzdálenost, jakou může mít svítidlo od osvětlovaných objektů.
- S17 Výrobek určený k průmyslovému nebo obecnému použití uvnitř i ve venkovním prostředí.
- S18 Splňuje požadavky posouzení shody CE pro bezpečné použití v Evropské unii.
- S19 Splňuje požadavky směrnice RoHS – eliminace ekologicky škodlivých chemikálií dle předpisů Evropské unie.
- O1-O2 Viz informace uvedené v sekci OCHRANA ŽIVOTNÍHO PROSTŘEDÍ

### MONTÁŽ / INSTALACE

1. Před zahájením montáže se seznámte s návodem.
2. Svítidlo je vhodné pro montáž na nehořlavé povrchy (povrch nepodporuje vznícení, např. beton, sádra, kov) nebo normálně hořlavé (bod vzplanutia je alespoň roven 200° C, kdy nedojde k změkčení nebo deformacím vlivem této teploty např. dřevo a dřevěné materiály, o tloušťce větší než 2 mm).
3. Instalaci a posouzení použitelnosti v konkrétních podmínkách použití musí učinit osoba s příslušnými oprávněními.
4. Produkt nemůže být instalován v blízkosti hořlavých materiálů a hořlavých předmětů, hořlavín, kde hrozí výbuch atd. Je potřeba dodržovat požadavky požární ochrany.
5. Výrobek nelze použít v prostředí s výskytem plynů, bioplynů, chemických výparů, chemikálií a v podobných podmínkách majících vliv na bezpečnost, funkčnost výrobku a protipožární ochranu.
6. Chraňte výrobek před nadměrnou teplotou, zejména při uchytní na stropu pod střechem, nebo před přehříváním díky vlivům jiných topných těles, ventilace, vývěvy atd.
7. V případě použití výrobku v prostředí s vibracemi je potřeba pečlivě zvážit rizika použití.
8. Jakákoliv činnost při instalaci, provozu, seřizování nebo údržbě svítidla musí být prováděna po odpojení napájení. Je potřeba zabránit případnému zapojení napájení další osobou.
9. Při montáži a instalaci je potřeba se řídit postupy v nákresech.
10. Před prvním použitím je potřeba se ujistit, zda mechanické připravení, elektrické připojení a podmínky použití jsou v pořádku.

### POKYNY K PROVOZU / ÚDRŽBA

1. Výrobek vyžaduje pravidelnou kontrolu funkčnosti a provozu v souladu s předpisy a právními nařízeními spojených s místem a způsobem použití.
2. Výrobek se může provozem zahřát na vyšší teplotu. Výrobek se nesmí zakrývat a přehřívát nad provozní teplotou působením jiného tepelného zdroje.
3. V případě spolupráce s čidly pohybu a podobně, kdy je svítidlo nadměrně spínáno cyklem zapnutí/vypnutí může dojít k předčasnému opotřebení výrobku.
4. Pro čištění svítidla nepoužívejte chemické prostředky narušující materiál svítidla.
5. Výrobek se nesmí používat s prasklým nebo poškozeným krytem (difuzorem) anebo bez něho. Je potřeba okamžitě vyměnit prasklý kryt. Pokud není kryt opraven musí být svítidlo odpojeno od sítě a nesmí se používat.
6. Světelný zdroj tohoto svítidla je nevyměnitelný; po skončení životnosti tohoto svítidla je nutno vyměnit celé svítidlo.

### OCHRANA ŽIVOTNÍHO PROSTŘEDÍ / POKYNY PO POUŽITÍ VÝROBKU

- O1 Dbejte o čistotu a ochranu životního prostředí, dodržujte třídění odpadů.
- O2 Označení výrobku poukazuje na potřebu odděleného sběru elektrických a elektronických zařízení. Výrobky takto označené, pod trestem pokuty nemůžete být likvidovány spolu s běžným odpadem a s jiným odpadem. Tyto produkty mohou být škodlivé pro životní prostředí a lidské zdraví, vyžadují zvláštní formu zpracování, zejména využití recyklace, anebo likvidace. Výrobky takto označené musí být doručeny do místa sběru odpadů elektrických a elektronických zařízení. Informace o místech sběru těchto produktů poskytují místní úřady, anebo prodejce tohoto zboží. Spotřebované zařízení lze také dát prodejci při nákupu nového produktu v množství, které není větší než množství nově zakoupené při stejném typu zařízení.

Jakékoliv změny nebo technické úpravy nejsou přijatelné. V opačném případě přebírá veškerou zodpovědnost osoba provádějící změny. Nedodržování pokynů tohoto návodu může zapříčinit požár, popálení, zranění elektrickým proudem, fyzická zranění a jiné hmotné i nehmotné škody. Dodavatel nese žádnou odpovědnost za následky nedodržení doporučení tohoto manuálu, včetně nesprávné montáže a instalace, provozu, nedostatečnou údržbou a dohledem při používání výrobku a další důsledky, mimo jiné i místem a způsobem použití. Doporučujeme uschovat tento manuál.

## (SK) LED svetidlo

### KLASIFIKÁCIA A URČENIE

Svítidlo stropné alebo nástenné so zabudovaným, užívateľom nemenniteľným LED modulom s integrovaným napájaním. Výrobok je určený k všeobecnému použitiu do priestorov priemyslových, skladových, obchodných a podobne, ktoré nie sú určené k byvaniu. Tiež pre použitie z vonka budov. Výrobok je pripravený pre priebežnú montáž (max. 10).

### VYSVETLENIE POUŽITÝCH ZNAKOV A SYMBOLOV

- S1 Nominálne napätie, frekvencia.
- S2 Nominálny výkon.
- S3 Nominálny prúd.
- S4 Druhá trieda ochrany pred úrazom elektrickým prúdom.
- S5 Prachotěsné, odolné proti tryskajúcej vode.
- S6 Pozor, riziko úrazu elektrickým prúdom!
- S7 Množstvo svetla vyzářovaného svítidlom.
- S8 Index podania farieb.
- S9 Rozsah teploty barvy svetla.
- S10 Priemerná životnosť.
- S11 Vymeň popraskaný alebo poškodený ochranný kryt (difuzor).
- S12 Rozsah teploty prostredia, v ktorom je svítidlo prevádzkované.
- S13 Nie je určené pre riadené osvetlenie – napríklad použitie so stmievacím.
- S14 Účinník fázového posunu (cos φ1).
- S15 Určené k montáži na strop alebo stenu.
- S16 Minimálna vzdálenosť, akú môže mať svítidlo od osvetlovaných objektov.
- S17 Výrobok určený k priemyslovému alebo všeobecnému použitiu vo vnútri alebo z vonku budov.
- S18 Splňa požiadavky posúdenia shody CE pre bezpečné použitie v Európskej únii.
- S19 Splňa požiadavky smernice RoHS – eliminácie ekologicky škodlivých chemikálií podľa predpisov Európskej únie.
- O1-O2 Vid informácie uvedené v sekcii OCHRANA ŽIVOTNÉHO PROSTREDIA

### MONTÁŽ / INŠTALÁCIA

1. Pred zahájením montáže sa oboznámte s návodom.
2. Prípravok je vhodný pre montáž na nehořlavé povrchy (povrch nepodporuje vznietenie, napr. beton, sádra, kov) alebo normálne hořlavé (bod vzplanutia je aspoň roven 200° C, kedy nedojde k zmäkčeniu alebo deformáciám vplyvom tejto teploty napr. drevo a drevené materiály, o hrúbke väčšej ako 2 mm).
3. Instaláciu a posúdenie použiteľnosti v konkrétnych podmienkach použitia musí uskutočniť osoba s príslušnými oprávněními.
4. Produkt nemůže byť inštalovaný v blízkosti hořlavých materiálov a hořlavých predmetov, hořlavín, atď. Je potrebné dodržiavať požiadavky požiarnej ochrany.
5. Výrobok nemožno použiť v prostredí s výskytom plynov, bioplynov, chemických výparov, chemikálií a v podobných podmienkach majúcich vplyv na bezpečnosť, funkčnosť výrobku a protipožiarňu ochranu.
6. Chraňte výrobok pred nadmernou teplotou, najmä pri uchytní na strop pod strechou, alebo pred prehříváním vďaka vplyvom iných vykurovacích telies, ventilácie, vývěvy atď.
7. V prípade použitia výrobku v prostredí s vibráciami je potrebné starostlivo zvážiť rizika použitia.
8. Akákoľvek činnosť pri inštalácii, prevádzke, zriadení alebo údržbe svetidla musí byť prevádzaná po odpojení napájania. Je potrebné zabrániť prípadnému zapojeniu napájania ďalšou osobou.
9. Pri montáži a inštalácii je potrebné sa riadiť postupmi v nákresech.
10. Pred prvým použitím je potrebné sa uistiť, či mechanické pripojenie, elektrické pripojenie a podmienky použitia sú v poriadku.

### POKYNY K PREVÁDZKE / ÚDRŽBA

1. Výrobok vyžaduje pravidelnú kontrolu funkčnosti a prevádzky v súlade s predpismi a právnymi nariadeniami spojených s miestom a spôsobom použitia.
2. Výrobok sa môže prevádzkou zahriať na vyššiu teplotu. Výrobok sa nesmie zakrývať a prehřívát nad prevádzkovú teplotu působením iného tepelného zdroja.
3. V prípade spolupráce so senzorami pohybu a podobne, keď je svítidlo nadmerne spínané cyklem zapnuté/vypnuté môže dôjsť k predčasnému opotrebeniu výrobku.
4. Pre čištenie svetidla nepoužíajte chemické prostriedky narušujúce materiál svetidla.
5. Výrobok sa nesmie používať s prasknutým alebo poškodeným krytom (difuzorom) alebo bez neho. Je potrebné okamžite vymeniť prasknutý kryt. Pokiaľ nie je kryt opravený musí byť svítidlo odpojené od siete a nesmie sa používať.
6. Svetelný zdroj tohto svetidla je nevyměnitelný; po skončení životnosti tohto svetidla je nutné vyměnit celé svetidlo.

### OCHRANA ŽIVOTNÉHO PROSTREDIA / POKYNY PO POUŽITÍ VÝROBKU

- O1 Dbajte o čistotu a ochranu životného prostredia, dodržujte triedenie odpadov.
- O2 Označenie výrobku poukazuje na potrebu oddeleného zberu elektrických a elektronických zariadení. Výrobky takto označené, pod trestom pokuty nemôžu byť likvidované spolu s bežným odpadom a s iným odpadom. Tieto produkty môžu byť škodlivé pre životné prostredie a ľudské zdravie, vyžadujú zvláštnu formu spracovania, najmä využitie recyklácie, alebo likvidácie. Výrobky takto označené musia byť doručené do miesta zberu odpadů elektrických a elektronických zariadení. Informácie o miestech zberu týchto produktov poskytujú miestne úřady, alebo predajce tovaru. Spotřebované zariadenie možno tiež dať predajcovi pri nakupe nového produktu v množstve, ktoré nie je väčšie ako množstvo novo zakúpené pri rovnakom type zariadenia.

Akékoľvek zmeny alebo technické úpravy nie sú prijateľné. V opačnom prípade preberá všetku zodpovednosť osoba prevádzajúca zmeny. Nedodržovanie pokynov tohto návodu môže zapříčiniť požár, popálenie, zranenie elektrickým prúdom, fyzické zranenia a iné hmotné i nehmotné škody. Dodavateľ nese žiadnu zodpovednosť za následky nedodržania odporúčaní tohto manuálu, vrátane nesprávnej montáže a inštalácie, prevádzky, nedostatočnou údržbou a dohľadom pri používaní výrobku a ďalšie dôsledky, okrem iného i miestom a spôsobom použitia. Doporučujeme uschovať tento manuál.

