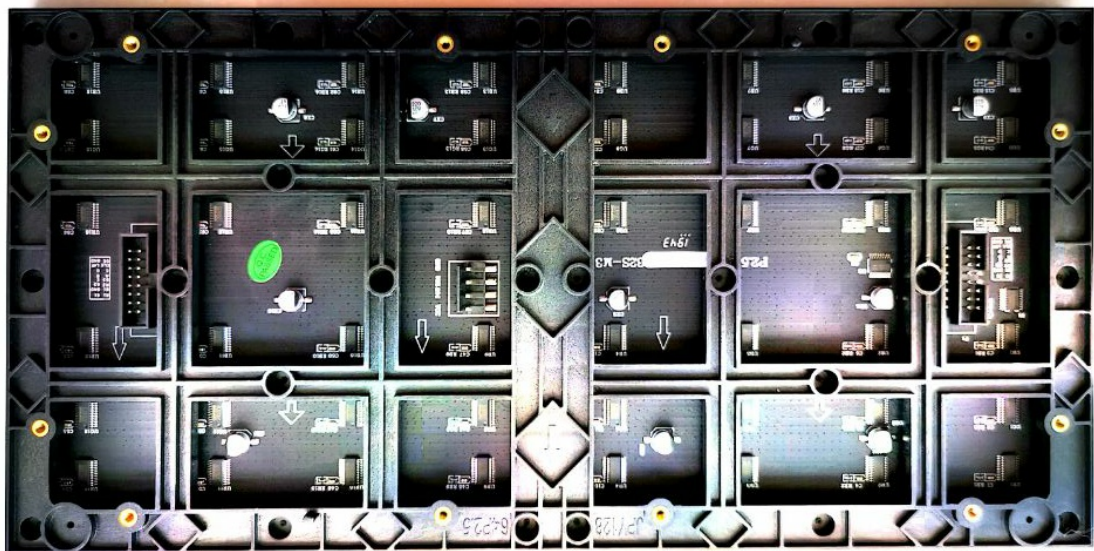




## P2.5 INDOOR P2.5 SMD 3IN1 TECHNICAL PARAMETERS

模组 Unit Module	项目	Item	参数	Parameter
	产品型号	Model Number	P2.5	RGBS SE
	模组尺寸	Module size	320mm*160mm	
	物理点间距	Pixel pitch	2.5mm	
	物理密度	Pixels Density	160000点/m <sup>2</sup>	
	发光点颜色	LED Brend	SANAN	
	LED封装	Package mode	SMD2121	
	模组分辨率	Pixel resolution	128dots(W)*64 dots(H)	
	模组最大功耗	Max Power	35W	
	模组厚度	Module thickness	15mm (不含磁柱 Without thickness of magnet)	
			27mm (含磁柱 including thickness of magnet)	
	白平衡亮度	Brightness of white balance	≥700cd/m <sup>2</sup>	
	驱动方式	Drive type	16207 / ICN2038S	
	扫描方式	Scan mode	1/32	
接口方式	Port type	HUB75E		

托架	bracket	尺寸	Size	320mm*160mm
----	---------	----	------	-------------



320mm\*160mm

LEDMAX

LED屏机箱 Cabinet	箱体尺寸	Dimension	640mm*640mm
	单体模组数	Monomer Module Number	8pcs
	供电方式	Power supply	5V/60A*1 pcs
	散热方式	Thermal discharge	fan 1pcs
	箱体分辨率	Pixel per cabinet	256*256
	最佳视距	Best viewing distance	3M~20M
	最佳视角	Best viewing angle	160°(W) 120°(H)
	环境温度	Temperature	存贮storage:-35℃~+85℃ 工作working:-20℃~+50℃
	相对湿度	Relative humidity	10%-95%
	屏体厚度	Thickness	72mm
供电 Power	工作电压	Working voltage	AC220V±10%
	平均功耗	Average Power consumption	<320W/m <sup>2</sup>
	最大功耗	Max.Power consumption	<780W/m <sup>2</sup>
	电流	Current	<18mA(single LED)
控制系统 Control system	控制主机	CPU	Pentium4 or above P4或以上
	操作系统	Operation system	WIN98/2000/NT/XP/WIN7
	控制方式	Control method	同步控制Synchronization
主要技术参数 Main technical parameter	驱动器件	Driving device	Constant drive IC 恒流驱动
	刷新频率	Refresh frequency	>1920HZ
	灰度/颜色	Grey scale/colors	65536级,可显示16.7M颜色 65536gray level/16.7M colors
	平均无故障时间 MTBF		>9000hours
	电源开关	Power switch	自动开关Automatic switch
	显示模式	Display Mode	≥800*600/1024*768