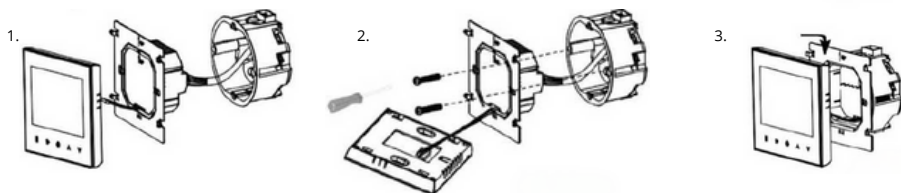


MONTAŻ

Produkt jest przystosowany do montażu w standardowej puszcze elektrycznej 86mm.

1. Wykonaj podłączenie elektryczne regulatora,
2. Przykręć panel do skrzynki montażowej,
3. Podłącz ekran LCD do panelu,
4. Koniec procesu.

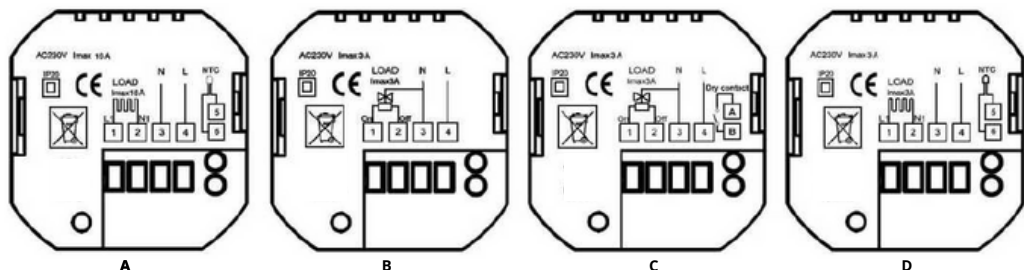


Uwaga! Urządzenie może być instalowane jedynie przez wykwalifikowanego elektryka, który poświadczy poprawność montażu wpisem w karcie gwarancyjnej regulatora lub systemu grzewczego. W przeciwnym wypadku produkt traci ochronę gwarancyjną producenta!

Ryzyko porażenia prądem!

Należy rozłączyć źródło zasilania przed łączeniem przewodów. Kontakt z wewnętrznymi elementami urządzenia pod napięciem może spowodować porażeniem prądem, co może doprowadzić do poważnego uszkodzenia na zdrowiu, a nawet śmierci.


SCHEMAT PODŁĄCZENIA



- A - elektryczne ogrzewanie podłogowe
- B - wodne ogrzewanie podłogowe bez czujnika zewnętrznego
- C - do kotłów gazowych i wodnego ogrzewanie podłogowe bez czujnika zewnętrznego
- D - do wodnego ogrzewania podłogowego z czujnikiem zewnętrznym i zaworem manualnym




INSTRUKCJA OBSŁUGI

 The English manual is available on our website.

 Посібник українською мовою є на нашому сайті.

 Das Handbuch in deutscher Sprache ist auf unserer Website verfügbar.

 Český manuál je k dispozici na našem webu.

Śledź nas na naszych social mediach



missionair

The English manual is available on our website.

Посібник українською мовою є на нашому сайті.

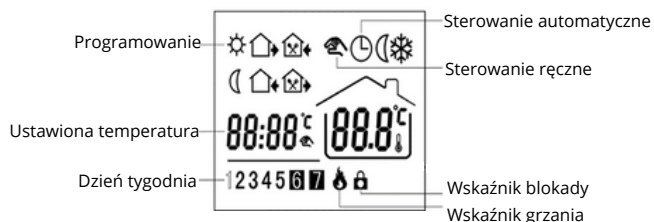
Das Handbuch in deutscher Sprache ist auf unserer Website verfügbar.

Český manuál je k dispozici na našem webu.

SPECYFIKACJA

Napięcie (V)	220-230, 50-60Hz	Natężenie prądu (A)	16
Pobór mocy (W)	<1	Zakres ustawienia (°C)	5-45
Dokładność (°C)	+/-1	Zakres ograniczeń (°C)	20-60
Czujnik	NTC	Temp. otoczenia (°C)	-5-50
Klasa ochrony	IP20		

WYŚWIETLACZ



FUNKCJE

- Sterowanie ręczne:** umożliwia ręczne sterowanie temperaturą.
- Tryb programowalny:** umożliwia sterowanie automatyczne z zaprogramowaniem godzin i temperatur (sześć różnych zakresów):
 - poranek (a.m.)
 - opuszczenie domu 1 (a.m.)
 - powrót do domu 1 (a.m.)
 - opuszczenie domu 2 (p.m.)
 - powrót do domu 2 (p.m.)
 - noc (p.m.)
- Tryb tymczasowy:** wciśnij lub w trybie programowalnym, aby przejść w tryb tymczasowy. Urządzenie powróci do trybu programowalnego przy rozpoczęciu następnego zaplanowanego okresu.
- Blokada:** naciśnij jednocześnie strzałki przez 5s, aby zablokować lub odblokować urządzenie.
- Ogrzewanie:** ta ikonka oznacza, że w tym momencie system powinien grzać.
- Zapobieganie zamarzaniu:** patrz szczegóły ustawień zaawansowanych.

STEROWANIE

- Zasilanie:** włącz / wyłącz
- Wybór sterowania:** naciskając ten przycisk przełączasz się pomiędzy trybem ręcznym, a programowalnym. (Dodatkowo w ustawieniach trybu programowania przycisk ten odpowiada za przejście do następnego parametru.)
- Zegar:** naciśnij by ustawić aktualny czas. Naciskając przycisk przechodzisz do kolejnego ustawienia (minuty >> godziny >> dni tygodnia), wartości ustawisz strzałkami, po 10s bezczynności ustawienia zostaną automatycznie zapisane.
- Strzałki:** służą do zwiększania lub zmniejszania wartości w wielu funkcjach.
- Tryb programowania:** regulator włączony, przytrzymaj jednocześnie przez 5s przyciski zegara i zasilania, a przejdziesz do ustawień trybu programowania.
 - W górnej części wyświetlacza pojawi się ikonka odpowiednia dla jednego z sześciu zakresów opisanych w sekcji "Funkcje".
 - W dolnej części ekranu pojawiają się dni tygodnia, dla których ustawiasz program:
 - 1 2 3 4 5 - dni od poniedziałku do piątku
 - 6 - sobota
 - 7 - niedziela
 - Dane wprowadzane są dla występujących po sobie zakresów, zgodnie z kolejnością: godzina aktywacji danego zakresu >> temperatura.
 - Za pomocą strzałek zmieniasz odpowiednią wartość, a za pomocą przycisku przejdź do kolejnego parametru.
 - Po 10s bezczynności ustawienia zostaną automatycznie zapisane.
 - UWAGA!** Wartości czasu w następnym okresie nie mogą być niższe niż w poprzednim. Ustawiony harmonogram dla danego zakresu musi mieścić się w przedziale godzinowym 00:00-24:00. Dany program nie może przejść na następny dzień!

PRZYKŁADOWY HARMONOGRAM PRACY

OPCJA	Ustawienie	Ustawienie	Od poniedziałku do piątku						
			Okres						
			DOMYŚLNY CZAS	6:30	8:00	11:30	12:30	18:00	22:30
			DOMYŚLNA TEMPERATURA	21°C	18°C	21°C	18°C	21°C	16°C
			Sobota						
			DOMYŚLNY CZAS	6:30	8:00	11:30	12:30	18:00	22:30
			DOMYŚLNA TEMPERATURA	21°C	18°C	21°C	18°C	21°C	16°C
			Niedziela						
			Okres						
			DOMYŚLNY CZAS	6:30	8:00	11:30	12:30	18:00	22:30
			DOMYŚLNA TEMPERATURA	21°C	18°C	21°C	18°C	21°C	16°C

USTAWIENIA ZAAWANSOWANE

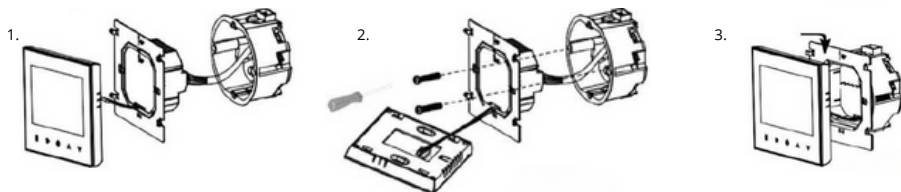
Kiedy urządzenie jest wyłączone, przytrzymaj jednocześnie przez 5s przyciski zegara oraz zasilania, aby przejść do ustawień zaawansowanych regulatora. Używając strzałek zmieniasz wartości, a za pomocą przycisku przejdź do następnego parametru. Wprowadzone zmiany zostaną zapisane po naciśnięciu przycisku zasilania.

KOD	OPCJA	WARTOŚĆ DOMYŚLNA	SZCZEGÓŁY
1Adj	Kompensacja temperatury w pomieszczeniu	-2	-9°C~+9°C
2Sen	Rodzaje czujnika	In:	In: Czujnik wewnętrzny (regulujący i podtrzymujący temperaturę) Out: Czujnik zewnętrzny (regulujący i podtrzymujący temperaturę) All: czujnik wewnętrzny oraz zewnętrzny (czujnik wewnętrzny reguluje temperaturę w pomieszczeniu, natomiast zewnętrzny podtrzymuje żądaną temperaturę).
3Lit	Limit temperatury podłogi	50,0	5~60°C
4dif	Zmiana różnicy temperatury	1	1~5°C
5Ltp	Funkcja zapobiegania zamarzaniu	Off	On: włącza funkcję zapobiegania zamarzaniu Off: wyłącza funkcję zapobiegania zamarzaniu
6Hit	Górny limit ustawienia temperatury	45	35~99°C
7OEN	Funkcja wykrywania wietrzeń pomieszczenia (Open Window Detect - OWD)	Off	On: włącza funkcję OWD Off: wyłącza funkcję OWD
8Otl	Czas wykrycia OWD	15	Przedział: 2~30min
9Otp	Wybór wartości spadku temperatury w funkcji OWD (w przedziale wykrywania)	2	Przedział: 2~4°C
0Pdt	Wybór czasu opóźnienia OWD (powraca do poprzedniego trybu pracy)	30	Przedział: 10~60min
AFAC	Przywrócenie ustawień fabrycznych	-	Gdy na ekranie widnieje "-", wciśnij i przytrzymaj przez 5 sekund, dopóki na ekranie nie pojawi się "- - -", oznacza to przywrócenie ustawień fabrycznych

MONTAGE

The product is suitable for installation in a standard 86mm electrical box.

1. Make the electrical connection of the controller,
2. Screw the panel to the mounting box,
3. Connect the LCD screen to the panel,
4. End of process.

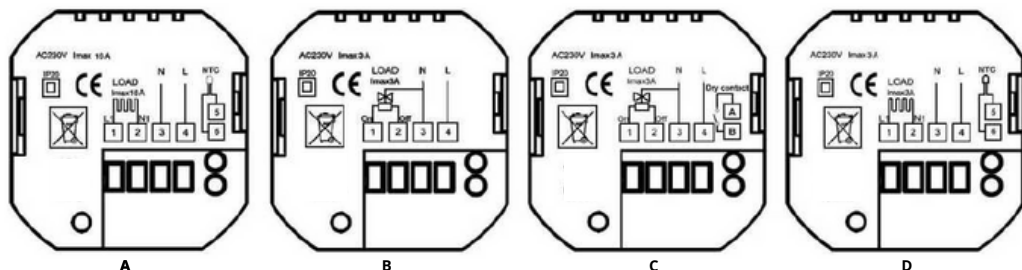


Caution: The appliance may only be installed by a qualified electrician, who will certify the correctness of the installation with an entry in the guarantee card of the controller or heating system. Otherwise, the product loses its manufacturer's warranty protection!

Risk of electrocution!

Disconnect the power source before connecting wires. Contact with live internal components of the unit can cause electrocution, which can lead to serious injury or even death.


WIRING DIAGRAM



- A - electric underfloor heating
- B - underfloor water heating without external sensor
- C - for gas boilers and water underfloor heating without external sensor
- D - for underfloor water heating with external sensor and manual valve




INSTRUCTION MANUAL

 The English manual is available on our website.

 Посібник українською мовою є на нашому сайті.

 Das Handbuch in deutscher Sprache ist auf unserer Website verfügbar.

 Český manuál je k dispozici na našem webu.

Follow us on our social media



The English manual is available on our website.
 Das Handbuch in deutscher Sprache ist auf unserer Website verfügbar.

Посібник українською мовою є на нашому сайті.
 Český manuál je k dispozici na našem webu.

SPECIFICATION

Voltage (V)	220-230, 50-60Hz	Current intensity (A)	16
Power consumption (W)	<1	Setting range (°C)	5-45
Accuracy (°C)	+/-1	Range of restrictions (°C)	20-60
Sensor	NTC	Ambient temperature (°C)	-5-50
Protection class	IP20		

DISPLAY



FUNCTIONS

- Manual control:** allows manual control of the temperature.
- Programmable mode:** allows automatic control with programmable times and temperatures (six different ranges):
 - morning (a.m.)
 - leaving home 1 (a.m.)
 - homecoming 1 (a.m.)
 - leaving the house 2 (p.m.)
 - Homecoming 2 (p.m.)
 - night (p.m.)
- Temporary mode:** press or in programmable mode to enter temporary mode. The device will return to programmable mode at the start of the next scheduled period.
- Lock:** press the arrows simultaneously for 5s to lock or unlock the device.
- Heating:** this icon indicates that the system should be heating at this time.
- Prevention of freezing:** see details of advanced settings.

CONTROL

- Power supply:** on/off
- Control selection:** by pressing this button you switch between manual and programmable mode. (In addition, in programmable mode settings, this button is responsible for moving to the next parameter).
- Clock:** press to set the current time. Press to move to the next setting (minutes >> hours >> days of the week), set the values with the arrows, after 10s of inactivity the settings are automatically saved.
- Arrows:** used to increase or decrease values in many functions.
- Programming mode:** regulator switched on, hold down the clock and power buttons simultaneously for 5s and you will enter the programming mode settings.
 - The icon corresponding to one of the six ranges described in the 'Functions' section appears at the top of the display.
 - The days of the week from which you are setting the programme appear at the bottom of the screen:
 - 1 2 3 4 5 - days from Monday to Friday
 - 6 - Saturday
 - 7 - Sunday
 - Data is entered for consecutive ranges, in the following order: activation time of the range >> temperature.
 - Use the arrows to change the appropriate value, and the Move to the next parameter.
 - After 10s of inactivity, the settings will be automatically saved.
 - NOTE!** The time values in the next period must not be lower than in the previous period. The set schedule for a given range must be within the time interval 00:00-24:00. A given schedule cannot switch to the next day!

SAMPLE WORK SCHEDULE

Option	Setting	Setting	Monday to Friday						
 Data entry Value setting	Period								
	Default time		6:30	8:00	11:30	12:30	18:00	22:30	
	Default temperature		21°C	18°C	21°C	18°C	21°C	16°C	
	Period								
	Default time		6:30	8:00	11:30	12:30	18:00	22:30	
	Default temperature		21°C	18°C	21°C	18°C	21°C	16°C	
	Period								
	Default time		6:30	8:00	11:30	12:30	18:00	22:30	
	Default temperature		21°C	18°C	21°C	18°C	21°C	16°C	

ADVANCED SETTINGS

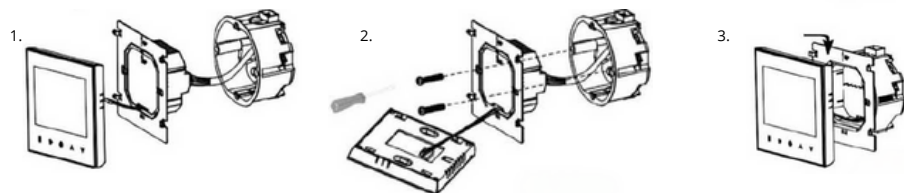
When the unit is switched off, hold down the clock and power buttons simultaneously for 5s to access the advanced settings of the controller. Use the arrows to change the values, and the move to the next parameter. The changes made will be saved when the power button is pressed.

CODE	OPTION	DEFAULT VALUE	DETAILS
1Adj	Room temperature compensation	-2	-9°C - +9°C
2Sen	Types of sensor	In	In: Internal sensor (regulates and maintains temperature) Out: External sensor (regulating and maintaining temperature) Alt: Internal and external sensor (the internal sensor regulates the room temperature, while the external sensor maintains the desired temperature)
3Lit	Floor temperature limit	50,0	5°C - 60°C
4dif	Change in temperature difference	1	1°C - 5°C
5Ltp	Anti-freeze function	Off	On: activates anti-freeze function Off: disables the frost prevention function
6Hit	Upper temperature setting limit	45	35°C - 99°C
7OEN	Room ventilation detection function (OWD=Open Window Detect)	Off	On: enables the OWD function Off: disables the OWD function
8Otd	OWD detection time	15	Range: 2min - 30min
9Otp	Selection of temperature drop values in the OWD function (within the detection range)	2	Range: 2°C - 4°C
OPdt	Selection of OWD delay time (returns to previous operating mode)	30	Range: 10-60min
AFAC	Restore factory settings	-	When the screen shows "-" press and hold for 5 seconds until the screen shows "- - -"; this means that the factory settings are restored.

MONTAGE

Das Produkt eignet sich für den Einbau in eine Standard-Elektrodose mit 86 mm Durchmesser.

1. Stellen Sie den elektrischen Anschluss des Controllers her,
2. Schrauben Sie das Panel an die Montagdose,
3. Schließen Sie den LCD-Bildschirm an das Panel an,
4. Ende des Prozesses.

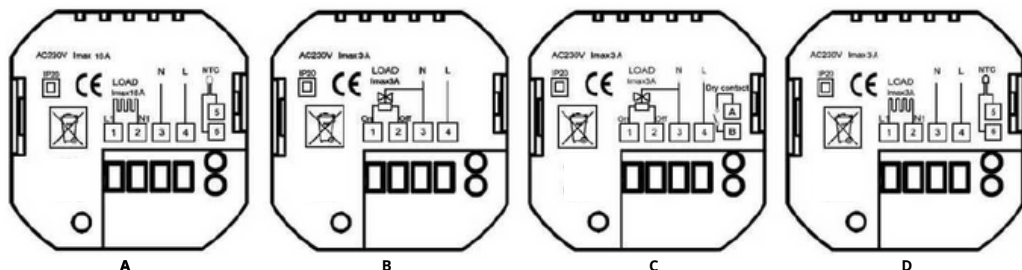


Achtung: Das Gerät darf nur von einer Elektrofachkraft installiert werden, die die ordnungsgemäße Installation mit einem Eintrag in der Garantiekarte des Reglers oder der Heizungsanlage bescheinigt. Andernfalls verliert das Produkt den Garantieschutz des Herstellers!

Gefahr eines elektrischen Schlags!

Vor dem Anschließen der Kabel die Stromzufuhr unterbrechen. Der Kontakt mit stromführenden Innenteilen des Geräts kann einen Stromschlag verursachen, der zu schweren Verletzungen oder sogar zum Tod führen kann.


VERKABELUNGSDIAGRAMM



- A - elektrische Fußbodenheizung
- B - Wasserfußbodenheizung ohne Außenfühler
- C - für Gasheizkessel und Wasser-Fußbodenheizung ohne Außenfühler
- D - für Fußboden-Wasserheizung mit externem Fühler und Handventil




GEBRAUCHSANWEISUNG

 The English manual is available on our website.

 Посібник українською мовою є на нашому сайті.

 Das Handbuch in deutscher Sprache ist auf unserer Website verfügbar.

 Český manuál je k dispozici na našem webu.

Folgen Sie uns auf unseren sozialen Medien



missionair missionair

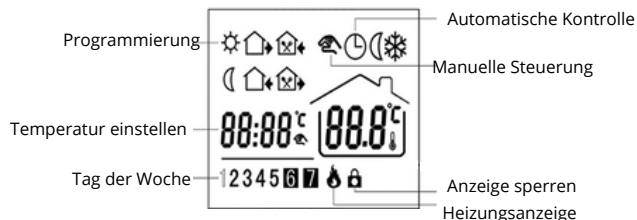
The English manual is available on our website.
 Das Handbuch in deutscher Sprache ist auf unserer Website verfügbar.

Посібник українською мовою є на нашому сайті.
 Český manuál je k dispozici na našem webu.

SPEZIFIKATION

Spannung (V)	220-230, 50-60Hz	Stromstärke (A)	16
Leistungsaufnahme (W)	<1	Einstellbereich (°C)	5-45
Genauigkeit (°C)	+/-1	Bereich der Einschränkungen (°C)	20-60
Sensor	NTC	Umgebungstemperatur (°C)	-5-50
Schutzklasse	IP20		

ANZEIGE



FEATURES

- Manuelle Steuerung:** ermöglicht die manuelle Steuerung der Temperatur.
- Programmierbarer Modus:** ermöglicht die automatische Steuerung mit programmierbaren Zeiten und Temperaturen (sechs verschiedene Bereiche):
- Temporärer Modus:** Drücken Sie oder im programmierbaren Modus, um in den temporären Modus zu wechseln. Das Gerät kehrt in den programmierbaren Modus zu Beginn des nächsten geplanten Zeitraums.
- Sperren:** Drücken Sie die Pfeile gleichzeitig 5 Sekunden lang, um das Gerät zu sperren oder zu entsperren.
- Heizen:** Dieses Symbol zeigt an, dass das System zu diesem Zeitpunkt heizen sollte.
- Verhinderung des Einfrierens:** siehe Details der erweiterten Einstellungen.

KONTROLLE

- Stromversorgung:** ein/aus
- Auswahl der Steuerung:** Durch Drücken dieser Taste schalten Sie zwischen manuellem und programmierbarem Modus um. (Bei Einstellungen im programmierbaren Modus ist diese Taste außerdem für den Übergang zum nächsten Parameter zuständig).
- Uhr:** drücken, um die aktuelle Uhrzeit einzustellen. Drücken Sie , um zur nächsten Einstellung zu gelangen (Minuten >> Stunden >> Wochentage), stellen Sie die Werte mit den Pfeilen ein, nach 10s Inaktivität werden die Einstellungen automatisch gespeichert.
- Pfeile:** werden in vielen Funktionen zum Erhöhen oder Verringern von Werten verwendet.
- Programmiermodus:** Schalten Sie den Regler ein und halten Sie die Uhr- und die Netztaaste gleichzeitig 5 Sekunden lang gedrückt, um in den Programmiermodus zu gelangen.
 - Oben auf dem Display erscheint das Symbol, das einem der sechs im Abschnitt "Funktionen" beschriebenen Bereiche entspricht.
 - Die Wochentage, für die Sie das Programm einstellen, erscheinen unten auf dem Bildschirm:
 - 1 2 3 4 5 - Tage von Montag bis Freitag
 - 6 - Samstag
 - 7 - Sonntag
 - Die Daten werden für aufeinanderfolgende Bereiche in der folgenden Reihenfolge eingegeben: Aktivierungszeit des jeweiligen Bereichs >> Temperatur.
 - Verwenden Sie die Pfeile, um den entsprechenden Wert zu ändern, und die Taste gehen Sie zum nächsten Parameter.
 - Nach 10s Inaktivität werden die Einstellungen automatisch gespeichert
 - HINWEIS:** Die Zeitwerte in der nächsten Periode dürfen nicht niedriger sein als in der vorherigen Periode. Der eingestellte Zeitplan für einen bestimmten Bereich muss innerhalb des Zeitintervalls 00:00-24:00 liegen.

MUSTERARBEITSZEITPLAN

Option	Einstellung	Einstellung	Montag bis Freitag						
 Data entry Value setting	Zeitraum								
	Standardzeit	6:30	8:00	11:30	12:30	18:00	22:30		
	Standard-Temperatur	21°C	18°C	21°C	18°C	21°C	16°C		
	Samstag								
	Zeitraum								
	Standardzeit	6:30	8:00	11:30	12:30	18:00	22:30		
	Standard-Temperatur	21°C	18°C	21°C	18°C	21°C	16°C		
	Sonntag								
	Zeitraum								
	Standardzeit	6:30	8:00	11:30	12:30	18:00	22:30		
	Standard-Temperatur	21°C	18°C	21°C	18°C	21°C	16°C		

ERWEITERTE EINSTELLUNGEN

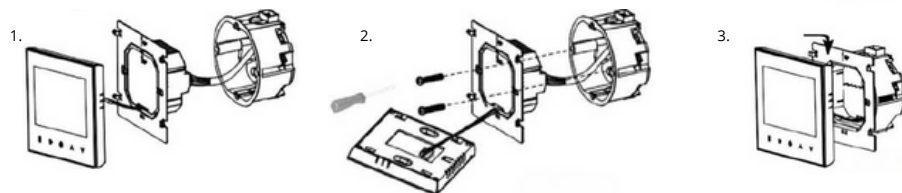
Wenn das Gerät ausgeschaltet ist, halten Sie die Uhr- und die Netztaaste gleichzeitig 5 Sekunden lang gedrückt, um auf die erweiterten Einstellungen des Reglers zuzugreifen. Verwenden Sie die Pfeile, um die Werte zu ändern, und die Taste Gehen Sie zum nächsten Parameter. Die vorgenommenen Änderungen werden gespeichert, wenn der Netzschalter gedrückt wird.

CODE	OPTION	DEFAULT-WERT	DETAILS
1Adj	Kompensation der Raumtemperatur	-2	-9°C - +9°C
2Sen	Arten von Sensoren	In	Innen: Interner Sensor (regelt die Temperatur und hält sie aufrecht) Aus: Externer Sensor (regelt und hält die Temperatur) Alt: Interner und externer Fühler (der interne Fühler regelt die Raumtemperatur, während der externe Fühler die gewünschte Temperatur aufrechterhält)
3Lit	Grenzwert der Bodentemperatur	50,0	5°C - 60°C
4dif	Veränderung der Temperaturdifferenz	1	1°C - 5°C
5Ltp	Anti-Frost-Funktion	Off	Ein: aktiviert die Frostschutzfunktion Aus: Deaktiviert die Frostschutzfunktion
6Hit	Obere Grenze der Temperatureinstellung	45	35°C - 99°C
7OEN	Funktion zur Erkennung der Raumlüftung (OWD=Open Window Detect)	Off	Ein: aktiviert die OWD-Funktion Aus: Deaktiviert die OWD-Funktion
8Otl	OWD-Erkennungszeit	15	Bereich: 2min - 30min
9Otp	Auswahl der Temperaturabfallwerte in der OWD-Funktion (innerhalb des Erfassungsbereichs)	2	Bereich: 2°C - 4°C
0Pdt	Auswahl der OWD-Verzögerungszeit (Rückkehr zum vorherigen Betriebsmodus)	30	Reichweite: 10-60min
AFAC	Werkseinstellungen wiederherstellen	-	Wenn der Bildschirm "-" anzeigt, halten Sie 5 Sekunden lang gedrückt, bis der Bildschirm "- -" anzeigt; dies bedeutet, dass die Werkseinstellungen wiederhergestellt sind.

МОНТАЖ

Виріб підходить для встановлення в стандартну 86-міліметрову електричну коробку.

1. Виконайте електричне підключення контролера,
2. Прикрутіть панель до монтажної коробки,
3. Підключіть РК-екран до панелі,
4. Кінець процесу.

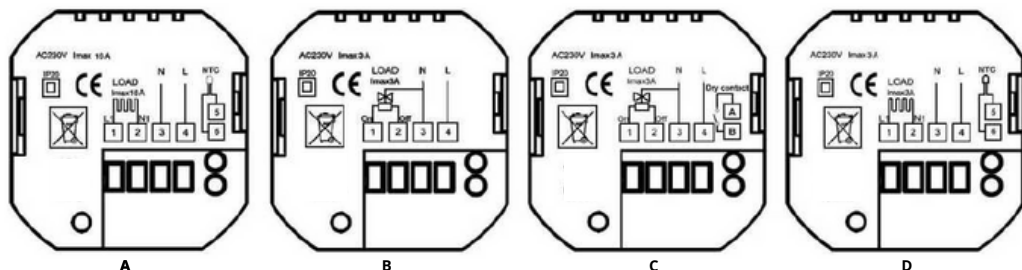


Увага: Прилад може встановлювати тільки кваліфікований електрик, який засвідчить правильність установки записом у гарантійному талоні контролера або опалювальної системи. В іншому випадку виріб втрачає гарантійний захист виробника!

Небезпека ураження електричним струмом!

Перед підключенням кабелів відключіть джерело живлення. Контакт з внутрішніми частинами пристрою, що знаходяться під напругою, може призвести до ураження електричним струмом, що може спричинити серйозні травми або навіть смерть.


СХЕМА ПІДКЛЮЧЕННЯ



- A - електрична тепла підлога
- B - водяна тепла підлога без зовнішнього датчика
- C - для газових котлів і водяних теплих підлог без зовнішнього датчика
- D - для водяної теплої підлоги з зовнішнім датчиком і ручним клапаном




ІНСТРУКЦІЯ З ЕКСПЛУАТАЦІЇ

 The English manual is available on our website.

 Посібник українською мовою є на нашому сайті.

 Das Handbuch in deutscher Sprache ist auf unserer Website verfügbar.

 Český manuál je k dispozici na našem webu.

Слідкуйте за нами в соціальних мережах



missionair missionair

The English manual is available on our website.

Посібник українською мовою є на нашому сайті.

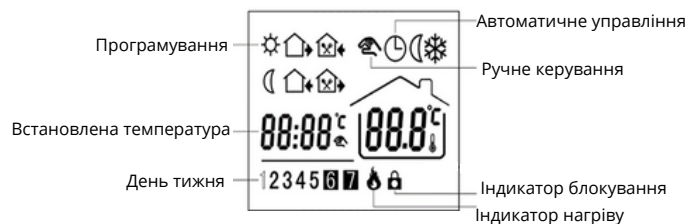
Das Handbuch in deutscher Sprache ist auf unserer Website verfügbar.

Český manuál je k dispozici na našem webu.

СПЕЦИФІКАЦІЯ

Напруга (В)	220-230, 50-60Hz	Сила струму (А)	16
Споживана потужність (Вт)	<1	Діапазон налаштування (°C)	5-45
Точність (°C)	+/-1	Діапазон обмежень (°C)	20-60
Сенсор.	NTC	Температура навколишнього середовища (°C)	-5-50
Клас захисту	IP20		

ДИСПЛЕЙ



ОСОБЛИВОСТІ

- Ручне керування:** дозволяє вручну регулювати температуру.
- Програмований режим:** дозволяє автоматичне керування з програмованим часом і температурою (шість різних діапазонів):
 ранок (вранці) виїзд з дому о 1 годині ночі повернення додому будинок 1 (ранок) виїзд з дому 2 го другий годині дня повернення додому 2 ніч (вечір)
- Тимчасовий режим:** натисніть або у програмованому режимі, щоб увійти в тимчасовий режим. Пристрій повернеться до програмований режим на початку наступного запланованого періоду.
- Блокування:** натисніть і утримуйте стрілки одночасно протягом 5 секунд, щоб заблокувати або розблокувати пристрій.
- Опалення:** ця піктограма вказує на те, що в цей час система повинна працювати на опалення.
- Запобігання замерзанням:** див. деталі розширених налаштувань.

КОНТРОЛЬ

- Живлення:** увімкнено/вимкнено
- Вибір управління:** натисканням цієї кнопки ви перемикаєте між ручним і програмованим режимом. (Крім того, в налаштуваннях програмованого режиму ця кнопка відповідає за перехід до наступного параметра).
- Годинник:** натисніть, щоб встановити поточний час. Натисніть для переходу до наступного налаштування (хвилини >> години >> дні тижня), встановіть значення за допомогою стрілок, після 10 секунд бездіяльності налаштування автоматично зберігаються.
- Стрілки:** використовуються для збільшення або зменшення значень у багатьох функціях.
- Режим програмування:** увімкніть регулятор, утримуйте кнопки годинника та живлення одночасно протягом 5 секунд, і ви увійдете в налаштування режиму програмування.
 - У верхній частині дисплея з'являється піктограма, що відповідає одному з шести діапазонів, описаних у розділі "Функції".
 - У нижній частині екрана відображаються дні тижня, на які ви налаштуєте програму:
 - 1 2 3 4 5 - дні з понеділка по п'ятницю
 - 6 - субота
 - 7 - неділя
 - Дані вводяться для послідовних діапазонів у такому порядку: час активації діапазону >> температура.
 - Використовуйте стрілки, щоб змінити відповідне значення, і кнопку Перейдіть до наступного параметра.
 - Після 10 секунд бездіяльності налаштування будуть автоматично збережені.
 - ПРИМІТКА: Значення часу в наступному періоді не повинні бути меншими, ніж у попередньому. Встановлений розклад для заданого діапазону повинен бути в межах часового інтервалу 00:00-24:00. Заданий розклад не може переходити на наступний день!

ПРИБЛИЗНИЙ ГРАФІК РОБОТИ

Варіант	Налаштування	Налаштування 3	понеділка по п'ятницю						
			Кратка						
			Стандартний час	6:30	8:00	11:30	12:30	18:00	22:30
			Стандартна температура	21°C	18°C	21°C	18°C	21°C	16°C
			Субота						
			Кратка						
			Стандартний час	6:30	8:00	11:30	12:30	18:00	22:30
			Кратка						
			Стандартний час	6:30	8:00	11:30	12:30	18:00	22:30
			Стандартна температура	21°C	18°C	21°C	18°C	21°C	16°C
			Неділя						
			Кратка						
			Стандартний час	6:30	8:00	11:30	12:30	18:00	22:30
			Кратка						
			Стандартний час	6:30	8:00	11:30	12:30	18:00	22:30
			Стандартна температура	21°C	18°C	21°C	18°C	21°C	16°C

РОЗШИРЕНІ НАЛАШТУВАННЯ



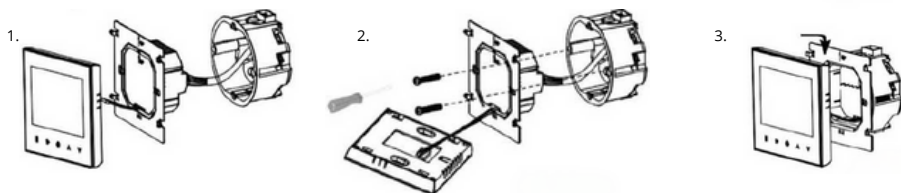
Коли пристрій вимкнено, утримуйте кнопки годинника та живлення одночасно протягом 5 секунд, щоб отримати доступ до розширених налаштувань контролера. Для зміни значень використовуйте стрілки та клавішу Перейдіть до наступного параметра. Внесені зміни будуть збережені після натискання кнопки живлення.

КОД	ВАРІАНТ	ЗНАЧЕННЯ ЗА ЗАМОВЧУВАННЯМ		ДЕТАЛІ
1Adj	Компенсація температури в приміщенні	-2	-9°C - +9°C	
2Sen	Компенсація температури в приміщенні	In		Всередині: Внутрішній датчик (регулює і підтримує температуру) Вимкнено: зовнішній датчик (регулює та підтримує температуру) Старий: Внутрішній і зовнішній датчик (внутрішній датчик регулює температуру в приміщенні, а зовнішній підтримує бажану температуру)
3Lit	Обмеження температури підлоги	50,0	5°C - 60°C	
4dif	Зміна різниці температур	1	1°C - 5°C	
5Ltp	Функція захисту від замерзання	Off		Увімкнено: активує функцію захисту від замерзання Вимкнено: деактивує функцію захисту від замерзання
6Hit	Верхня межа налаштування температури	45	35°C - 99°C	
7OEN	Функція виявлення вентиляції приміщення (OWD=Виявлення відкритих вікон)	Off		Увімкнено: активує функцію OWD Вимкнено: вимикає функцію OWD
8Otl	Час виявлення OWD	15	Діапазон: 2 хв - 30 хв	
9Otp	Вибір значень падіння температури у функції OWD (в межах діапазону виявлення)	2	Діапазон: 2°C - 4°C	
0Pdt	Вибір часу затримки OWD (повернення до попереднього режиму роботи)	30	Діапазон: 10-60 хв	
AFAC	Відновлення заводських налаштувань	-		Якщо на екрані з'явиться "-", натисніть і утримуйте протягом 5 секунд, поки на екрані не з'явиться "- -"; це означає, що заводські налаштування відновлено.

MONTAGE

Výrobek je vhodný pro instalaci do standardní 86mm elektrické krabice.

1. Proveďte elektrické připojení regulátoru,
2. přišroubujte panel k montážní krabici,
3. Připojte obrazovku LCD k panelu,
4. Ukončení procesu.

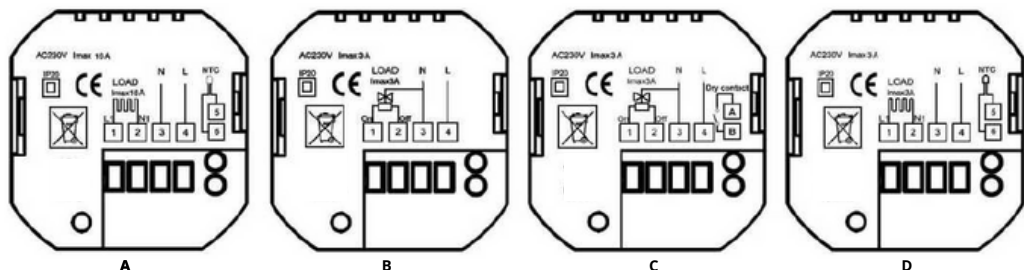


Upozornění: Spotřebič smí instalovat pouze kvalifikovaný elektrikář, který potvrdí správnost instalace zápisem do záručního listu regulátoru nebo topného systému. V opačném případě výrobek ztrácí záruční ochranu výrobce!

Nebezpečí úrazu elektrickým proudem!

Před připojením kabelů odpojte napájení. Kontakt s vnitřními částmi zařízení pod napětím může způsobit úraz elektrickým proudem, což může vést k vážnému zranění nebo dokonce smrti.


DIAGRAM ZAPOJENÍ



- A - elektrické podlahové vytápění
- B - vodní podlahové vytápění bez externího čidla
- C - pro plynové kotle a vodní podlahové vytápění bez externího čidla
- D - pro vodní podlahové vytápění s externím čidlem a ručním ventilem



NÁVOD K POUŽITÍ

 The English manual is available on our website.

 Посібник українською мовою є на нашому сайті.

 Das Handbuch in deutscher Sprache ist auf unserer Website verfügbar.

 Český manuál je k dispozici na našem webu.

Sledujte nás na našich sociálních sítích



missionair

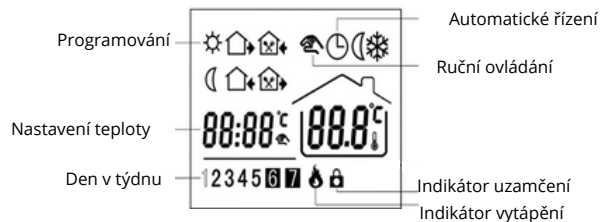
The English manual is available on our website.
 Das Handbuch in deutscher Sprache ist auf unserer Website verfügbar.

Посібник українською мовою є на нашому сайті.
 Český manuál je k dispozici na našem webu.

SPECIFIKACE

Napětí (V)	220-230, 50-60Hz	Intenzita proudu (A)	16
Spotřeba energie (W)	<1	Rozsah nastavení (°C)	5-45
Přesnost (°C)	+/-1	Rozsah omezení (°C)	20-60
Senzor	NTC	Okolní teplota (°C)	-5-50
Třída ochrany	IP20		

DISPLAY



FUNKCE

- Ruční ovládání:** umožňuje ruční regulaci teploty.
- Programovatelný režim:** umožňuje automatické řízení s programovatelnými časy a teplotami (šest různých rozsahů):
 ráno (a.m.) odjezd z domova 1 (ráno) návrat domů domů 1 (dopoledne) odchod z domu 2 (p.m.) Návrat domů 2 (p.m.) noc (p.m.)
- Dočasný režim:** stisknete nebo v programovatelném režimu pro přechod do dočasného režimu. Zařízení se vrátí do režimu programovatelný režim na začátku dalšího plánovaného období.
- Zamknout:** současným stisknutím šipek po dobu 5 s zařízení zamknete nebo odemknete.
- Topení:** tato ikona označuje, že systém by měl v tuto chvíli topit.
- Prevence zamrznutí:** viz podrobnosti o pokročilém nastavení.

CONTROL

- Napájení:** zapnuto/vypnuto
- Volba ovládání:** stisknutím tohoto tlačítka přepínáte mezi manuálním a programovatelným režimem. (Kromě toho je v nastavení programovatelného režimu toto tlačítko zodpovědné za přechod na další parametr).
- Hodiny:** stisknutím nastavíte aktuální čas. Stisknutím přejdete na další nastavení (minuty >> hodiny >> dny v týdnu), hodnoty nastavte pomocí šipek, po 10 s nečinnosti se nastavení automaticky uloží.
- Šipky:** slouží ke zvýšení nebo snížení hodnot v mnoha funkcích.
- Režim programování:** regulátor je zapnutý, podržte současně tlačítka hodin a napájení po dobu 5 s a přejdete do režimu programování.
 - V horní části displeje se zobrazí ikona odpovídající jednomu ze šesti rozsahů popsaných v části "Funkce".
 - Ve spodní části displeje se zobrazí dny v týdnu, pro které program nastavujete:
 - 1 2 3 4 5 - dny od pondělí do pátku
 - 6 - sobota
 - 7 - neděle
 - Údaje se zadávají pro po sobě jdoucí rozsahy v tomto pořadí: čas aktivace příslušného rozsahu >> teplota.
 - Pomocí šipek změňte příslušnou hodnotu a tlačítkem Přejděte na další parametr.
 - Po 10 s nečinnosti se nastavení automaticky uloží.
 - POZNÁMKA:** Hodnoty času v následujícím období nesmí být nižší než v předchozím období. Nastavený plán pro daný rozsah musí být v časovém intervalu 00:00-24:00. Daný plán nemůže přejít na další den!

VZOROVÝ ROZVRH PRÁCE

Možnost.	Nastavení.	Nastavení.	Od pondělí do pátku						
	Zadávání dat	Nastavení hodnoty	Období						
			Standardní čas 6:30	8:00	11:30	12:30	18:00	22:30	
			Standardní teplota	21°C	18°C	21°C	18°C	21°C	16°C
			Sobota						
			Standardní čas 6:30	8:00	11:30	12:30	18:00	22:30	
			Standardní teplota	21°C	18°C	21°C	18°C	21°C	16°C
Neděle									
Období									
Standardní čas 6:30	8:00	11:30	12:30	18:00	22:30				
Standardní teplota	21°C	18°C	21°C	18°C	21°C	16°C			

POKROČILÁ NASTAVENÍ

Když je spotřebič vypnutý, stisknete a podržte současně tlačítka hodin a napájení po dobu 5 sekund, abyste získali přístup k pokročilým nastavením regulátoru. Pomocí šipek můžete měnit hodnoty a tlačítkem Přejděte na další parametr. Provedené změny se uloží po stisknutí tlačítka napájení.

KÓD	VOLBA	DEFAULTNÍ HODNOTA	PODROBNOSTI
1Adj	Kompensace pro pokojovou teplotu	-2	-9°C - +9°C
2Sen	Kompensace pro pokojovou teplotu	In	Uvnitř: Vnitřní čidlo (reguluje a udržuje teplotu) Vypnuto: Externí čidlo (reguluje a udržuje teplotu) Zapnuto: Vnitřní a vnější čidlo (vnitřní čidlo reguluje teplotu v místnosti a vnější čidlo udržuje požadovanou teplotu)
3Lit	Omezení teploty podlahy	50,0	5°C - 60°C
4dif	Změna rozdílu teplot	1	1°C - 5°C
5Ltp	Funkce ochrany proti mrazu	Off	Zapnuto: aktivuje funkci ochrany proti mrazu Deaktivace funkce ochrany proti mrazu
6Hit	Horní mez pro nastavení teploty	45	35°C - 99°C
7OEN	Funkce detekce větrání místnosti (OWD=Detekce otevřeného okna)	Off	Zapnuto: Aktivuje funkci OWD Vypnuto: Deaktivuje funkci OWD
8Otl	Doba detekce OWD	15	Rozsah: 2 min - 30 min
9Otp	Výběr hodnot poklesu teploty ve funkci OWD (v rámci detekčního rozsahu)	2	Rozsah: 2°C - 4°C
0Pdt	Volba doby zpoždění OWD (návrat do předchozího provozního režimu)	30	Rozsah: 10-60 min
AFAC	Obnovení továrního nastavení	-	Pokud se na obrazovce zobrazí "-", stisknete a podržte tlačítko po dobu 5 sekund, dokud se na obrazovce nezobrazí "- -"; to znamená, že bylo obnoveno tovární nastavení.