

## Kabel U/FTP kat.6A ZEWNĘTRZNY, 4x2x23AWG 500m (10Gb/s), SUCHY

Numer katalogowy: KIF6AOUTS500  
Producent/marka: ALANTEC  
Kod EAN: 5901738558229

Wersja: 20230808  
Język: PL



### Opis produktu

Kable przeznaczone są do wykonywania instalacji zewnętrznych w sieciach teleinformatycznych, CCTV itp.

### Specyfikacja techniczna

#### BUDOWA I PARAMETRY ELEKTRYCZNE

Kategoria	6A
Klasa	EA (norma 500MHz) o rozszerzonej charakterystyce do 650MHz
Przekrój AWG	4x2x23AWG
Żyły	miedziane jednodrutowe o średnicy 0,57mm (23AWG)
Izolacja	polietylenowa
Klasyfikacja ogniowa CPR (Euroklasa)	Fca
Ośrodek	4 pary skręcone, każda para owinięta folią poliestrową, pod ekranem żyła uziemiająca z drutu miedzianego ocynowanego o średnicy min.0.4mm
Ekran	folia poliestrowa pokryta warstwą aluminium ułożona warstwą metalu do wewnątrz, pod ekranem żyła uziemiająca z drutu miedzianego ocynowanego o średnicy min. 0,4 mm
Powłoka	polietylen PE odporny na wilgoć i promieniowanie UV
PoE	802.3 at
Kolor	czarny

#### WŁAŚCIWOŚCI ELEKTRYCZNE przy 20°C

Pętla oporu prądu stałego	$\leq 93,8 \Omega / \text{km}$
Opór zmienny	$\leq 2\%$
Opór izolacyjny (500V)	$\geq 5000 \text{ M}\Omega \cdot \text{km}$
Opór bierny pojemnościowy przy 800 Hz	nom. 48 nF/km
Zmienny bierny opór pojemnościowy	$\leq 1500 \text{ pF/km}$
Charakterystyczny opór pozorny (1-1000MHz)	$(100 \pm 15) \Omega$
Nominalna prędkość rozprzestrzeniania się (NVP)	74%
Opóźnione rozprzestrzenianie się	Nominalnie $\leq 535 \text{ ns/100m}$

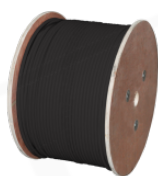
### WŁAŚCIWOŚCI ELEKTRYCZNE przy 20°C

Kąt opóźnienia	Nominalnie $\leq 20$ ns/100m
Tester instalacji prądu stałego, 1 min. (rdzeń)	1000 V

### WŁAŚCIWOŚCI MECHANICZNE

Promień zgięcia	4 x $\varnothing$ zew
Max. siła ciągnięcia	80 N
Zakres temp. podczas użycia	-40°C do + 60°C
Zakres temp. podczas instalacji	-15°C do + 50°C
Średnica zew.	7,3 mm
Masa kg/km	51
Pakowanie	szpuła (500m)

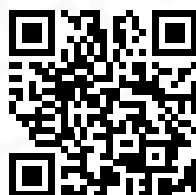
## Galeria / Certyfikaty



## Normy

- PN-EN 50173
- ISO/IEC 11801

## Rozszerzona karta produktu



Zaskanuj QRCode aby otworzyć /  
pobrać rozszerzoną kartę produktu.