

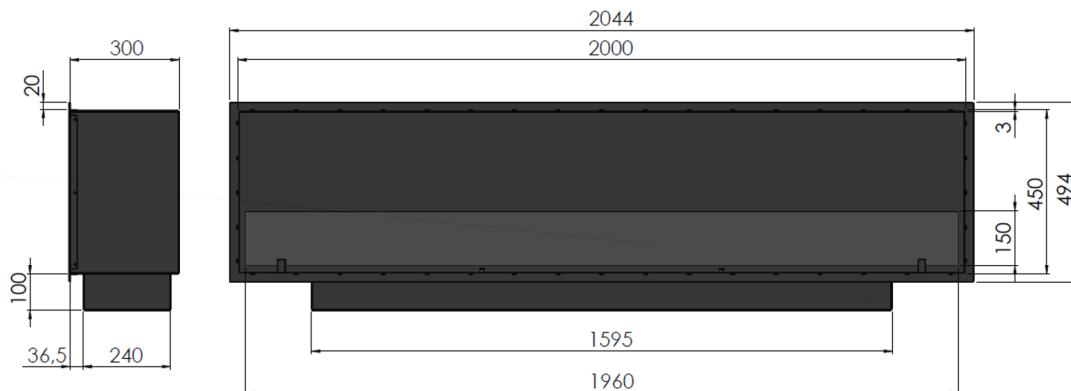
KARTA  
PRODUKTOWA

*Slimfire*

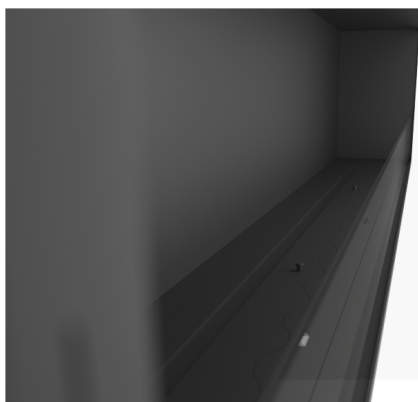


BIOKOMINEK  
Inside Black 2000

OVERALL DIMENSIONS: 2044mm x594mm x300 mm  
 WYMIARY CAŁKOWITE : 2044mm x594mm x300 mm



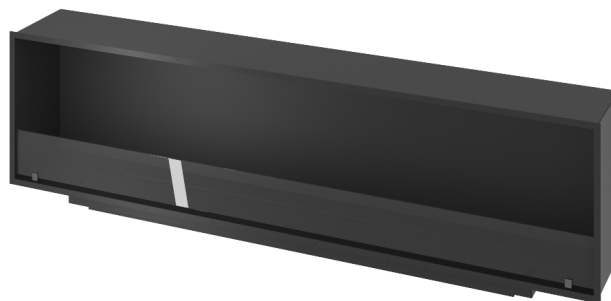
Type - mounted in the cavity  
 Required cavity dimensions: 2110x560x310mm/  
 Typ - do umieszczenia we wnęce.  
 Wielkość wnęki: 2110x560x310mm



GLASS/SZYBA:8mm tempered/hartowana Optiwhite (1960x150mm)  
 BURNER CAPACITY/ PALENISKO 6L  
 BURNING TIME/ CZAS SPALANIA :4-5h  
 BURNER TYPE/ TYP PALNIKA - Palnik Black Burner 1200 (fala/wave)  
 INSULATION/ IZOLACJA: lack/ brak  
 MATERIAL/ MATERIAŁ : powder-coated steel/ stal malowana proszkowo  
 FLAME ADJUSTMENT/ REGULACJA PŁOMIENIA : yes/ tak  
 BASIC COLOR/ KOLOR STANDARDOWY - black/ czarny  
 WEIGH/ WAGA NETTO- 94kgs

It has a venting system that prevents pressure from building up under the burner in the event of fuel overflow. An additional tank under the burner guarantees greater safety in the event of fuel leaking outside the furnace.  
 Posiada system odpowietrzający, który zapobiega powstaniu ciśnienia pod palnikiem przy ewentualnym przelaniu paliwa. Dodatkowy zbiornik pod palnikiem gwarantuje większe bezpieczeństwo przy ewentualnym wypłynięciu paliwa poza palenisko.

A ceramic fiber insert with a mesh increases safety and prolongs and optimizes the burning process. The sliding strip allows you to adjust the flame size and safely extinguish the fireplace, and the wave shape creates an additional 3D effect.  
 Wkład z włókna ceramicznego wraz z siatką podnosi bezpieczeństwo, a także wydłuża i optymalizuje proces palenia. Listwa przesuwana pozwala na regulację wielkości płomienia oraz na bezpieczne wygaszenie kominka a kształt fali tworzy dodatkowy efekt 3D.



The magic of fire wherever you want...