



**bext**

# bext

UBRANIE KOSZAROWE RIBSTOP MDP  
DWUCZĘŚCIOWE KOLOR PIASKOWY



# UBRANIE KOSZAROWE RIBSTOP MDP - KOLOR PIASKOWY DWUCZĘŚCIOWE

# bext

## DOSTĘPNE W ROZMIARACH 110 - 182 W ZESTAWIE WYSOKIEJ JAKOŚCI KURTKA ORAZ SPODNIE

- charakterystyczną cechą tkaniny jest wzór w delikatną kratkę - włókna poliestru
- ubranie nie posiada właściwości trudnopalnych
- boczne kieszenie w spodniach
- suwak wysokiej jakości
- miejsce na imiennik
- rzep i suwak w kolorze tkaniny
- wysoki udział włókien bawełnianych zapewnia komfort użytkowania w każdych warunkach pogodowych
- spodnie z pasekami regulującymi pas wykonane z taśmy odpornej na przetarcia



### RIBBON

65% pollester, 35% bawełna 245 g/m<sup>2</sup> 150 cm Rip-stop

PODWYŻSZONA WYTRZYMAŁOŚĆ NA ROZDARCIE I PRZETARCIA

NISKA KURCZLIWOŚĆ

TRWAŁE KOLORY

DOBRA PRZEPUSZCZALNOŚĆ POWIETRZA

WYSOKI KOMFORT UŻYTKOWANIA

TKANINA SPEŁNIA WYMOGI LEASINGU ZE WZGLĘDU NA WYTRZYMAŁOŚĆ MECHANICZNĄ PO 50 CYKLACH PRANIA I SUSZENIA BĘBNOWEGO W TEMPERATURZE 60°C

### NORMY

PN-P-84525:1998

PN-EN ISO 13688:2013-12

### ZASADY UŻYCIA



# UBRANIE KOSZAROWE RIBSTOP MDP - KOLOR PIASKOWY DWUCZĘŚCIOWE

# bext



## RIBBON

65% pollester, 35% bawełna 245 g/m<sup>2</sup> 150 cm Rip-stop

PODWYŻSZONA WYTRZYMAŁOŚĆ NA ROZDARCIE I PRZETARCIA

NISKA KURCZLIWOŚĆ

TRWAŁE KOLORY

DOBRA PRZEPUSZCZALNOŚĆ POWIETRZA

WYSOKI KOMFORT UŻYTKOWANIA

TKANINA SPEŁNIA WYMOGI LEASINGU ZE WZGLĘDU NA WYTRZYMAŁOŚĆ MECHANICZNĄ PO 50 CYKLACH PRANIA I SUSZENIA BĘBNOWEGO W TEMPERATURZE 60°C

### NORMY

PN-P-84525:1998

PN-EN ISO 13688:2013-12

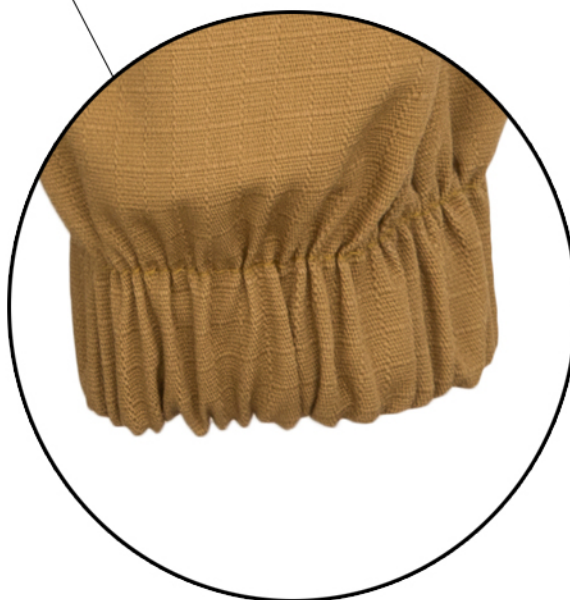
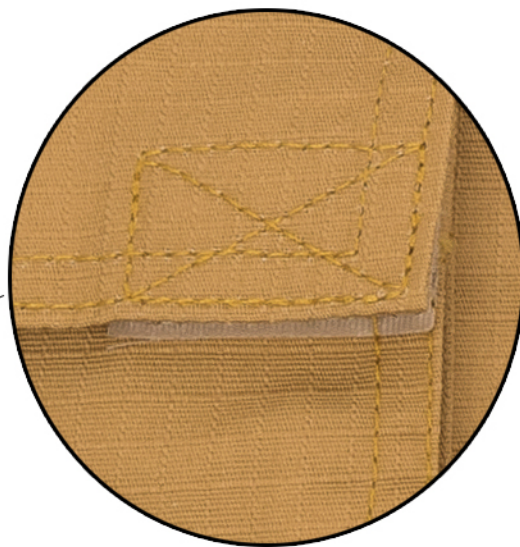
### ZASADY UŻYCIA





# UBRANIE KOSZAROWE RIBSTOP MDP - KOLOR PIASKOWY DWUCZĘŚCIOWE

# bext



## RIBBON

65% pollester, 35% bawełna 245 g/m<sup>2</sup> 150 cm Rip-stop

PODWYŻSZONA WYTRZYMAŁOŚĆ NA ROZDARCIE I PRZETARCIA

NISKA KURCZLIWOŚĆ

TRWAŁE KOLORY

DOBRA PRZEPUSZCZALNOŚĆ POWIETRZA

WYSOKI KOMFORT UŻYTKOWANIA

TKANINA SPEŁNIA WYMAGI LEASINGU ZE WZGLĘDU NA WYTRZYMAŁOŚĆ MECHANICZNĄ PO 50 CYKLACH PRANIA I SUSZENIA BĘBNOWEGO W TEMPERATURZE 60°C

### NORMY

PN-P-84525:1998

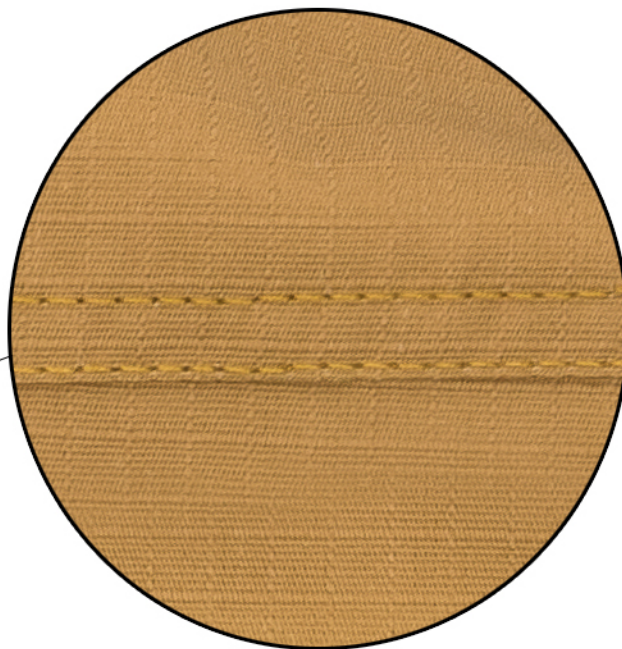
PN-EN ISO 13688:2013-12

### ZASADY UŻYCIA



UBRANIE KOSZAROWE  
RIBSTOP MDP - KOLOR PIASKOWY  
DWUCZĘŚCIOWE

bext



## RIBBON

65% pollester, 35% bawełna 245 g/m<sup>2</sup> 150 cm Rip-stop

PODWYŻSZONA WYTRZYMAŁOŚĆ NA ROZDARCIE I PRZETARCIA

NISKA KURCZLIWOŚĆ

TRWAŁE KOLORY

DOBRA PRZEPUSZCZALNOŚĆ POWIETRZA

WYSOKI KOMFORT UŻYTKOWANIA

TKANINA SPEŁNIA WYMAGI LEASINGU ZE WZGLĘDU NA WYTRZYMAŁOŚĆ MECHANICZNĄ PO 50 CYKLACH PRANIA I SUSZENIA BĘBNOWEGO W TEMPERATURZE 60°C

### NORMY

PN-P-84525:1998

PN-EN ISO 13688:2013-12

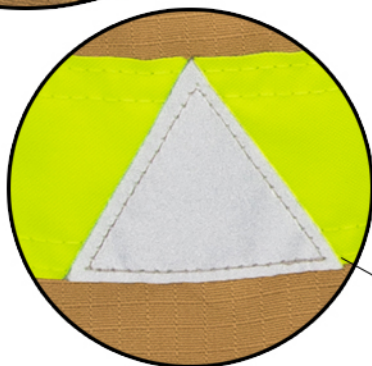
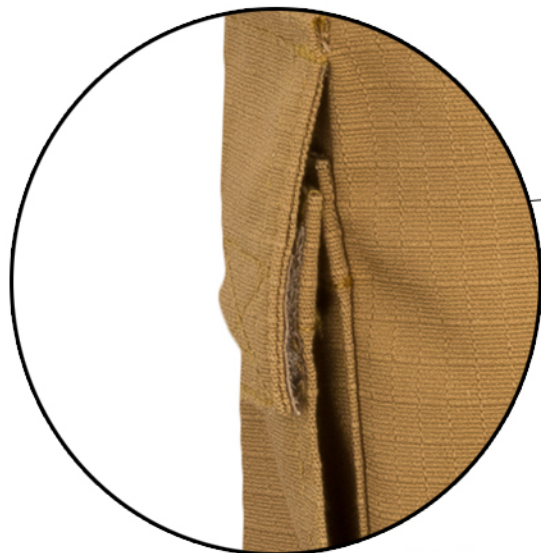
### ZASADY UŻYCIA





# UBRANIE KOSZAROWE RIBSTOP MDP - KOLOR PIASKOWY DWUCZĘŚCIOWE

# bext



## RIBBON

65% pollester, 35% bawełna 245 g/m<sup>2</sup> 150 cm Rip-stop

PODWYŻSZONA WYTRZYMAŁOŚĆ NA ROZDARCIE I PRZETARCIA

NISKA KURCZLIWOŚĆ

TRWAŁE KOLORY

DOBRA PRZEPUSZCZALNOŚĆ POWIETRZA

WYSOKI KOMFORT UŻYTKOWANIA

TKANINA SPEŁNIA WYMOGI LEASINGU ZE WZGLĘDU NA WYTRZYMAŁOŚĆ MECHANICZNĄ PO 50 CYKLACH PRANIA I SUSZENIA BĘGNOWEGO W TEMPERATURZE 60°C

### NORMY

PN-P-84525:1998

PN-EN ISO 13688:2013-12

### ZASADY UŻYCIA



# UBRANIE KOSZAROWE RIBSTOP MDP - KOLOR PIASKOWY DWUCZĘŚCIOWE

# bext

## TABELA ROZMIARÓW - KURTKA

ROZMIAR	DŁUGOŚĆ CAŁKOWITA	OBWÓD KLATKI	REKAW ZEWNĘTRZNY	REKAW WEWNĘTRZNY
110	42 cm	76 cm	39 cm	30 cm
116	45 cm	82 cm	41 cm	32 cm
122	48 cm	85 cm	43 cm	34 cm
128	51 cm	88 cm	45 cm	36 cm
134	54 cm	92 cm	47 cm	38 cm
140	57 cm	94 cm	49 cm	39 cm
146	60 cm	98 cm	51 cm	41 cm
152	63 cm	100 cm	53 cm	43 cm
158	66 cm	104 cm	55 cm	45 cm
164	69 cm	109 cm	58 cm	48 cm
170	72 cm	114 cm	61 cm	51 cm
176	75 cm	122 cm	63 cm	53 cm
182	79 cm	130 cm	65 cm	55 cm

## TABELA ROZMIARÓW - SPODNIE

ROZMIAR	SZEROKOŚĆ W PASIE	DŁUGOŚĆ CAŁKOWITA SPODNI	DŁUGOŚĆ SPODNI OD KROKU
110	44-72 cm	61 cm	43 cm
116	46-78 cm	66 cm	46 cm
122	48-78 cm	70 cm	49 cm
128	50-80 cm	74 cm	52 cm
134	52-84 cm	78 cm	55 cm
140	53-86 cm	83 cm	58 cm
146	53-86 cm	87 cm	61 cm
152	54-95 cm	91 cm	64 cm
158	56-100 cm	96 cm	67 cm
164	56-100 cm	102 cm	70 cm
170	60-102 cm	104 cm	73 cm
176	62-108 cm	109 cm	77 cm
182	64-114 cm	113 cm	81 cm

## RIBBON

65% pollester, 35% bawełna 245 g/m<sup>2</sup> 150 cm Rip-stop

PODWYŻSZONA WYTRZYMAŁOŚĆ NA ROZDARCIE I PRZETARCIA

NISKA KURCZLIWOŚĆ

TRWAŁE KOLORY

DOBRA PRZEPUSZCZALNOŚĆ POWIETRZA

WYSOKI KOMFORT UŻYTKOWANIA

TKANINA SPEŁNIA WYMAGI LEASINGU ZE WZGLĘDU NA WYTRZYMAŁOŚĆ MECHANICZNĄ PO 50 CYKLACH PRANIA I SUSZENIA BĘBNOWEGO W TEMPERATURZE 60°C

### NORMY

PN-P-84525:1998

PN-EN ISO 13688:2013-12

### ZASADY UŻYCIA

